

מרחב תכנון מקומי שרונים
 שינוי מתאר מס. הצ/1-4/75
 שינוי למתאר הצ/130

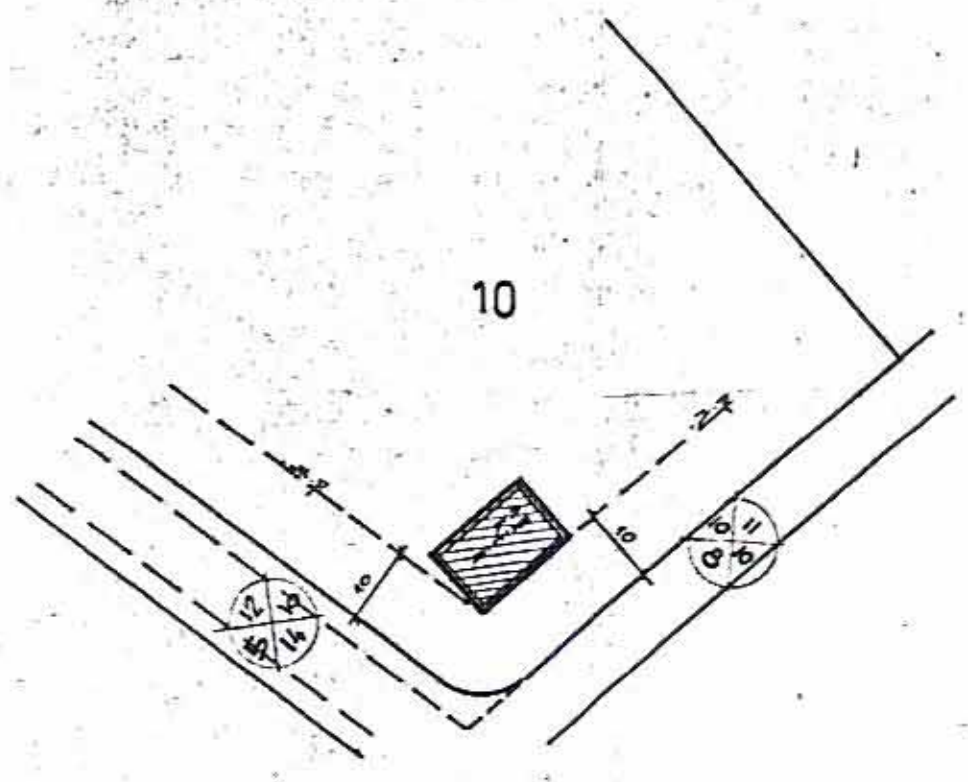
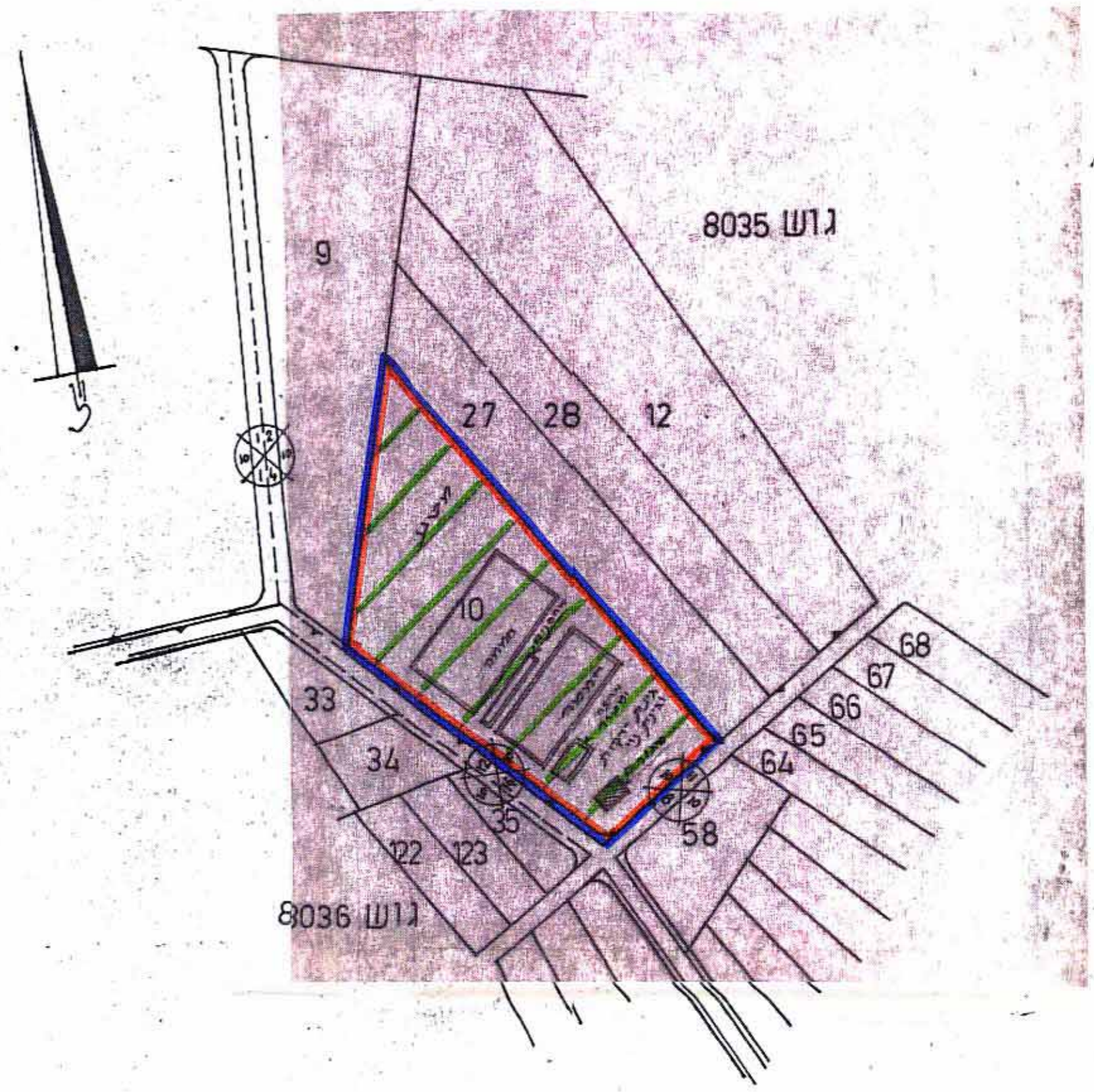
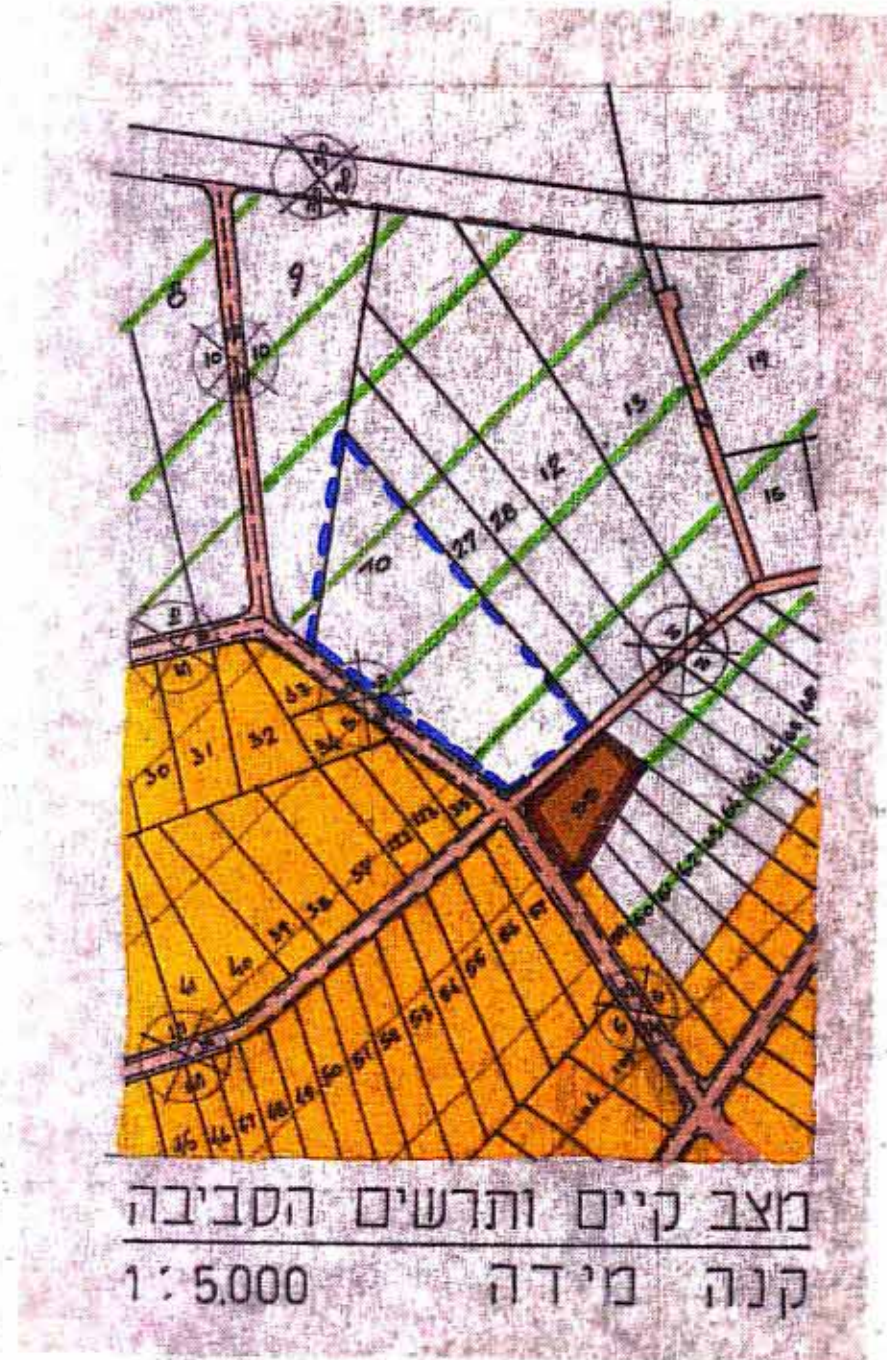
העדה המקומית לתכנון ובניה
 שינוי מס. / צפון השרון
 תחילת כוח המפקח 5.7.86
 9-06-1986
 נתקבל

מחוז המרכז
 נפת השרון
 כ.מ. קד'מה
 גוש 8035
 חלקה 10
 שטח התכנית - 20.264 מ"ר
 קנה מידה - 1:2.500
 היוזם - מיכאל נתנזון
 בעל הקרקע - מיכאל נתנזון
 המתכננים - גולדנברג ד. סנדובסקי
 חתימות:

בדק וניתן להסכים לאשר
 ושלטת תורה המהות/מסנה מיום 3.4.86
 מאריך: _____
 מתכנן המחוז: _____

חוק התכנון והבניה תשס"ז - 1965
 חוק התכנון והבניה תשס"ה - 1965
 מרחב תכנון מקומי
 תכנית מס. 75/1-4/30
 תחילת כוח המפקח 5.7.86
 תחילת כוח המפקח 5.7.86
 משרד התכנון והבניה
 6/86

חוק התכנון והבניה תשס"ז - 1965
 חוק התכנון והבניה תשס"ה - 1965
 מרחב תכנון מקומי
 תכנית מס. 75/1-4/30
 תחילת כוח המפקח 5.7.86
 תחילת כוח המפקח 5.7.86
 משרד התכנון והבניה
 6/86



מצב חדש ק.מ. 1:2.500
 על רקע גושים וחלקות רשומות

טבלת שטחים

יחיד	השטח במ"ר
חוזה הקלאית	19.764
דרך	500
סה"כ	20.264

מקרא

- גבול התכנית
- חוזה חקלאית
- אזור חקלאי
- דרך מאושרת
- בית מגורים מוצע
- מבנה משק חקלאי מוצע