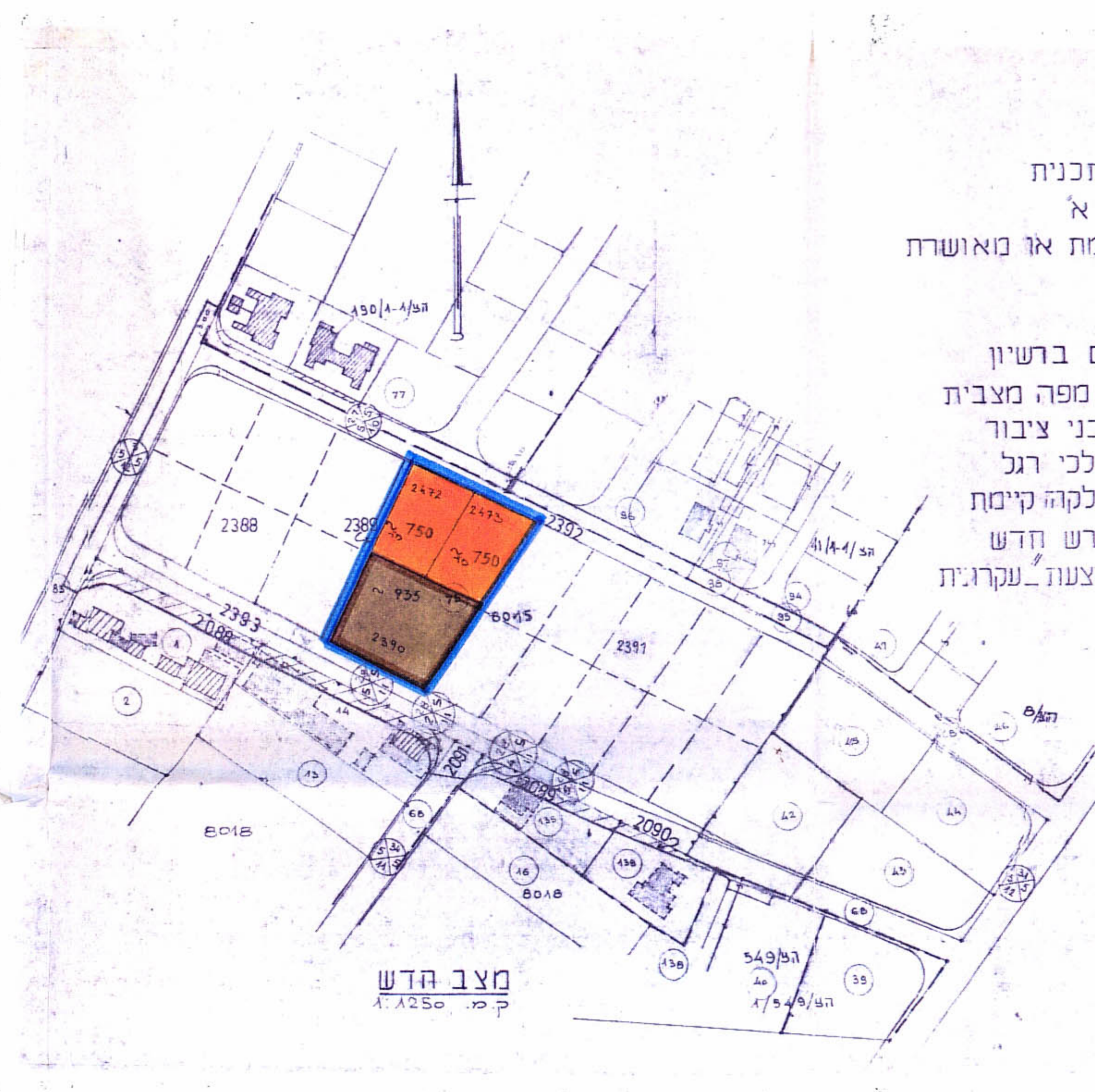


1 מתוך 5

54/1/1/3  
 סניף כולל המל"ג  
 5441



- מקרא**
- גבול התכנית
  - מגורים א'
  - דרך קיימת או מואשרת
  - בנין קיים ברשיון
  - בנין לפי מפה מצבית
  - אזור למבני ציבור
  - שביל להולכי רגל
  - מספר חלקה קיימת
  - מספר מגרש חדש
  - חלוקה מוצעת - עקרונית

מחוז המרכז  
 נפת השרון  
 מועצה מקומית אבן יהודה  
 גוש 8015 - חלקה 75, חלק  
**תוכנית מפורטת הצ/1-1/54**  
 שינוי לתכנית הצ/1-1/16

שטח התכנית : 2435 מ"ר  
 היזום ועדה מקומית שרונים  
 בעל הקרקע - מ.מ.אבן-יהודה ופרטיים  
 עורכי התכנית - הגיזוקה הטכנית  
 קנה מידה - 1:1250  
 חתימות:  
 תאריך: יולי 1987  
 נואר 1988  
 מאי 1988

טבלת שטחים:

שטח	שטח	שטח	שטח	שטח	שטח
2435	2435	2435	2435	2435	2435
2390	2390	2390	2390	2390	2390
75	75	75	75	75	75
2388	2388	2388	2388	2388	2388

חתימות:

מחוז המרכז  
 נפת השרון  
 מועצה מקומית אבן יהודה  
 גוש 8015 - חלקה 75, חלק

תאריך: יולי 1987  
 נואר 1988  
 מאי 1988

מחוז המרכז  
 נפת השרון  
 מועצה מקומית אבן יהודה  
 גוש 8015 - חלקה 75, חלק

מחוז המרכז  
 נפת השרון  
 מועצה מקומית אבן יהודה  
 גוש 8015 - חלקה 75, חלק

מחוז המרכז  
 נפת השרון  
 מועצה מקומית אבן יהודה  
 גוש 8015 - חלקה 75, חלק