

ת.ו. כ.כ. 34/8/1/רצ מתאר שינוי לתכנית 305/רצ/8/34 א' - 6.3.92

מרחב תכנון מקומי ראשלי'צ

תכנית שינוי לתכנית שינוי מתאר רצ/8/34/א'
 ושינוי לתכניות רצ/1/א', רצ/1/ו/א'
 בהתאם לתכניות רצ/1/ו/א' (שבהפקדה).

אגף תכנון והמל"ת
 מחלקת תכנון
 26-09-1992
 2494/99

מחוז: המרכז
 נפה: רחובות
 עיר: ראשלי'צ
 גוש: 3929
 חלקה: 305
 רחוב: חזון איש.

שטח הכנית: 0.522 ד'

בעל הקרקע והיוזם: ש' פינשטיין.
 עורך התכנית: דביר-יחיעם-אדריכלים.

ק.מ. 1:250
 תאריך: 10.3.1992

מקרא:
 גבול תכנית
 אזור מגורים ג'
 אזור מגורים ג' מיוחד.
 דרך מאושרת
 טבלת שטחים:

	מצב קיים		מצב מוצע	
	שטח ב-ד	שטח ב-%	שטח ב-ד	שטח ב-%
אזור מגורים ג'	0.504	96.6	-	-
אזור מגורים מיוחד	-	-	0.504	96.6
דרך מאושרת	0.018	3.4	0.018	3.4
סה"כ:	0.522	100.0	0.522	100.0

חתימות:

בעל הקרקע והיוזם:

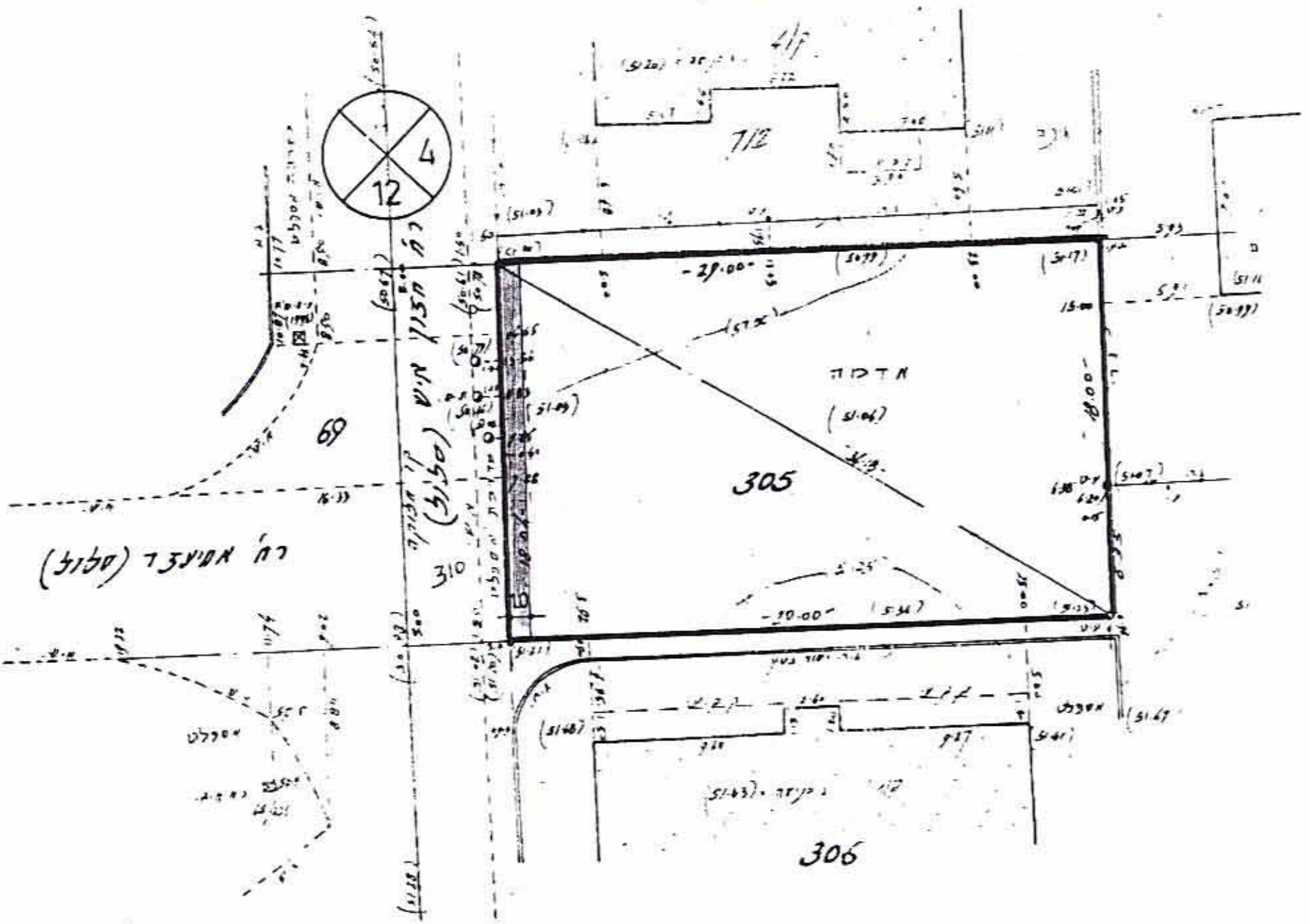
עורך התכנית:

עדכון: 20.5.92
 27.7.92

מפה טופוגרפית

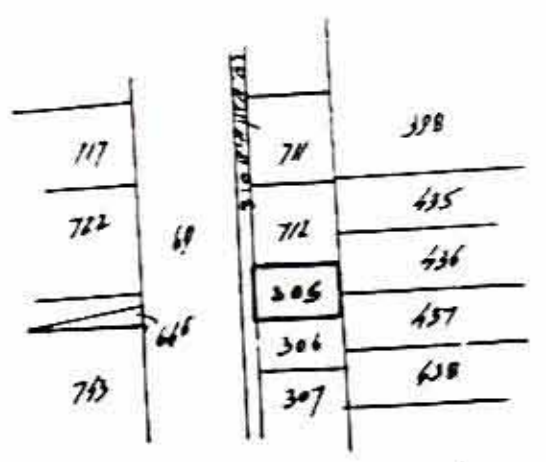
ק"מ 1:250

מצב קיים



ראשון-לציון
 גוש: 3926
 חלקה: 305
 שטח: 0.522 ד.מ.
 הוכן ע"י: מר אישר.

תרשים הסביבה
 ק"מ 1:2500



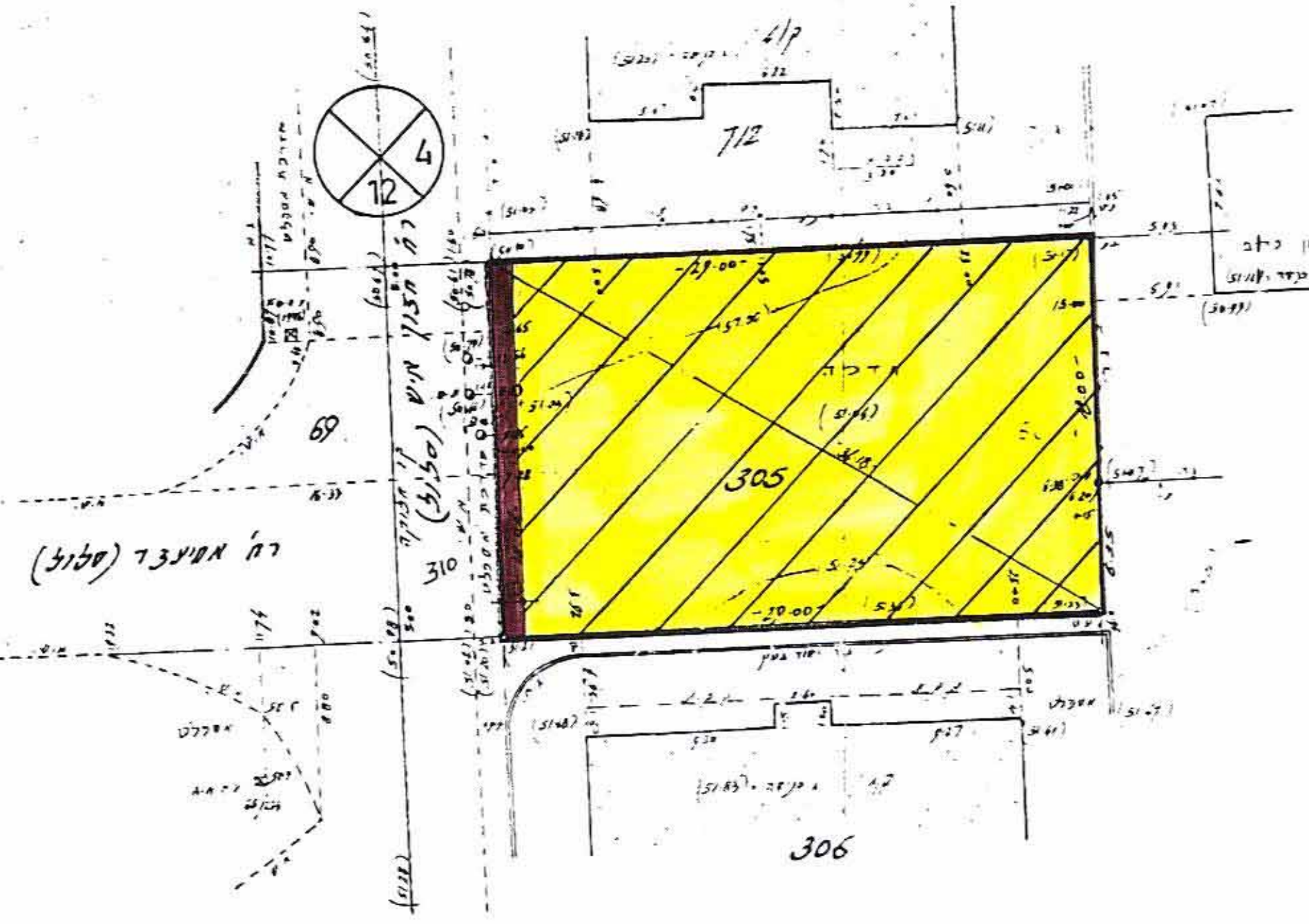
לא לצדכי רישום
 חאריך: 2.9.92
 מודד: מוסטר (רשיון 552 סס)
 אביגדור מזור: רחובות, ישראל, 552095

- הערות:
- התכנית מבוססת על ספת הנוש.
 - המספרים בסוגריים הם גבהים קיימים המפורטים לרשת הגבהים היחידות.

מפה טופוגרפית

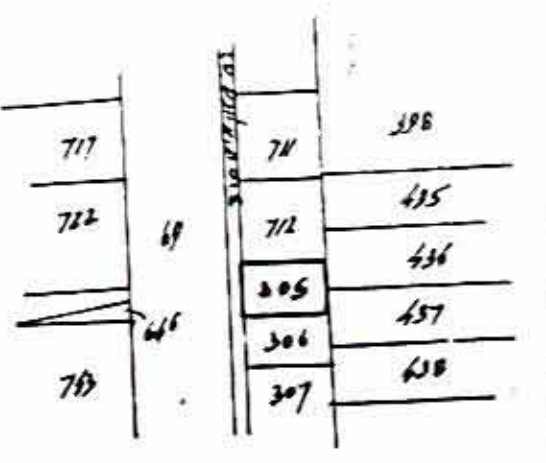
ק"מ 1:250

מצב מוצע



ראשון-לציון
 גוש: 392
 חלקה: 305
 שטח: 0.522 ד.מ.
 הוכן ע"י: מר אישר.

תרשים הסביבה
 ק"מ 1:2500



לא לצדכי רישום
 חאריך: 2.9.92
 מודד: מוסטר (רשיון 552 סס)
 אביגדור מזור: רחובות, ישראל, 552095

- הערות:
- התכנית מבוססת על ספת הנוש.
 - המספרים בסוגריים הם גבהים קיימים המפורטים לרשת הגבהים היחידות.