

1. י"א 3/21/4/15 כ"ר-ה"ס 35/10
 פוזתו המרכז.

מרחב תכנון מקומי צפון השרון.
 מועצה אזורית לב השרון.
 תוכנית מפורטת: צש/4-21/15, שינוי ל-
 צש/66/3 + צש/0-2/0.
 המקום: כפר-הס.
 גוש: 7802.
 חלקה: 60.
 היוזם: ועד מושב כפר-הס.
 בעל הקרקע: מנהל מקרעי ישראל.
 המתכנן: הועדה המקומית שרונים.
 קנה מידה: 1:250.
 שטח התוכנית: 3,015 מ"ר.

08 FEB 1989

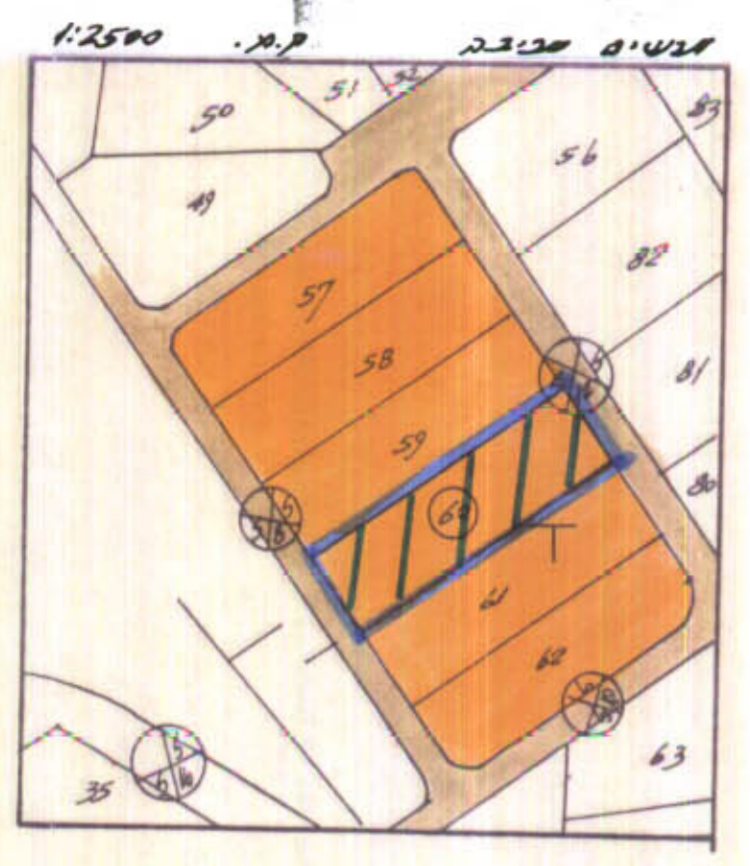
חתימת הרשות:

חוק התכנון והבניה, תשכ"ה - 1965
 חוק המסורת לתכנון ולבניה / לב השרון
 ת. מסורת / ש"מ 15/21-4/15
 ה. בשיבה מס' 6/91
 חוק המסורת לתכנון ולבניה / לב השרון
 חוק המסורת לתכנון ולבניה / לב השרון

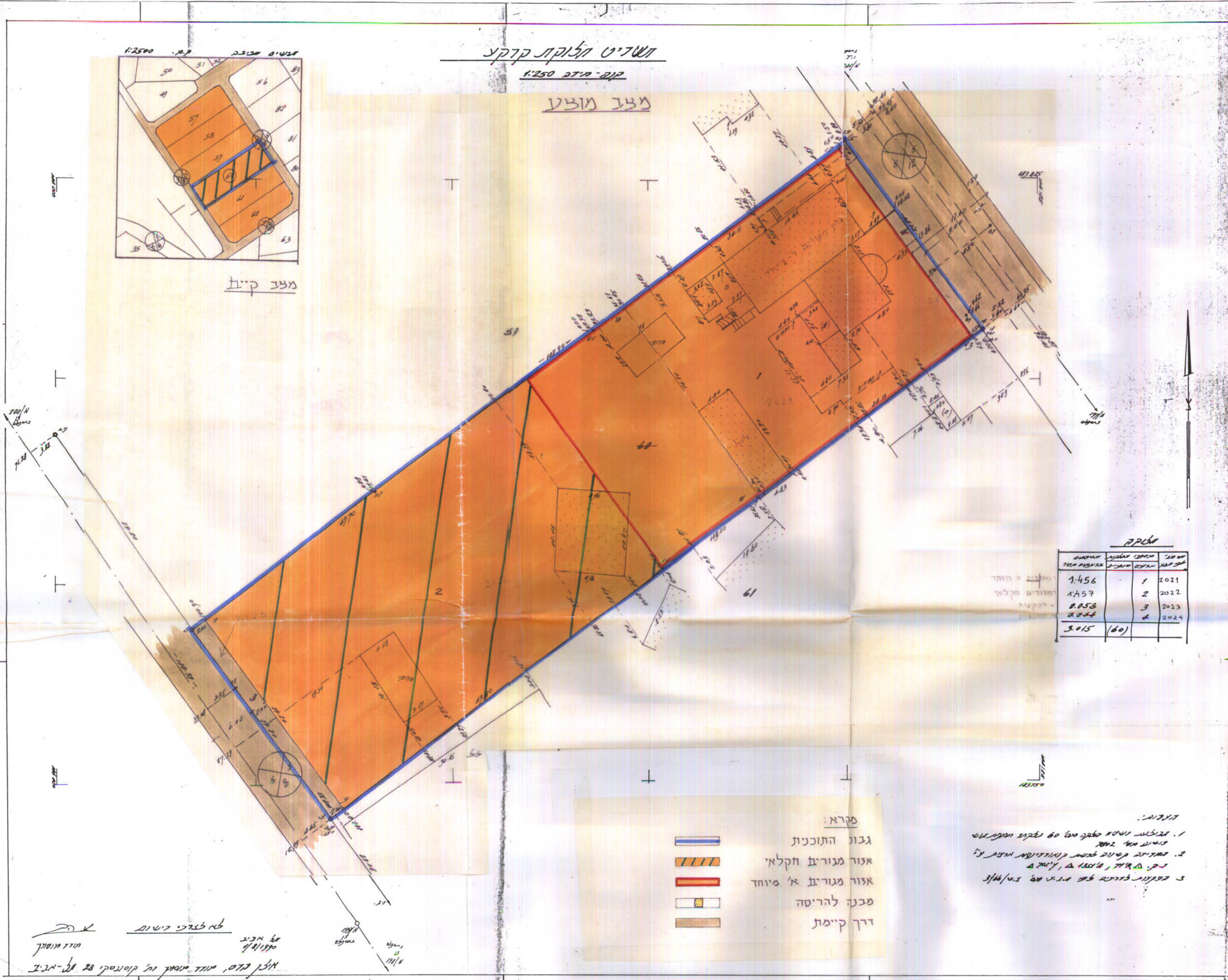
משרד הפנים מחוז המרכז
 חוק התכנון והבניה תשכ"ה-1965
 יישור תכנית מס. 35/10/15
 חתומה: הרשות
 סעיף 7(ג) לחוק
 יו"ר הרשות המחוקקת

תאריך: דצמבר 1990

ושדיט חלוקת קרקע
 קנה-מידה 1:250
 מצב מוצע



מצב ק"ח



טבלה

שטח	מס' חלקה	שנת תכנון
1,456	1	2021
1,457	2	2022
8,058	3	2023
8,044	4	2024
3,015 (60)		

- מקרא:
- גבול התוכנית
 - אזור מגורים חקלאי
 - אזור מגורים א' מיוחד
 - מבנה להריסה
 - דרך קיימת

הערות:
 1. גבולות ושיטת מדידת 60 נקודות הסקטור
 2. המדידה קיימת לשיטת קוונדינגטון גישת ע"י
 3. המדידה לשיטת מדידת 60 נקודות הסקטור

לא לצרכי שימוש
 מודד מוסמך
 מ"ר אריה גל, מודד מוסמך, ר"מ קוסמסקי 28, תל-אביב