

מפלג טולג  
ק.ט. 1:625

טווח סטחים

הצורה	השטח (דונם, מטרים)	מס. חלקה	מס. ארצי
	4,012	24	
	4,032	25	
	8,044		1

חלוקה 2

הצורה	השטח (דונם, מטרים)	מס. חלקה	מס. ארצי
הפקנה לדרך	0,326	2	
מגורים	1,150	3	
מגורים ומקלצי	6,568	4	
	8,044		1

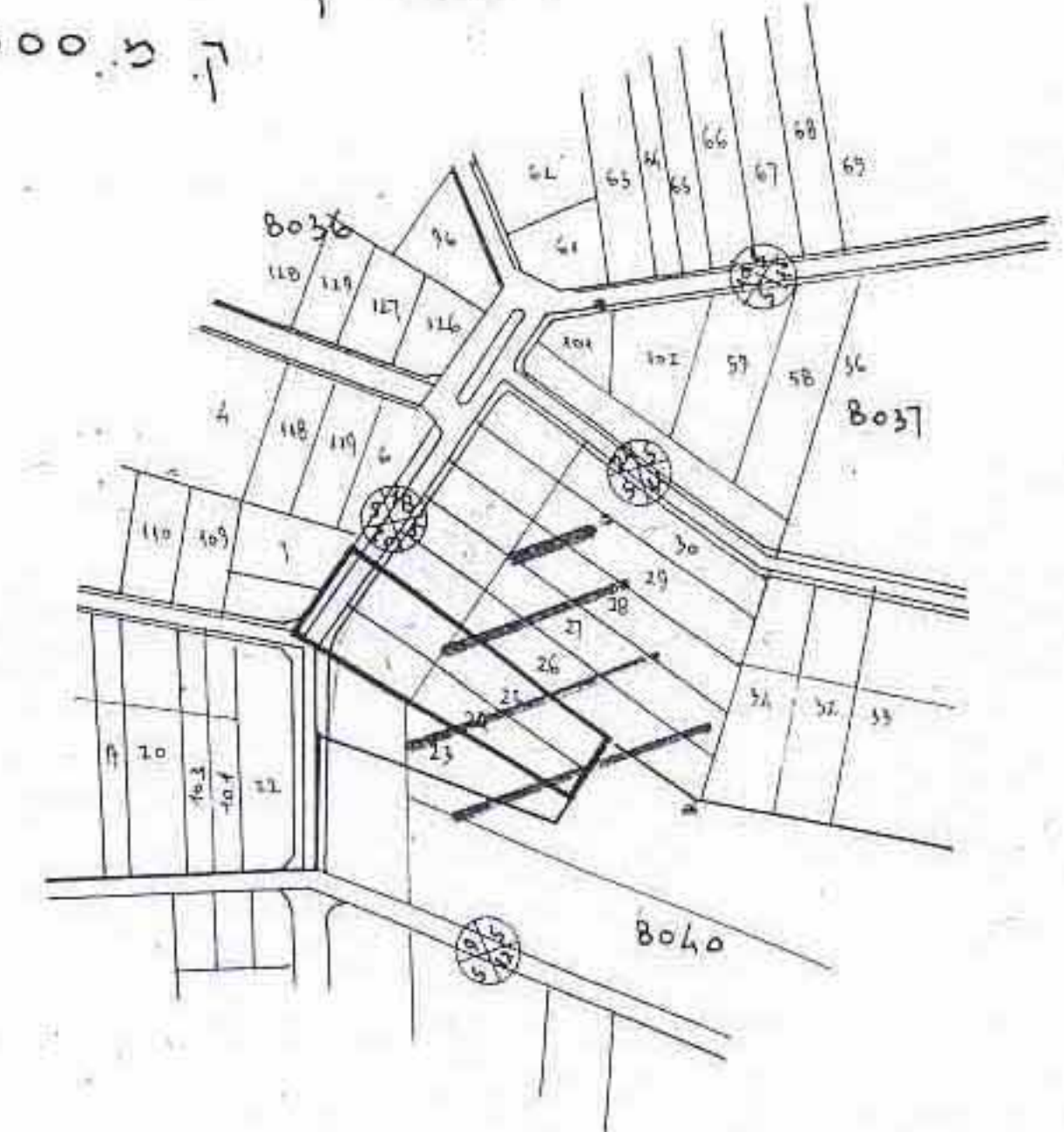
הערה:  
יתכנו שינויים קלים במידת ובשטחים  
למחר יריבוי תכנוני לרשות.

לא לצרכי רושום  
מ.מ.מ.  
9.1.1980

בן ציון לזר, מהנדס גאודט ומודד מוסמך רח' שיטת הימים 19 נתניה 28151' (053)

- סקריא
- גבול התכנית
  - מס. חלקה
  - מס. סגור
  - דרך קיימת
  - דרך חדשה
  - אזור מגורים
  - אזור מקלצי
  - מספר הדרך
  - קו בנין
  - רוחב הדרך
  - להריסה

תרשים הסביבה  
וכפל קיים  
ק.ט. 1:5000



2 DEC 1985

סחוז : הפרנס

מרחב תכנון מקומי שדונים  
שנוי למתאר מס' הצ/4-38/1  
(תקון לתכנית מתאר מס' הצ/130)

הועדה המקומית לתכנון ובניה  
שדונים / צפון השרון  
החליטה ד"ר 22-12-1985  
נתקבל

נפת : השרון  
המקום : קדימה  
גוש : 8038  
חלקות : 24, 25  
היוזם : יואל טיופקין  
המבצע : יואל טיופקין  
המתכנן : בן ציון לזר מהנדס גאודט ומודד מוסמך  
בצל הקרקע : יואל טיופקין  
מסח התכנית : 8,044 ד. (בדרך)  
ק.ט. 1:625  
תאריך : 9.1.1980

בנק זיוון להפקה לאיסוף  
חולשה דמיית המאגוזים מס' 19  
התריך  
מקלני המחר

חתימת בצל הקרקע : חתימת המתכנן :

בוצע על ידי  
מהנדס גאודט ומודד מוסמך  
רח' מלחמת ששת הימים 19 נתניה  
טלפון 28151 (053)

חוק התכנון והבניה תשכ"ה - 1965

חשבה מקומית לתכנון ובניה

תכנית מס' 28151/38

מס' 28151/38

מס' 28151/38

מס' 28151/38

משרד הפנים

חוק התכנון והבניה תשכ"ה - 1965

מרחב תכנון מקומי

תכנית מס' 28151/38

מס' 28151/38

מס' 28151/38

מס' 28151/38