

21.11.78

400432

מחוז: המרכז
 מרחב תכנון מקומי: שרון
 תכנית מפורטת מס' נפת: השרון
 המקום: קדימה
 גוש: 8041
 חלקה: 33
 היוזם: לובינסקי יעקב
 המבצע: לובינסקי יעקב
 בעל הקרקע: לובינסקי יעקב ואחרים
 המתכנן: בן ציון לנד, מודד מוסמך, נתניה
 שטח התכנית: 7.966 ד'
 ק"מ: 0.250
 תאריך: 11-3-74
 חתימות:

בעל הקרקע: המתכנן: המגיש:
 בן ציון לנד
 מודד מוסמך
 המשרד שבו רשום: 053-28151
 המען: רחוב ציון 4, טל. 053-24306
 נתניה

משרד הפנים
 חוק התכנון והבניה חשביה-1965
 מחוז: אג"מ
 מרחב תכנון מקומי: שרון
 תכנית: אפרטה
 תיקון התכנית כשיתבה ה-19/3
 תאריך: 3.11.78
 החליטה לתת חוקה לתכנית זו

תוכן התכנון והבניה חשביה-1965
 תאריך: 12/13/73
 תאריך: 19.7.74
 תאריך: 3.11.78

בנק וניהול: 3.11.78
 חתום: 30/11/78
 מחלקת: מחלקת תכנון ומרחב

מקרא

- גבול התכנית
- דרך קיימת
- דרך חדשה
- אזור מגורים א
- אזור חקלאי
- גבול תכנית מפורטת
- מספר הדרך
- קו כעון
- רוחב הדרך

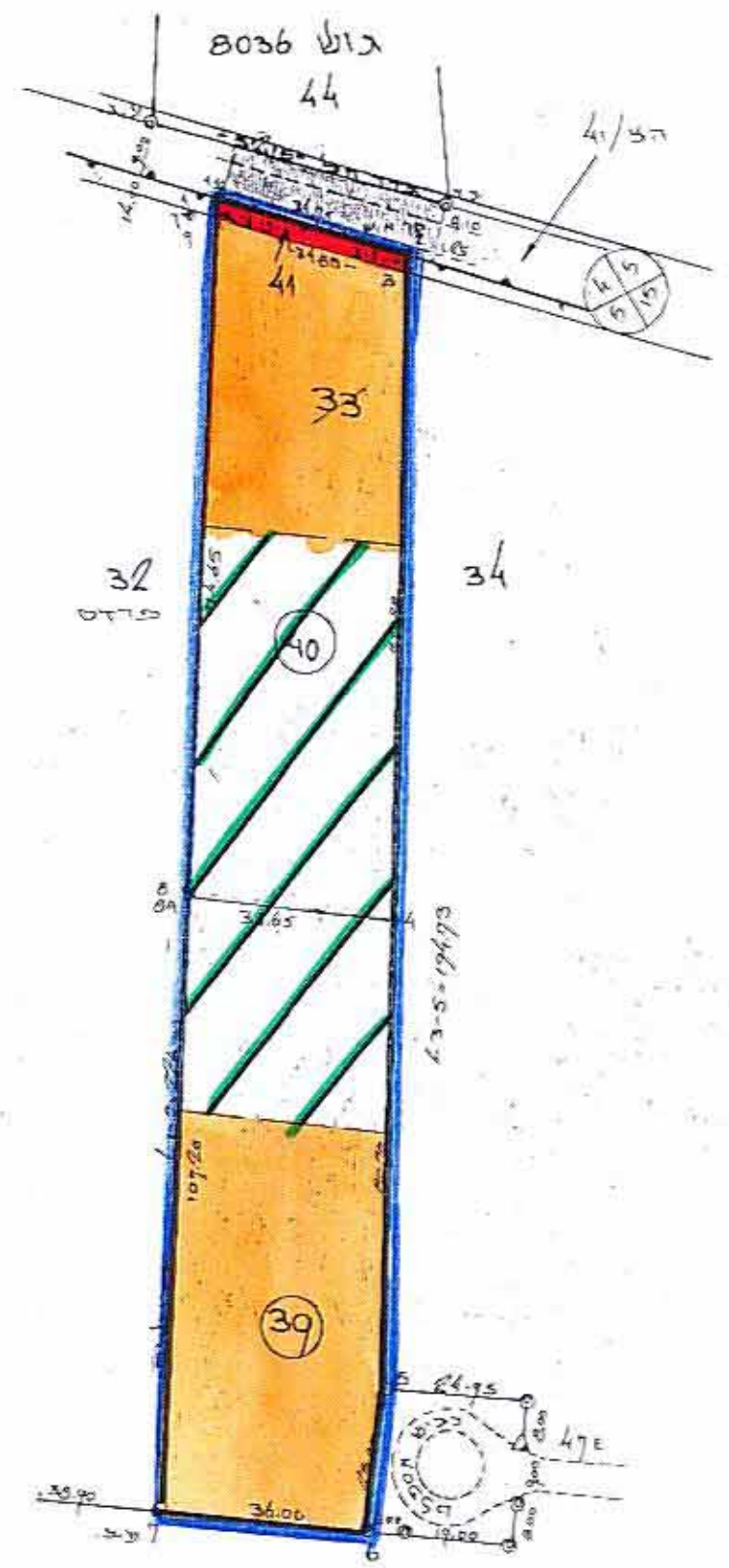
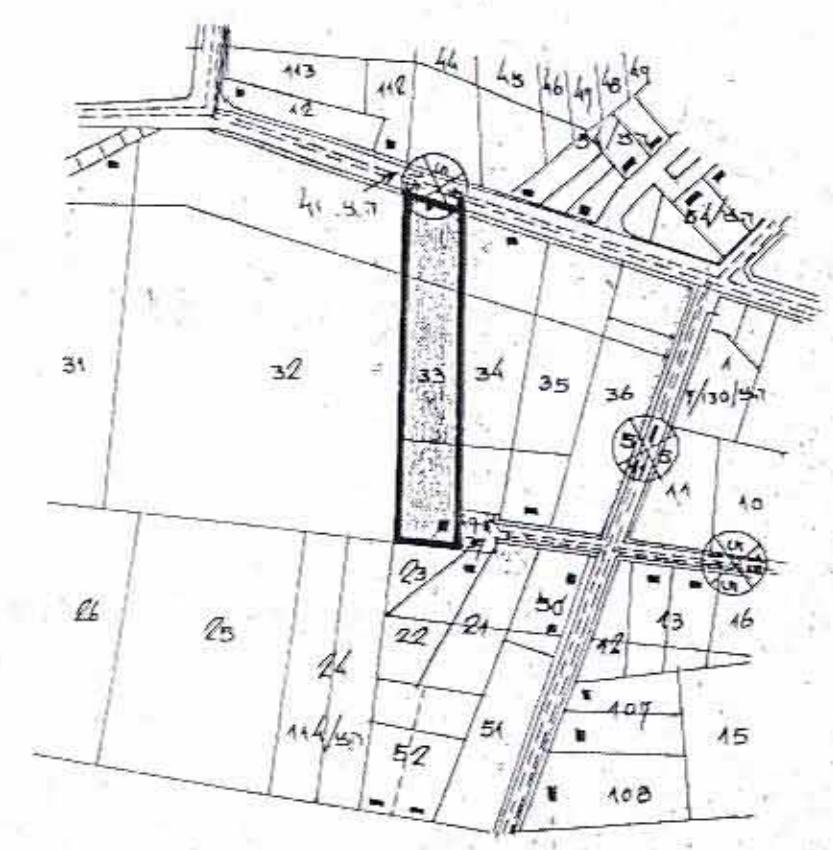
33 מספר חלקה לשומה בתכנית הגש
 39 מספר הגוש לאזור החוקה

לוח שטחים

השטח (דונמים, מטרים)	מס' החלקה	
	סופי	אדעי
3,931		39
3,931		40
0.104		41
7,966	(33)	

הצדה
 חלקה 39 מתחלקת לאזור מגורים: 2,771 ד'
 אזור חקלאי: 1,230 ד'
 חלקה 40 מתחלקת לאזור מגורים: 4,700 ד'
 אזור חקלאי: 8,231 ד'

תרשים הסביבה 1:50000
 לסי תכנית מתמיק: 130/130



13-3-74
 מודד מוסמך: ש"ד זמין 15, נתניה טל. משרדו: 053-28151
 מוען: 24306