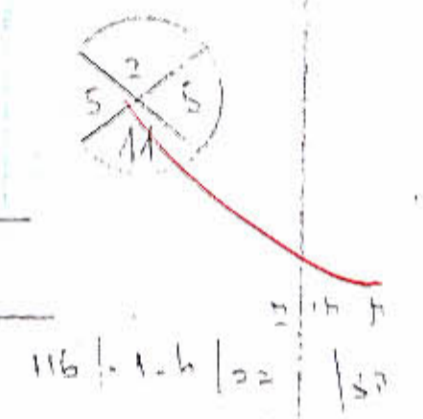
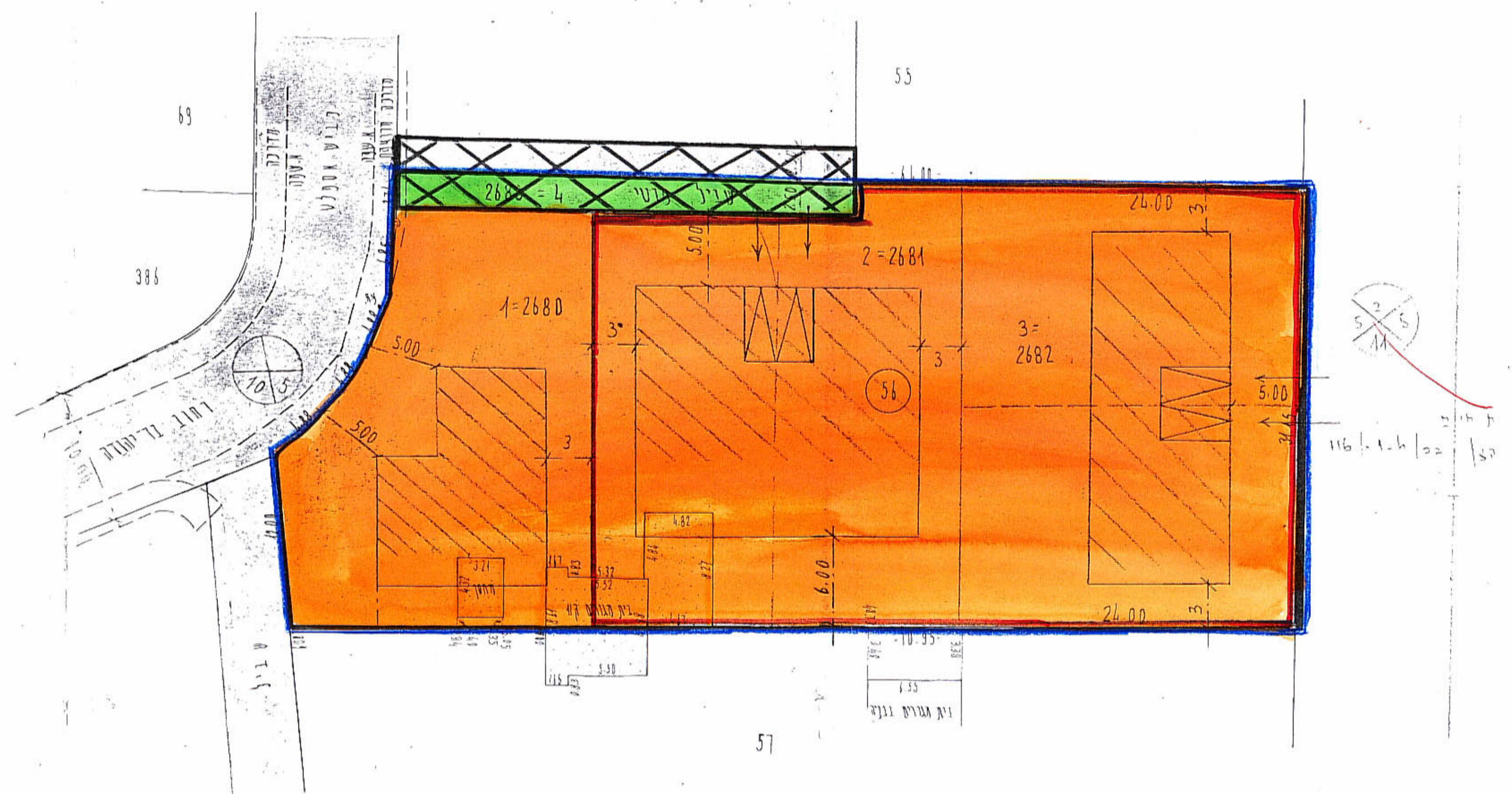


8273 / 92

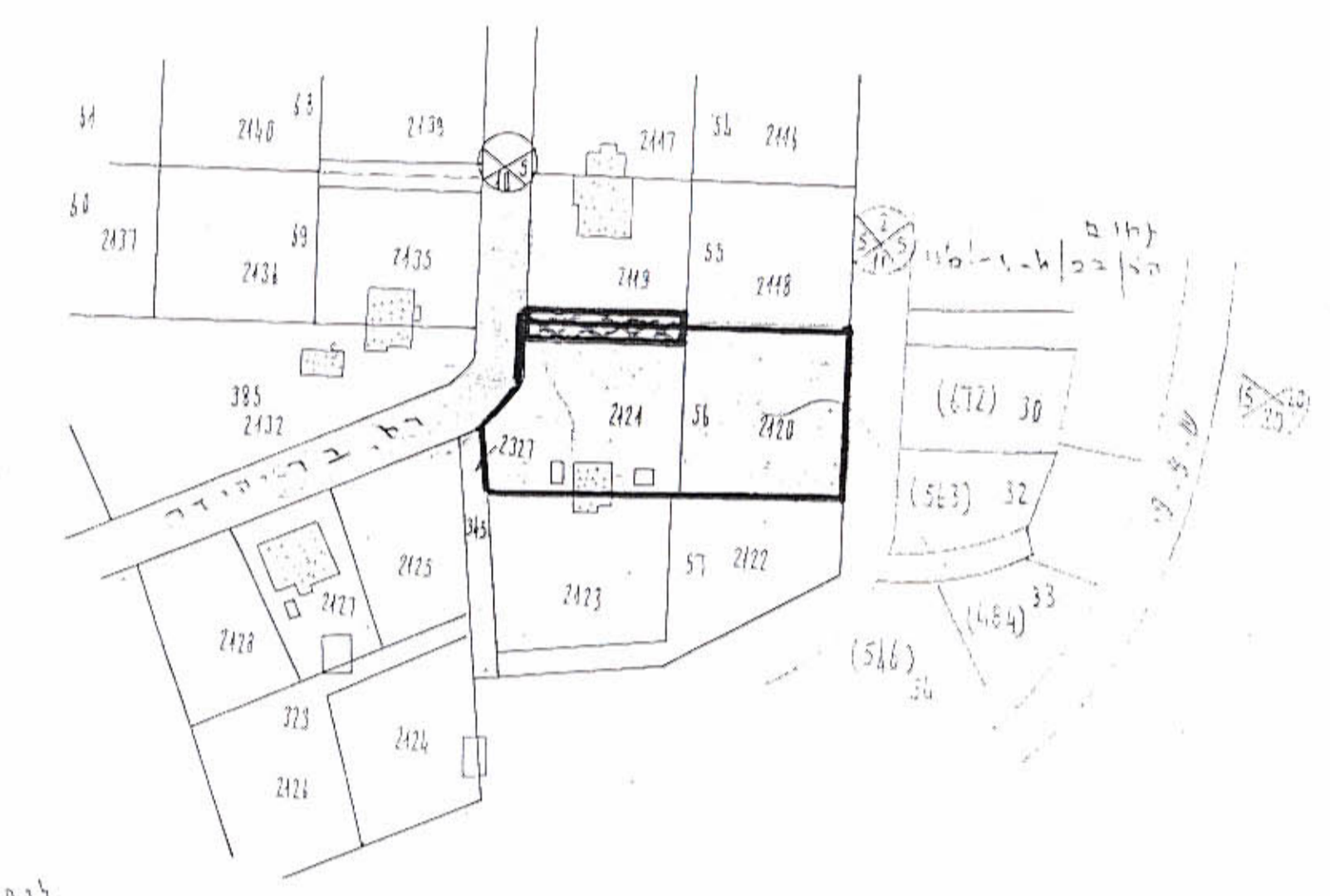
1:250 תצב חוציצ



לוח שטחים חלו

מס' חלקה	שטח חלקה	שטח בנייה	שטח ירוק
1	2680	0.559	
2	2681	0.750	
3	2682	0.750	
4	2683	0.879	
סה"כ		2.438	(56)

תחום סביבה ותצב קיים 1:250



- מקרא:
- צביל הנכבד
 - גזר מפורסם
 - גזר תגורים א' מיוחד
 - שביל גשה נוסף
 - דרך קיימת
 - דרך חדשה
 - שטח צבירי קטנה
 - מספר הדוכן
 - קו בנין
 - רוחב הדוכן
 - תבנה קיים
 - תבנה חוצע
 - להריסה

08 FEB 1993

חומר: המדוכן
 חדרו תוכנון הקומה שחננים.
 ענכית המודעת עם הצ' 4/1-4/142
 שניר נכנסת הצ' 4/1-4/61 ולתקרא הצ' 130

נעה: המדוכן
 הקומה: קד ירנה
 גוש: 7815
 חלקה: 56
 היזום: חר יעקב כהן

תוכן התכנון והבניה, תשכ"ה - 1965
 תכנית מפורסמת / יחידה מס' 142/1-4/142
 תכנית מפורסמת / יחידה מס' 61/1-4/142
 אדריכל: יעקב כהן
 מהנדס: חיים חיים
 יועץ הנדסה: יעקב כהן

התבצע: כנ"ל
 בעלי הקרקע: תחלה מקרקעי ישראל
 ההתכנון: אן ציון לנד התנסים-גאודט ומודד מוסמך.
 שטח התכנית: 2.438
 קנה מידה: 1:250, 1:250
 תאריך: 14.1.1992

אישור תכנית מס' 142/1-4/142
 החלטות קמחינית מוכח
 סעיף 100 (ג) פתוח
 יועץ הנדסה: יעקב כהן

חתימת יעלי הקרקע: חתמת ההתכנון
 חתמת יעלי הקרקע: חתמת ההתכנון
 חתמת יעלי הקרקע: חתמת ההתכנון

לא לצורכי רישום.
 14.1.92
 אן ציון לנד התנסים-גאודט ומודד מוסמך.
 נתניה רח' ששת הימים 49 טל' 053-28154

0195
 מכה 5
 כד 1421
 RAST