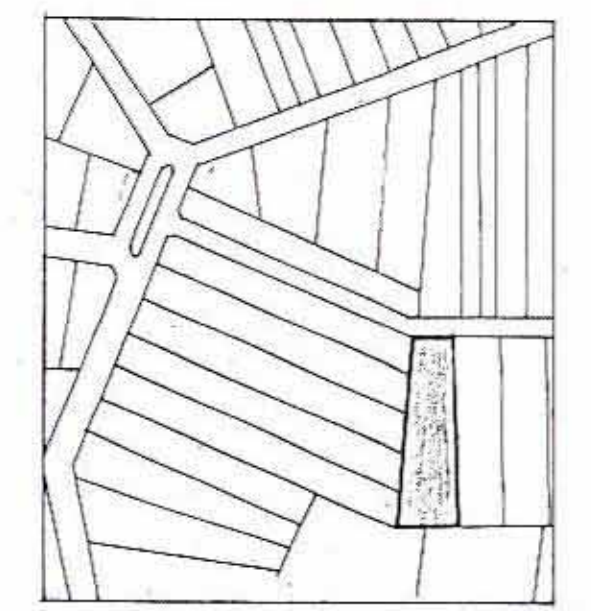
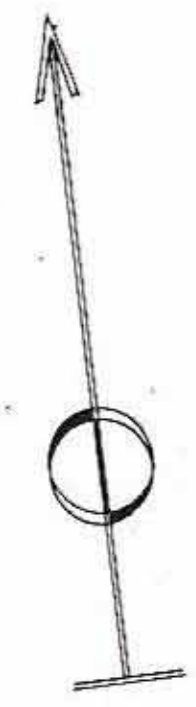


תכנית 32/130/2  
ד"ר

מחוז המרכז,  
מרחב תכנון מקומי "שרונים" 29.9.82  
תכנית מפורטת הצ/130/32 (שנוי למתאר) הצ/130  
המבקש: עמי סלע, פנחס מוהבן,  
בעל הקרקע: סלע מוהבן,  
המתכנן: קפיש עמנואל,  
גוש 8037 חלקה 31 קדימה,  
קנ"מ 1:500, תאריך: ינואר 1979,  
חתימת הרשות, חתימת המבקש



תרשים מובנה 1:5000

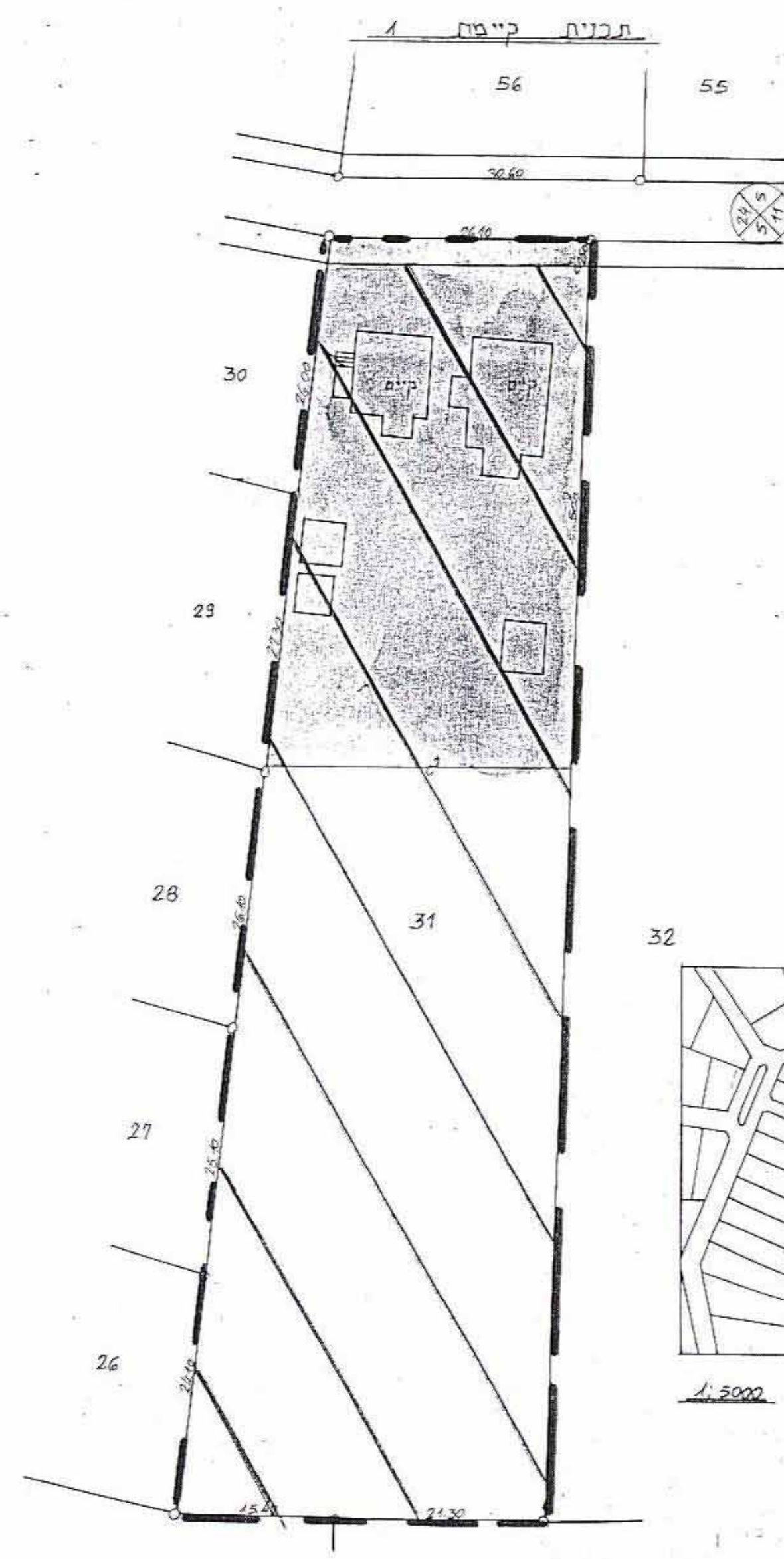
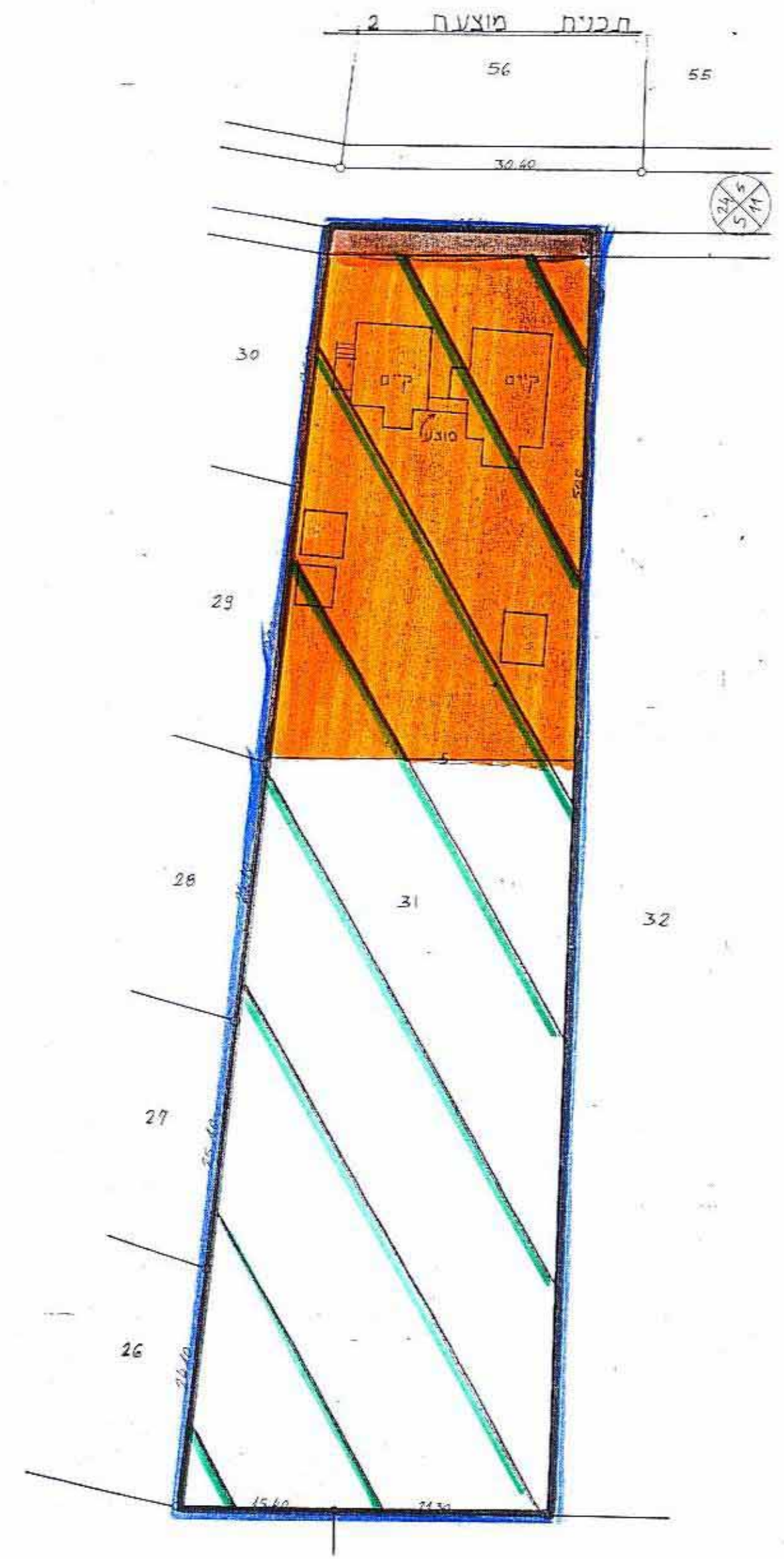
משרד הפנים  
חוק התכנון והבניה תשכ"ה - 1965


מחוז: מרכז  
מרחב תכנון מקומי: שרונים  
תכנית: 32/130/2  
הועדה המקומית: שרונים  
מס' תכנית: 8/4  
מס' חלקה: 46.80  
מס' חלקה לתת חוקן: לחברת המבנים לעיל  
מס' חלקה לתת חוקן: ישב ראש הועדה

חוק התכנון והבניה תשכ"ה - 1965

הועדה המקומית לתכנון ובניה "שרונים" / צפון השרון  
חתימת ר"מ: 5  
מס' תכנית: 32/130/2  
מס' חלקה: 46.80  
מס' חלקה לתת חוקן: לחברת המבנים לעיל  
מס' חלקה לתת חוקן: ישב ראש הועדה

20-09-1982  
ת.ת.ת.ת.ת.



- מקרא
-  גבול התכנית
  -  בית קיים
  -  אזור מגורים חקלאי
  -  אזור מגורים א-פנינה
  -  דרך מאושרת
  -  אזור מגורים חקלאי מיוחד
  -  מס' הדרך
  -  קו בעת
  -  חומת הדרך