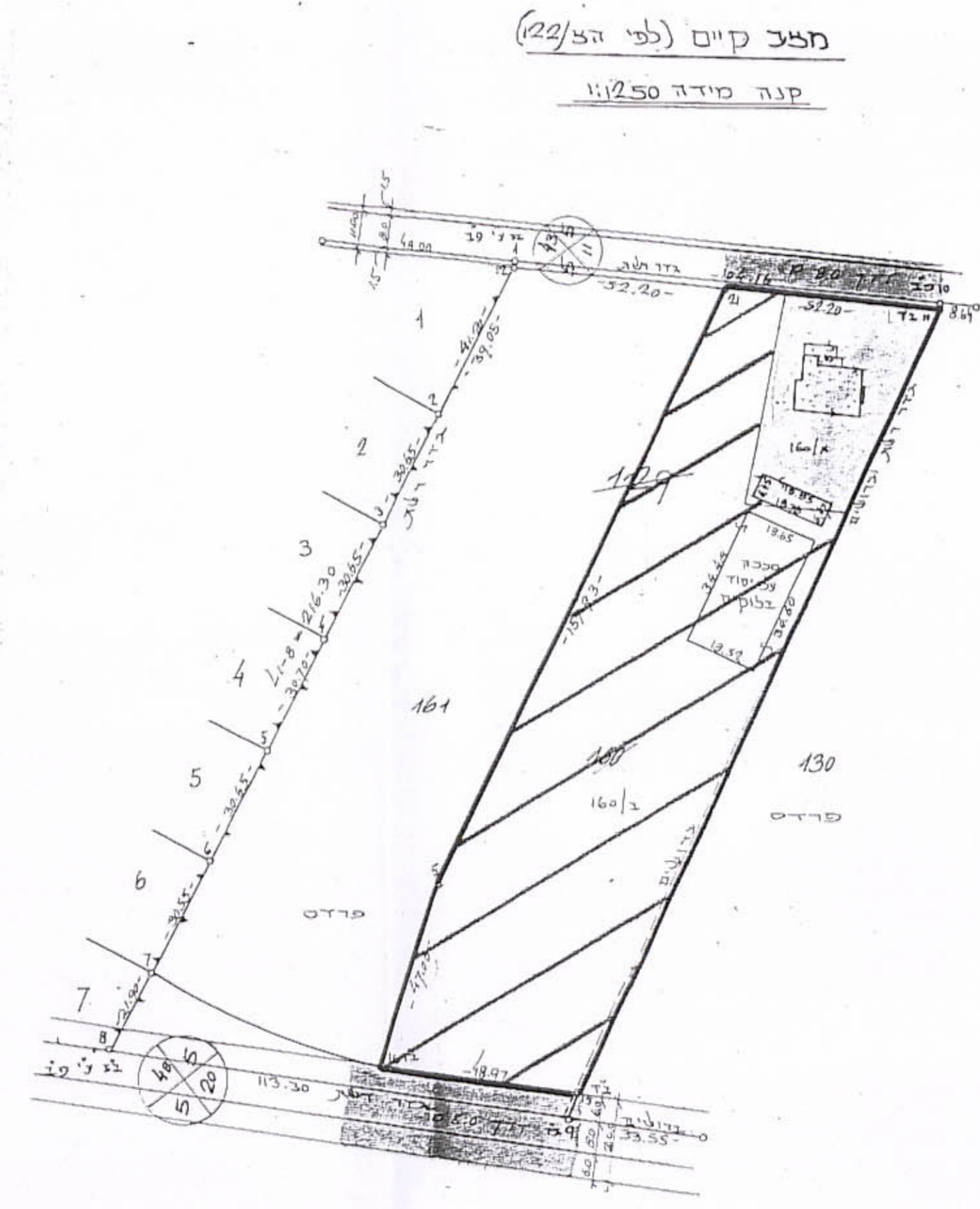
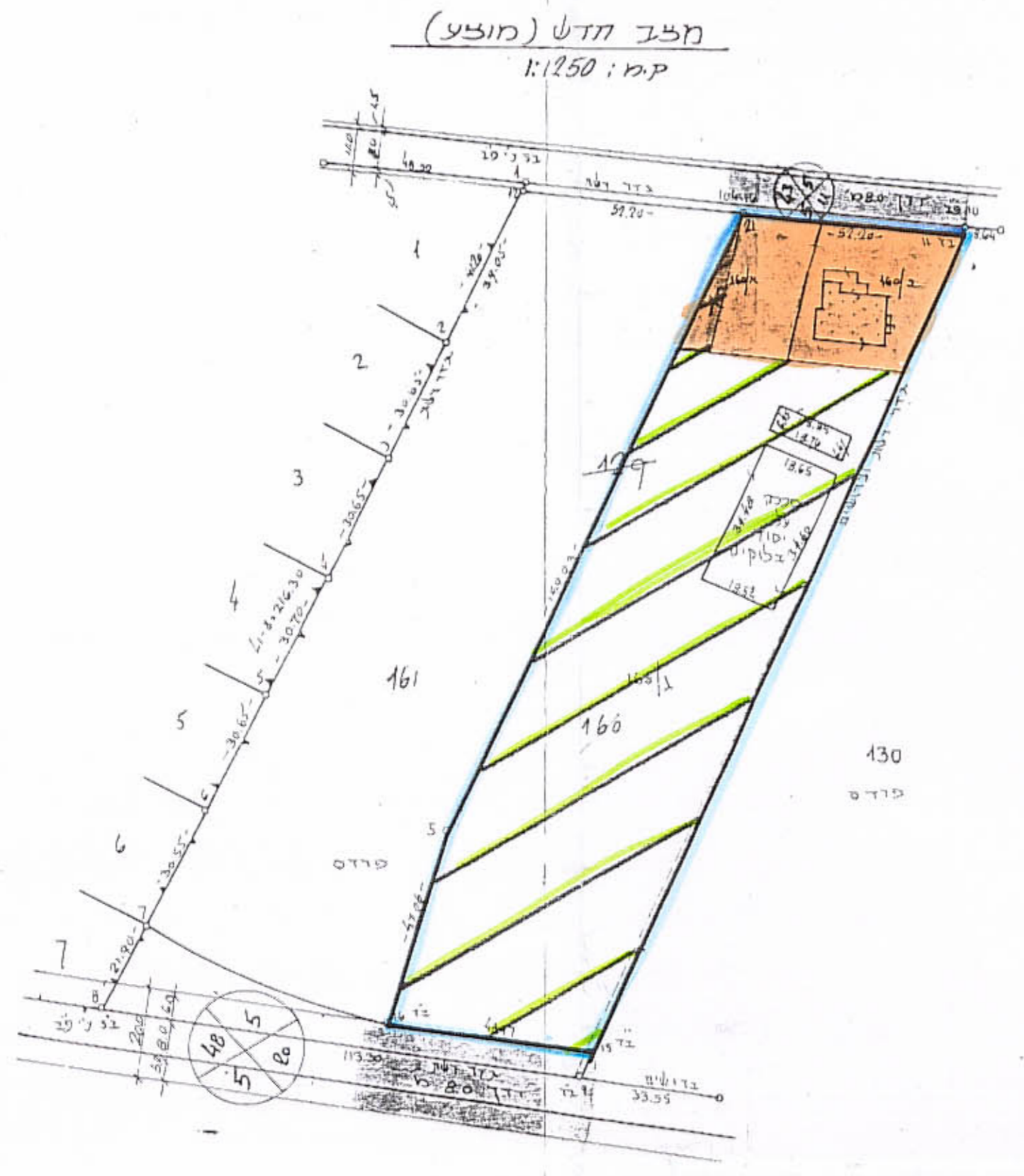


מ"ק 152/3
 152 ע"מ
 1 מתוק 1

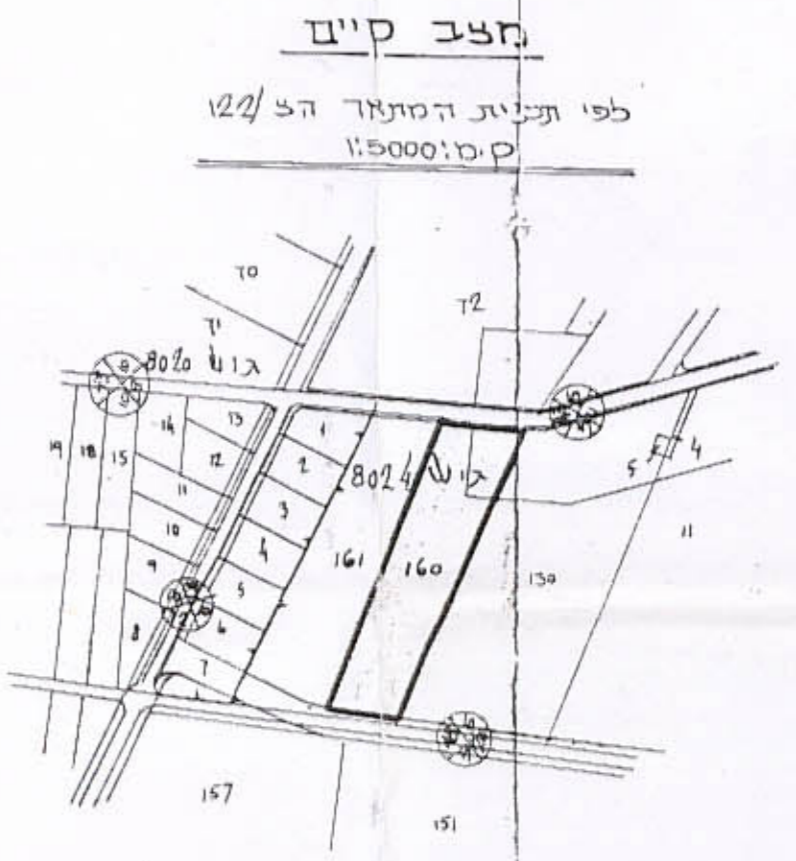
3025/74

לוח שטחים:

ס"ק הולטת	יעוד השטח	מס' החלקה	לפי אג"מ תמ"מ הצ"ח/122 (חובע ק"מ)
1,580 ד'	אזור מגורים	160/א	
9,006 ד'	אזור חקלאי	160/ב	
10,586 ד'		160/ג	
0,590 ד'	אזור מגורים	160/א	
0,990 ד'	אזור מגורים	160/ב	
9,006 ד'	אזור חקלאי	160/ג	
10,586 ד'			



- מקרא:**
- גבול התכנית
 - אזור מגורים
 - אזור חקלאי
 - דרך קיימת
 - דרך חדשה
 - מספר החלקה: 160
 - מספר המגורים: 129
 - מספר הדרך
 - קו בנין: 5/11
 - רוחב הדרך: 11



חוק התכנון והבניה תשנ"ה - 1965
 מחוז המרכז
 מרחב תכנון מקומי - מתווה
 תכנית: 152/3
 היעוד: המגורים בשיבת ה-
 מיום: 1.10.74
 החליטה לתת תוקף לתכנית: 152/3
 סגן מנהל כללי תכנון יושב ראש ועדה

מחוז: המרכז
 אזור בנין ערים, שדרונים
 תכנית מפורטת מס'

מקום: אגן יהודה
 גוש: 8024
 חלקה: 160
 המגיש: בן אדני שלום
 המבצע: בן אדני שלום
 המתכנן: בן ציון לוד, מוזד מוסטרי
 בעל הקרקע: בן אדני שלום
 שטח התכנית: 10,586 ד'
 קנה מידה: 1:250
 חתימת בעל הקרקע:

בן ציון לוד
 מוזד מוסטרי
 רישום: 151/151
 מס' ת"מ: 151/151
 מס' ת"מ: 151/151
 מס' ת"מ: 151/151

חתימת היוצם:
 חתימת המתכנן:
 בן ציון לוד
 מוזד מוסטרי
 רישום: 151/151
 מס' ת"מ: 151/151
 מס' ת"מ: 151/151
 מס' ת"מ: 151/151

חוק התכנון והבניה, תשנ"ה - 1965
 חתמה המקומית לתכנון ולבניה - ירושלים/אשדוד/חיפה
 תכנית מפורטת / מתאר מס' 152/3
 היעוד: המגורים בשיבת ה-
 מיום: 9/7/74
 החליטה לתת תוקף לתכנית: 152/3
 סגן מנהל כללי תכנון יושב ראש ועדה