

משרד הפנים  
דמ"מ  
12  
נתקבל

פחוז המרכז

נפת השרון

מרחב תכנון מקומי "שרונים"

תכנית הצ/4-1/100

(שינוי לתכ, מתאר הצ/130, הצ/54, הצ/54/201)

גוש 8036 חלקה (102) חלקות 153-170 ומגרש 2019.

היזום: המועצה המקומית קדימה

בעלי הקרקע: המועצה המקומית קדימה

המתכנן: המחלקה הטכנית של הועדה המקומית

שטח התכנית: 17790

ק.מ. 1:625

תאריך:




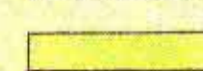


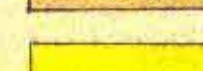
יוני 1989

אוקטובר 1989

משרד הפנים מחוז המרכז  
חוק התכנון והתשתיות - תשכ"ה-1965  
אישור תכנית מס' 102/4-1  
התכנית מיושמת מכח  
סעיף 58א לחוק  
יו"ר הועדה המחוזית

חוק התכנון והתשתיות - תשכ"ה-1965  
הועדה המקומית לתכנון ולתשתיות - תש"ל-1970  
תכנית מס' 102/4-1  
תאריך: 5/89  
17.689  
א"י תל אביב  
מחלקת תכנון

מקרא:

-  גבול התכנית
-  אזור מגורים מיוחד
-  אזור מגורים ב' משפחתי
-  שביל
-  אזור לבניני ציבור
-  דרך מאושרת
-  מכנה להריסה

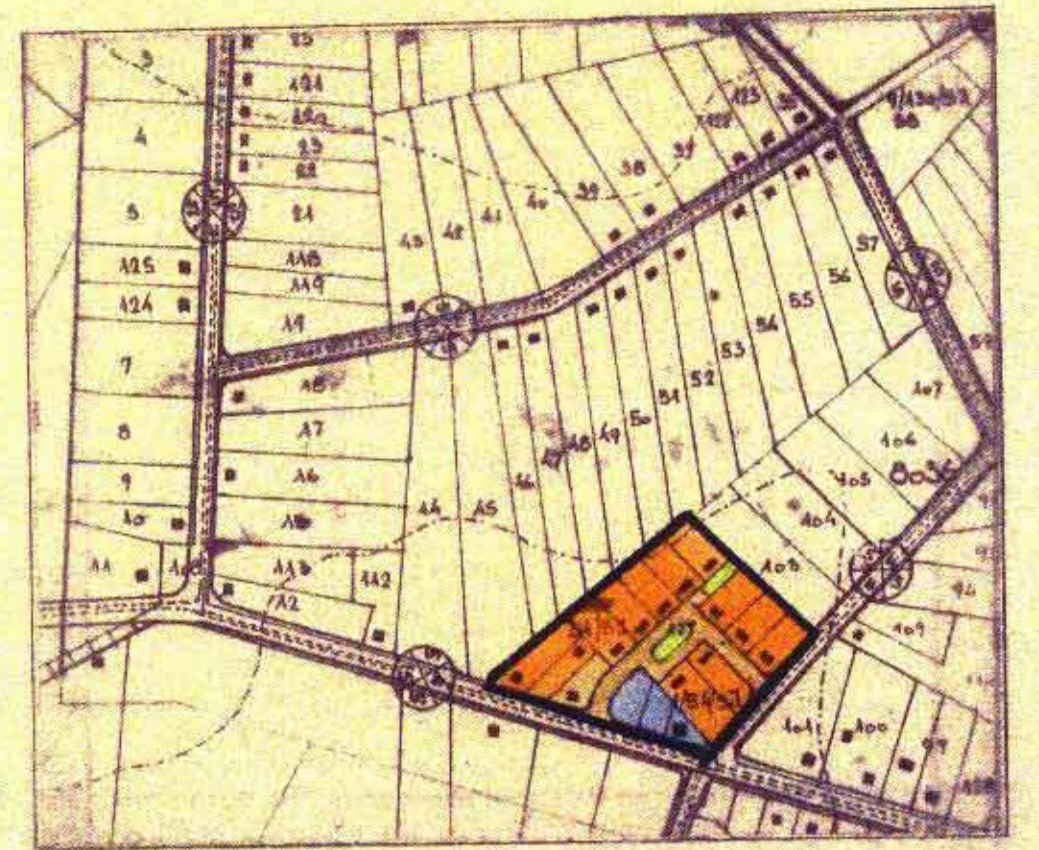
גבול התכנית  
אזור מגורים מיוחד  
אזור מגורים ב' משפחתי  
שביל  
אזור לבניני ציבור  
דרך מאושרת  
מכנה להריסה

תכנית מוצעת  
ק.מ. 1:625

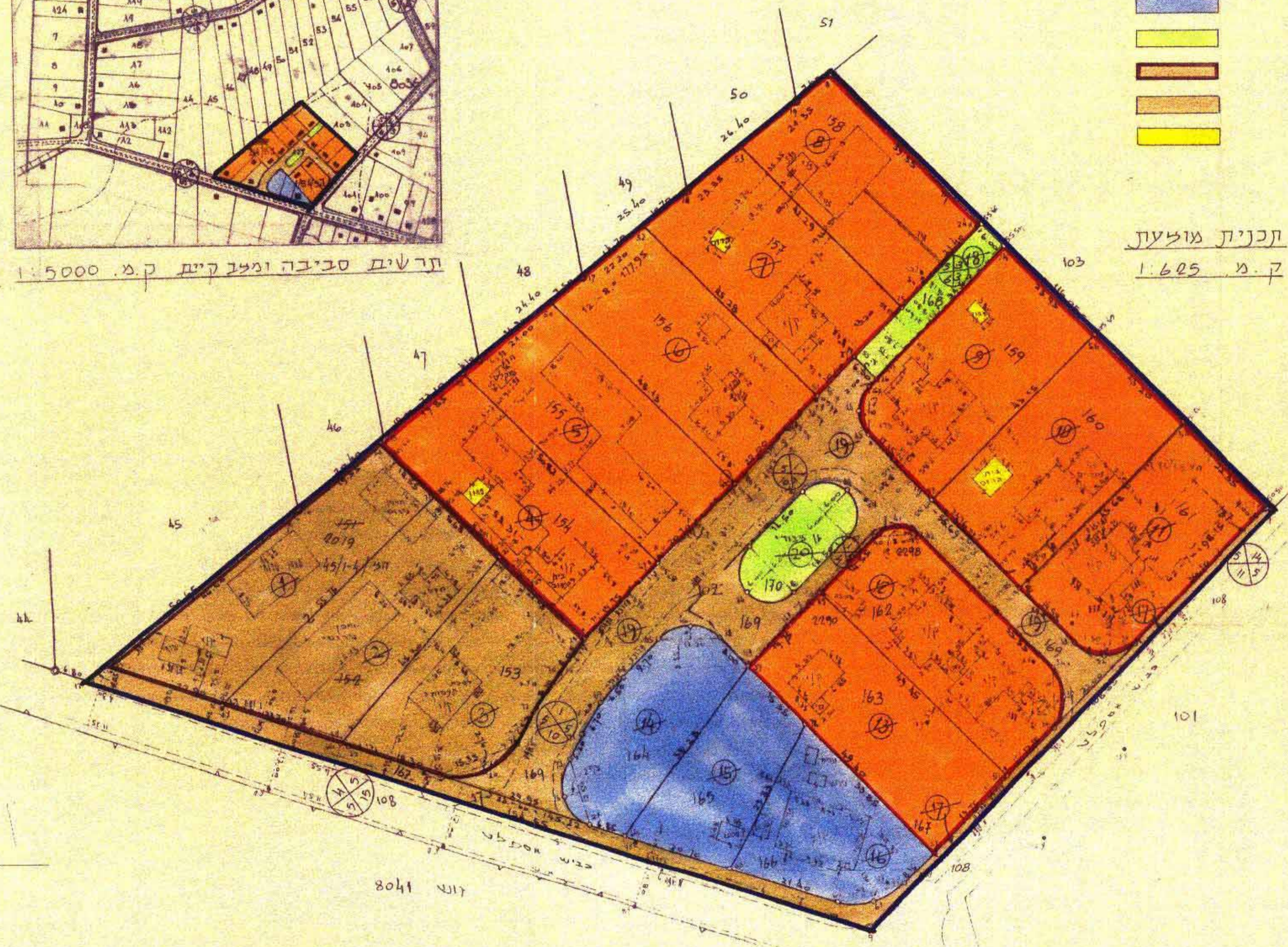
לוח שטחים  
חלקה

השטחים בדונמים סגור	מספר החלקות	ארניים סופיים	סך הכל
1.040	1		2019
0.958	2		2019
0.936	3	153	
1.028	4	154	
1.029	5	155	
1.029	6	156	
1.016	7	157	
0.872	8	158	
1.002	9	159	
1.020	10	160	
0.973	11	161	
0.990	12	162	
0.917	13	163	
0.697	14	164	
0.599	15	165	
0.685	16	166	
0.591	17	167	
0.208	18	168	
1.253	19	169	
0.287	20	170	
17.790	(102)		

מס' חלקה	מס' מגרש ארעי	יעוד	שטח במ"ד
102	2298, 2299, 2283-2287, 2291-2293	מגורים א' מיוחד	9936
	2300-2302	מגורים ב'	1983
	2290, 2294-2297	שביל ודרכים	2937
סך	2288, 2289	בניני ציבור	2934
			17.790



תרשים סביבה ומעב קיים ק.מ. 1:5000



לא לצרכי רישום

30.5.1989

בן ציון לוד; מהנדס לאודי ומודד מוממן  
ד"ר ששת הימים 19 נתניה טל: 28151-053