

6233/82

29 OCT 1986 חקרי חפירה וטכנולוגיה

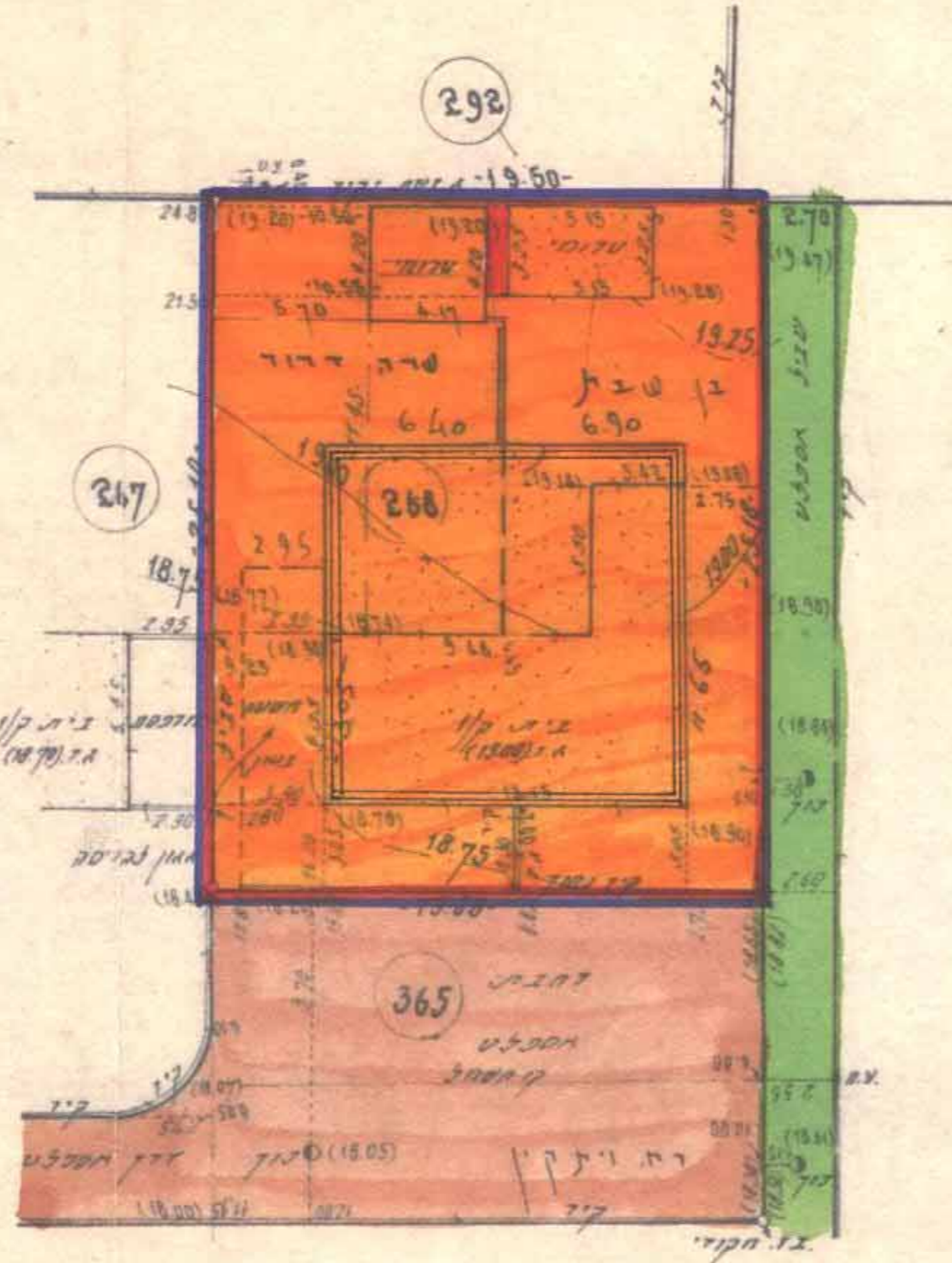
קדימה

גוש: 7815

חלקה: 268

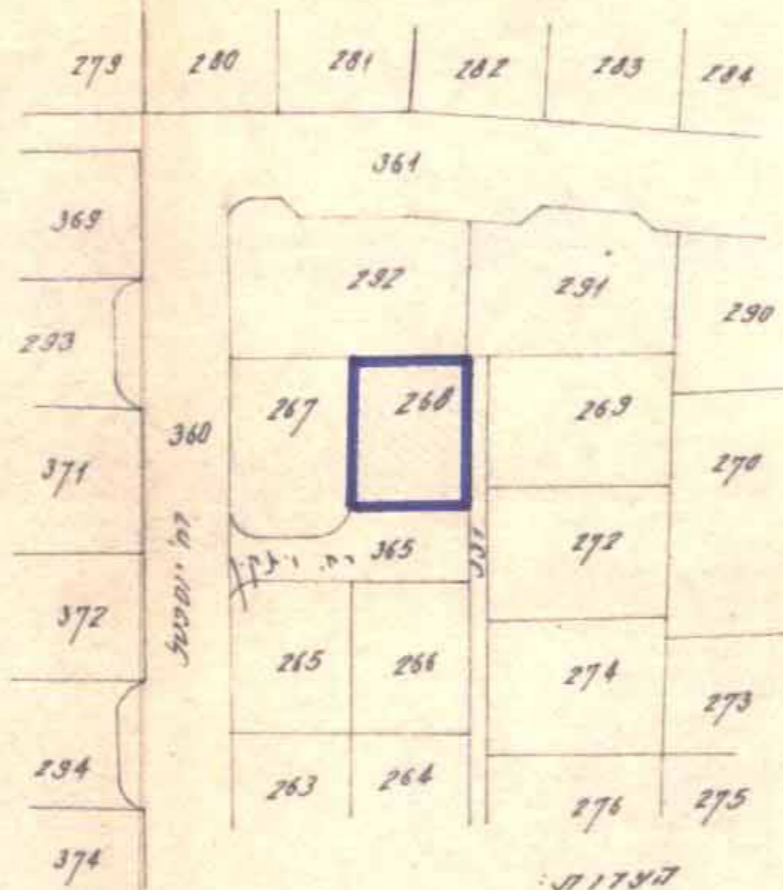
השטח: 0.484 ד'

ק"מ: 1:250



מצב כולל
ק"מ: 1:250

תצלום האוויר: 1:1250



1. המבנים ייחסיים

2. המבנים במבנה ייחסיים
3. גבולות ושטח הפנים של קו מתכננת הגוש

חוק התכנון והבניה תשכ"ה - 1965
 חוקת התכנון והבניה תשכ"ה - 1965
 מס' תכנון: 80/1-4/130
 תאריך: 29.7.85
 מס' תכנון: 6185/86
 חתום: [Signature]
 קרי היסוד

11-01-1988
 נתקבל

מחוז המרכז
 נפת השרון
 מרחב תכנון מקומי "שרונים"
 קדימה: המקום:

גוש: 7815 חלקה: 268

תכנית הצ/4-1/80
 שינוי למתאר הצ/130

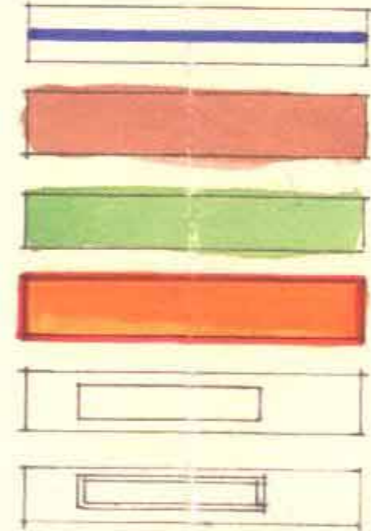
שטח: 0.484 ד'

ק"מ: 1:250

ק"מ: 1:1250

משרד הפנים
 חוק התכנון והבניה תשכ"ה - 1965
 מס' תכנון: 80/1-4/130
 מס' תכנון: 6185/86
 תאריך: 16.11.85
 חתום: [Signature]
 קרי היסוד

הועדה המקומית לתכנון ובניה
 "שרונים"/צפון השרון
 ישיבה ר"ח מספר 5 סל.
 7-10-1986
 נתקבל



סקרא

גבול התכנית
 דרך קיימת
 שביל קיים
 מגודים א' מיוחד
 בית קיים
 תוספת ע"ה

28.8.84: כ"ו

4-1-1985

28.8.1982
18.3.1982

בן ציון לנד, מהנדס גאודט וחווד חוסתך

רח' שיבת ציון 18, תל אביב, טל: 20151-053