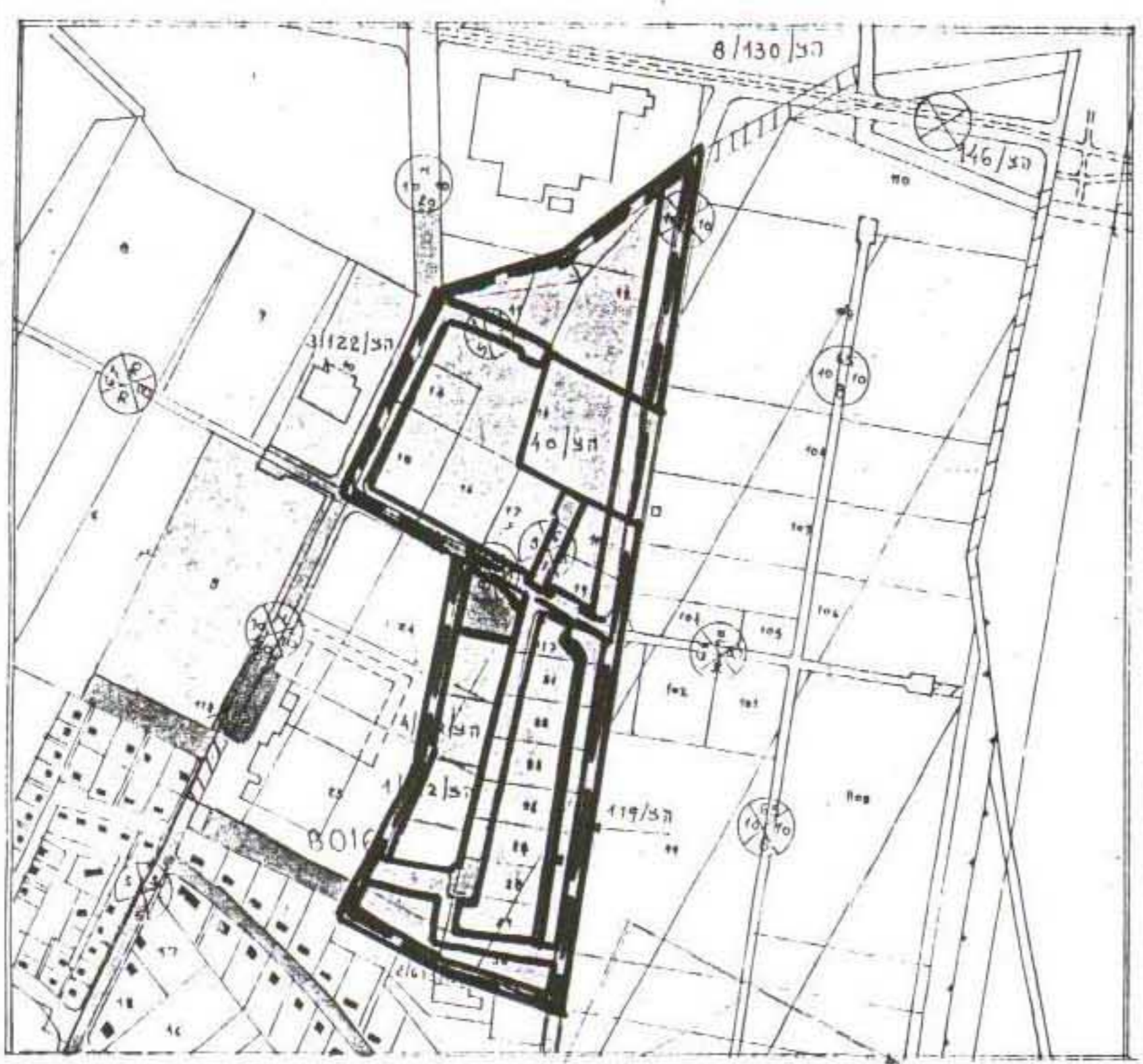


1 מחוז 1
 2/4/92
 150/1-1/32
 1501-150



תלשים סכ-בקר ומצב קיים ק"מ 1:5000

מחוז המרכז

מרחב תכנון מקומי שרונים

תכנית מפורטת הצ/1-150 שינוי

להצ/1-5, הצ/1-12, והצ/140

גוש: 8016, חלקות: 11-12, 14-19, 21-23

118, 117, 30-26

חלק מחלקות: 13, 24, 25

היוזם: מועצה מקומית אבן-יהודה

המתכנן: המחלקה הטכנית של

הועדה המקומית

נכדק וניתן להסגיר / נאשר
 חלטה הועדה המחוזית / מועצה מקומית אבן-יהודה
 שם: שרה לתוקף ע"י ועדה
 חתימה: _____

בעל הקרקע: פרטיים, והמועצה המקומית

קנה מידה: 1:1250

השטח: 63.095 מ"ר בקרו

חוק התכנון והבניה, תשכ"ה - 1965
 הועדה המקומית לתכנון ולבניה שרונים / לב
 תכנית מסודרת / מתאר מס' 150/1-1/32
 נדונה בושיבה מס' 190 מיום 9.9.92
 הועדה המקומית להחלטה להסגיר
 ע"פ פקודת
 יו"ר הועדה
 מלגוס הועדה

חתימת הבשורת
 משרד הפנים מחוז המרכז
 חוק התכנון והבניה תשכ"ה - 1965
 אישור תכנית מס' 150/1-1/32
 התכנית מאושרת מכח
 סעיף 108 לחוק
 יו"ר הועדה המחוזית

תאריך: נובמבר 1989
 דצמבר 1990
 מאי 1991

נאודע-ניהול ומדע מקרקעין ונכסים בע"מ
 אימות אישור
 אושרה לתוקף ע"י ועדה מחוזית
 שם: 10
 חתימה: _____



- מקרא
- גבול התכנית
- גבול תכנית משולבת
- דרך לבטול
- חם חלקה
- חם מגדש
- ד"ק מאושרת
- דרך נושית
- אזור ציבורי פתוח
- אזור פוליאנד
- אזור פסטלי
- אזור פרטי פתוח
- אזור ציבורי
- אזור חקלאי

סכב סוצל ק"מ 1:1250