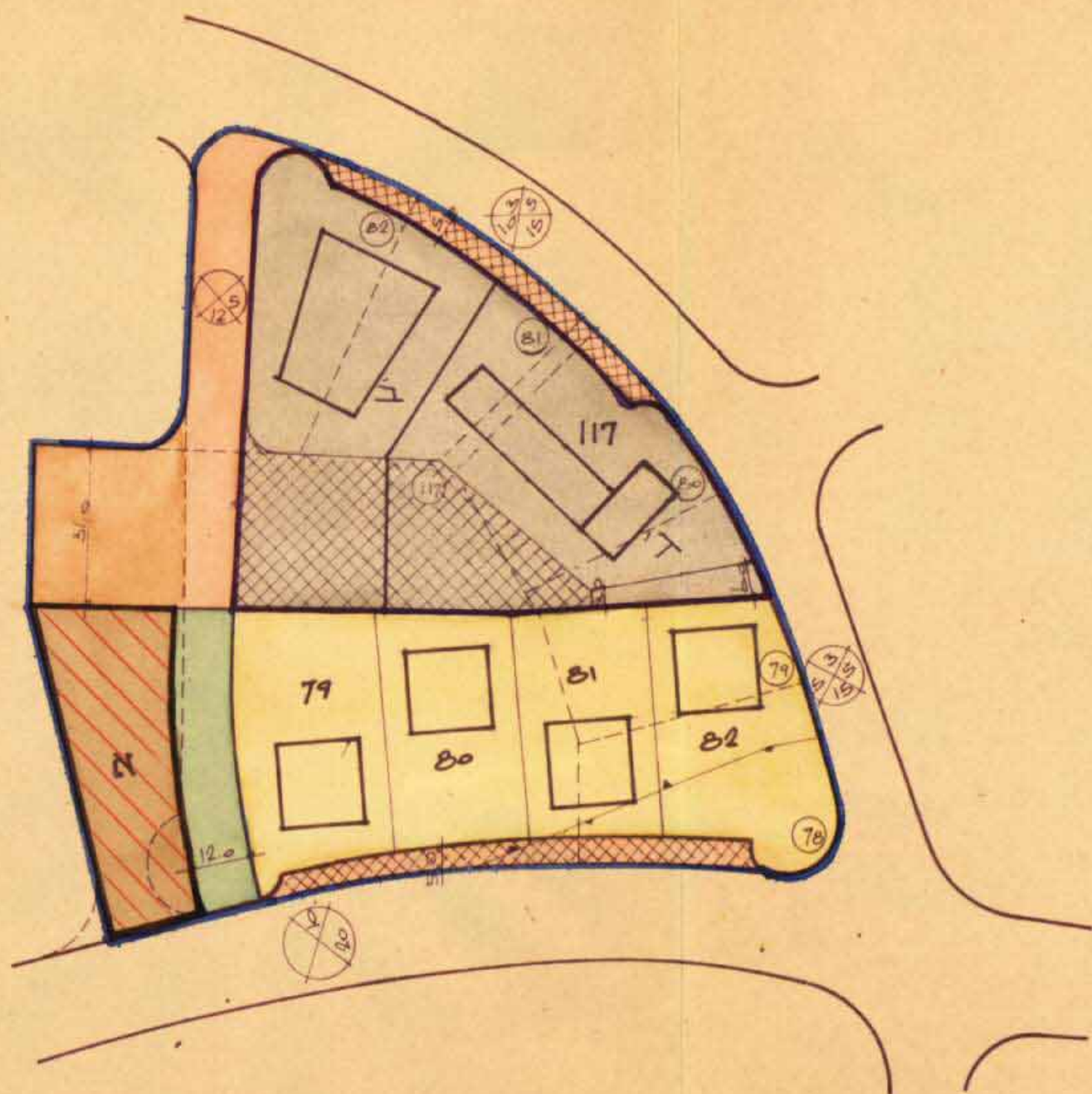


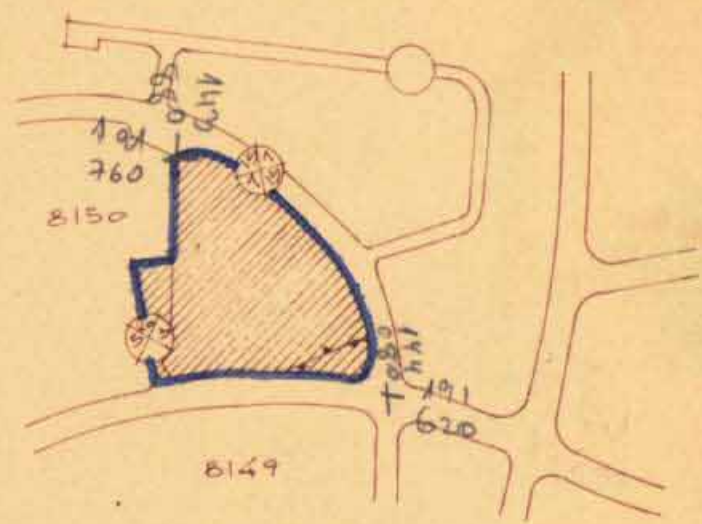
מחוז המרכז

שטח בנין ערים שרונים

תכנית בנין ערים מפורטת מס. הצ/17/2



ק"מ 1:1250



תרשים הסביבה 1:5000

תוכנית הבנייה והפיקוח תשס"ח - 1965
 ועדה מקומית לתכנון ולבניה שרונים
 תכנית מפורטת מס' הצ/17/2
 תאריך תחילת קידום ע"י
 ג'ון בייסיק מס' 53
 תאריך 19.1.66
 התאם להעמדה לועדה המחוזית לתכנון ולבניה
 בתום הכרזתו במסלע להפקת
 מהנדס תוכנית
 יג'ר חוזה
 0.3

מחוז	המרכז
נפה	השרון
כפר	כפר יונה
גוש	8150, 8149
מגרשים	117, 78-82
בעל הקרקע	קק"ל ואחרים
היוקם והמבצע	חב' שכון עובדים בע"מ
המתכנן	מ. קופמן - אדריכל
השטח	16,000 דונ"ג

מקרא

גבול התכנית
 אזור מגורים
 אזור מסחרי
 מגרש לבנין
 דרך קיימת
 דרך חדשה
 דרך לבטול
 שביל להולכי רגל
 מט' הדרך
 קו בנין
 רחוב הדרך
 גבול גוש
 גבול חלקה קיימת
 גבול חלקה מוצעת
 חניה פבורית
 חניה פרטית

מסלול הדרך
 קו בנין
 רחוב הדרך
 גבול גוש
 גבול חלקה קיימת
 גבול חלקה מוצעת
 חניה פבורית
 חניה פרטית

מסלול הדרך
 קו בנין
 רחוב הדרך
 גבול גוש
 גבול חלקה קיימת
 גבול חלקה מוצעת
 חניה פבורית
 חניה פרטית

חלוקת השטח - מוצע

חלוקת השטח - קיים

האזור	מגרש מס'	שטח קיים	% קיים	מגרש מס'	שטח מוצע	% מוצע
מגורים ג'	78-82	7,800 ד'	48.8%	79-82	4,850 ד'	30.2%
מסחרי	117	5,900 ד'	36.8%	79-82	5,900 ד'	34.3%
מגרש לבנין פבורי		2,300 ד'	14.4%	א	1,390 ד'	8.7%
דרכים חניות ושבילים				ב	3,880 ד'	24.3%
סה"כ		16,000 ד'	100%	א, ב, ג	16,000 ד'	100%

12.1966
 תאריך

משה קופמן, אדריכל
 רח' כע/בונפטר מס' 16 תל-אביב
 חתימת המתכנן

שכונת עובדים בע"מ
 חתימת היוקם והמבצע

מינהל מקרקעי ישראל
 מרח תל-אביב-המרכז
 11.1967
 תכנון ופיקוח
 חתימת בעל הקרקע