


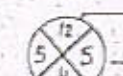
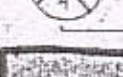


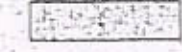

מחוז המרכז
 מרחב תכנון מקומי שרונים
 תכנית מפורטת הצ/187 (שינוי למתאר הצ/122)
 ח"ב 187/3

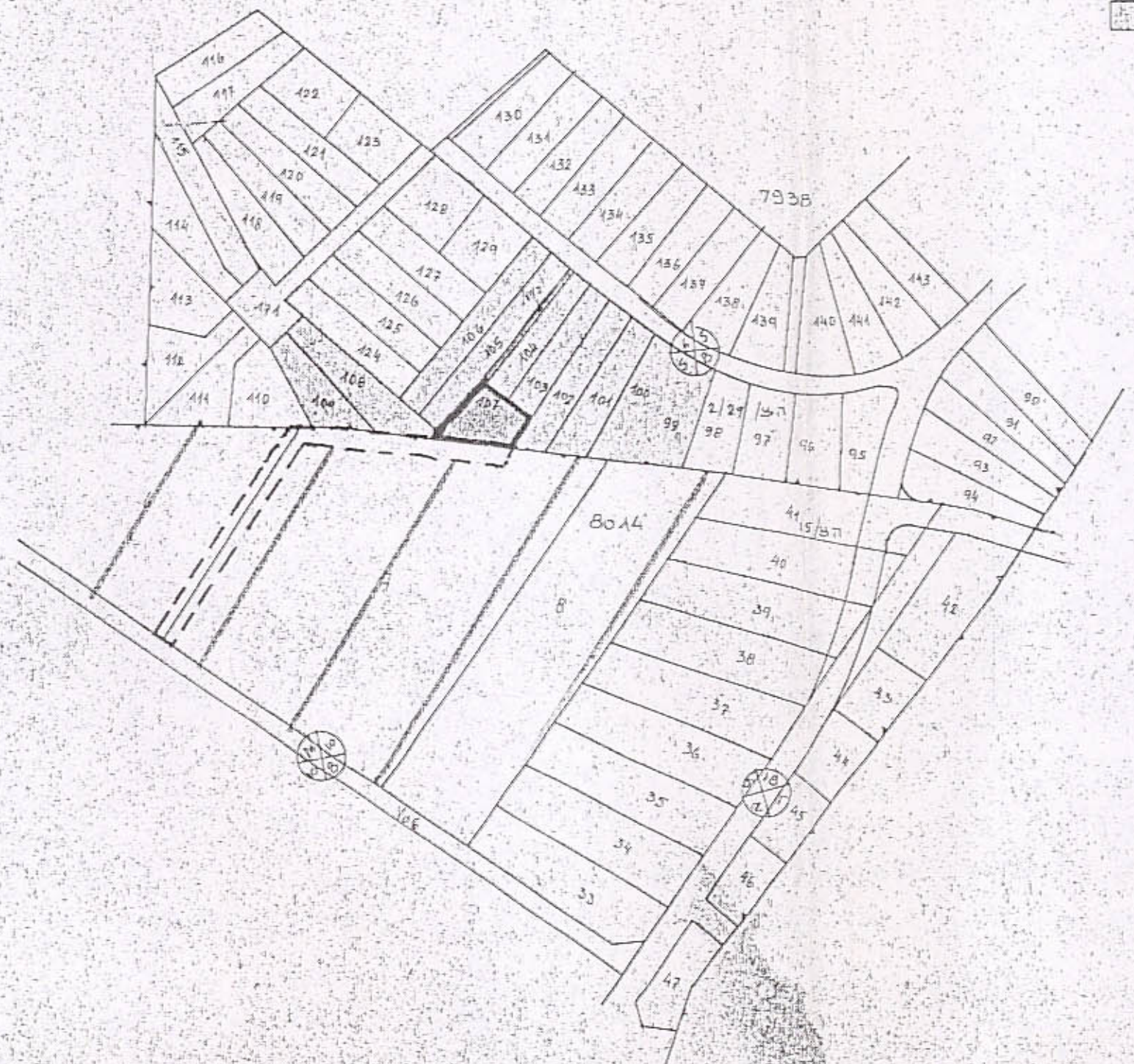
גוש 8014 חלקות 6, 7 (חלק)
 המבקש: מועצה מקומית אבן-יהודה,
 בעל הקרקע: מנהל מקרקעי ישראל,
 המתכנן: המחלקה הטכנית ליד הועדה המקומית,
 קנה מידה: 1:2500

תאריך: ספטמבר 1978
 ינואר 1979

חתימת הרשות:

מקרא

-  גבול התכנית
-  מס הדרך
-  חו בענן
-  רוחב הדרך
-  בנין סיבור
-  שביל
-  מקורים א'



מצב קיים לפי הצ/122



מצב מוצע

חוק החכנון והבניה תשכ"ה - 1965
מחוז המרכז והבניה תשכ"ה - 1965
מרחב תכנון מקומי שרונים
תכנית מפורטת הצ/187
שינוי למתאר הצ/122
מס' תכנון: 187/3
מס' חלקה: 6, 7
מס' גוש: 8014
מס' חלקה: 6, 7
מס' חלקה: 6, 7
מס' חלקה: 6, 7
מס' חלקה: 6, 7

משרד הפנים	חוק החכנון והבניה תשכ"ה - 1965
מס' תכנון: 187/3	מרחב תכנון מקומי שרונים
מס' חלקה: 6, 7	תכנית מפורטת הצ/187
מס' חלקה: 6, 7	שינוי למתאר הצ/122
מס' חלקה: 6, 7	מס' חלקה: 6, 7
מס' חלקה: 6, 7	מס' חלקה: 6, 7
מס' חלקה: 6, 7	מס' חלקה: 6, 7