

40560

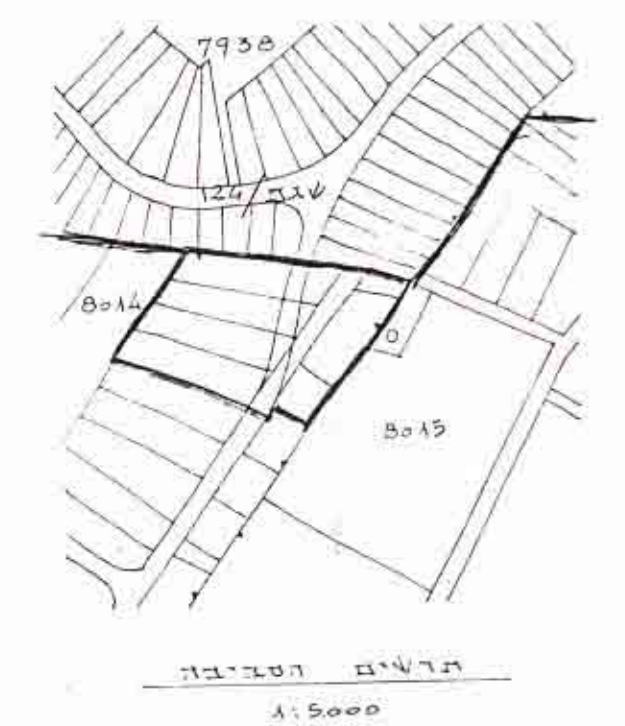
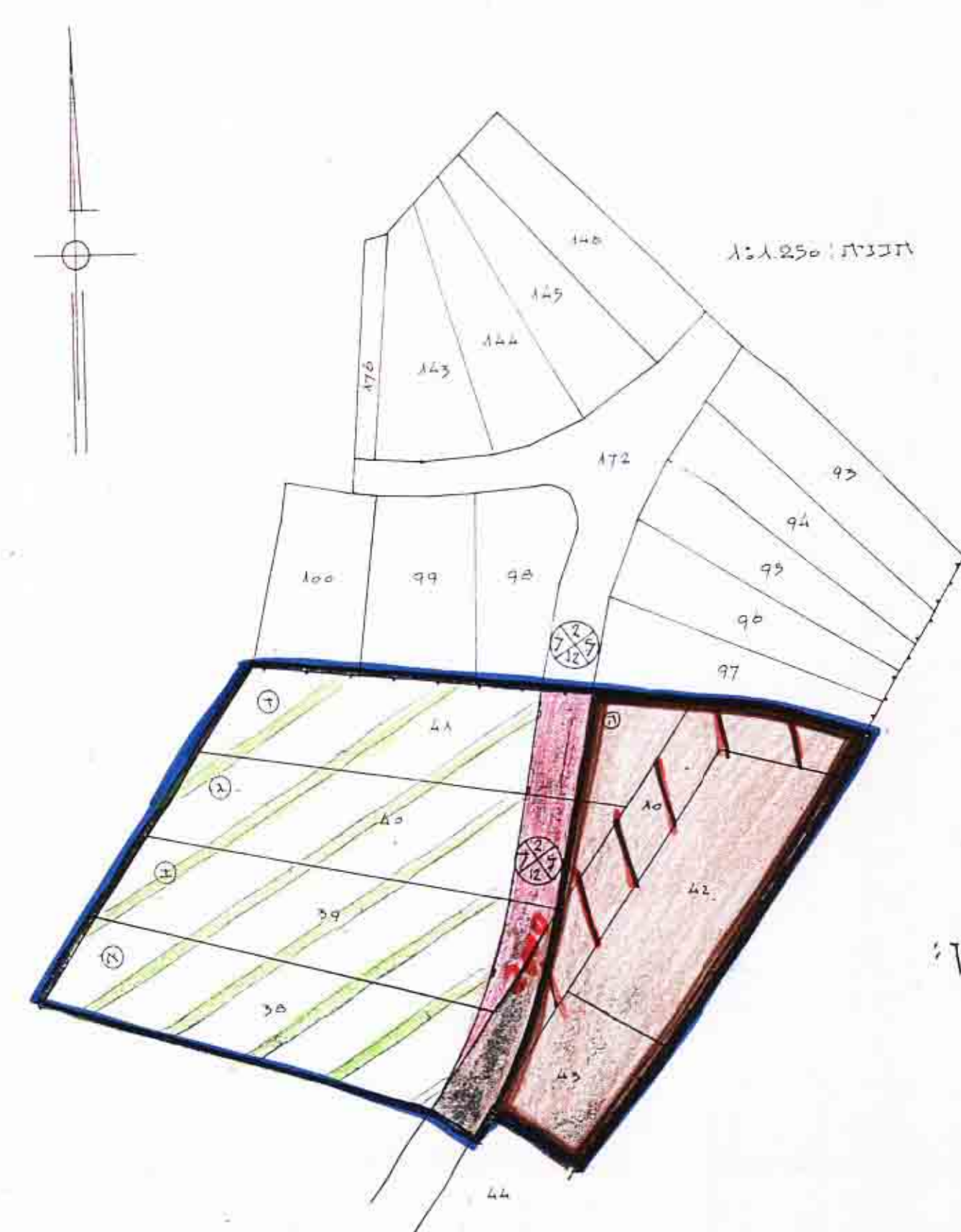
שטח תכנון עיר : שרונים

תכנית בנין עיר מפורטת: ד/צ/15
 מחוז:
 דעות המקומית:
 גוש: 8014
 חלקות: 38-43, 101, 43
 בעל הקרקע והיוזם: מ.מ. אבן-יהודה
 המוצגן: משרד הועדה

שטח	שטחים	לוח	שטח בחלקה	מספר החלקה
2.220	א	2.247	38	
2.062	ב	2.250	39	
1.798	ג	2.248	40	
1.080	ד	2.245	41	
1.580	ה	1.854	42	
1.080	ו	868	43	
1.079	ה(נ"ט)			
4.319		300	דרך קיימת	
300			דרך חדשה	
791		1.056	דרך לביטול	
13.070		15.070	סך	

התימת המוצגן:

התימת היודם:



- מקרא
- גבול התכנית
 - אזור חצי-חקלאי
 - אזור בנינים שצבויים
 - דרך קיימת
 - דרך חדשה
 - דרך לביטול
 - מזח
 - קו בנין
 - חומת הדרך

משרד הפנים
 פקודת בנין ערים 1936
 וארץ פחוויה לבניה ולתכנון ערים
 מחוז השרון
 תכנית תכנון עיר
 מס' 15/38
 תעודת המחויבות בשיבתה ה-132
 מיום 19.12.62 החלוטה לתת חוק
 לתכנית התקפה לטוב
 סגן מנהל כלל התכנון יושב ראש הוועדה

פקודת בנין ערים 1936
 הועדה המקומית לבניה ולתכנון עיר
 שרונים
 תכנית בנין עיר לתכנית קרקע/מפורטת
 מס' 15/1
 בשיבתה מס' 23 מיום 19.2.62
 להעביר תכנית זו לרשות המחוקקת לבניה ולתכנון עיר
 בהתאמה להפקדה ולהרשמת עיר הקרקע לה.
 יושב ראש הוועדה