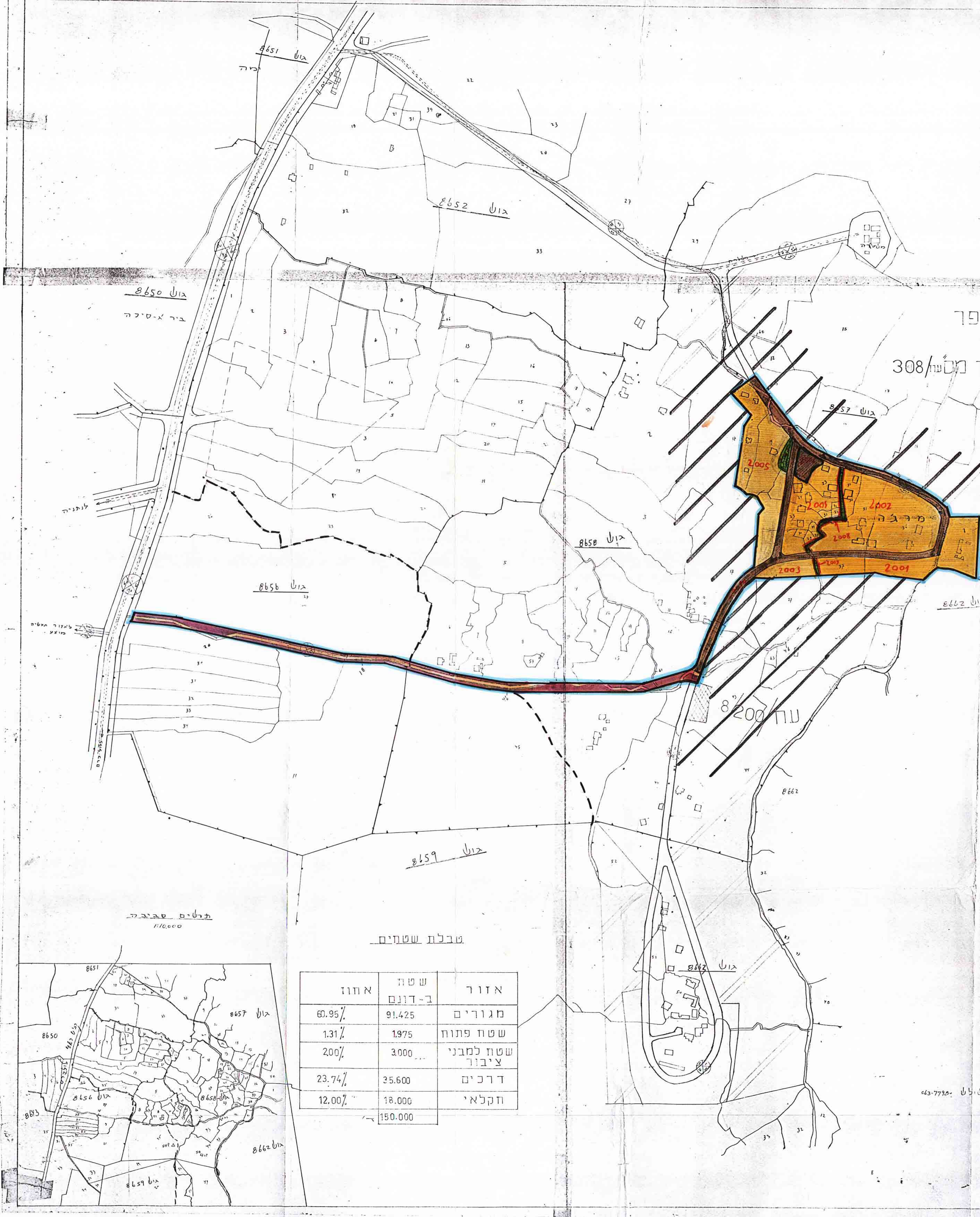


מס'ד תכנית  
 חוק התכנון והבניה תשכ"ד-1965  
 מס' תכנית 322/א  
 שנת תכנון תש"ל  
 תאריך תכנון 26.11.68  
 תאריך תכנון 26.11.68  
 תאריך תכנון 26.11.68  
 תאריך תכנון 26.11.68

חוק התכנון והבניה תשכ"ד - 1965  
 רעדה מקומית לתכנון ולבניה עמק חפר  
 שנת תכנון תש"ל מס' תכנית 322/א  
 תאריך תכנון 26.11.68  
 תאריך תכנון 26.11.68  
 תאריך תכנון 26.11.68  
 תאריך תכנון 26.11.68

חוק התכנון והבניה תשכ"ד - 1965  
 רעדה מקומית לתכנון ולבניה עמק חפר  
 שנת תכנון תש"ל מס' תכנית 322/א  
 תאריך תכנון 26.11.68  
 תאריך תכנון 26.11.68  
 תאריך תכנון 26.11.68  
 תאריך תכנון 26.11.68



מרחב תכנון מקומי עמק חפר

תכנית מונאר מס' 308/ע

שנוי לתכנית מתאר ע"ח/2008  
 מחזור: המרכז  
 נפה: השרון  
 המקום: מרגה

היוזם: ועדה מקומית לתכנון ובניה  
 מועצה אזורית עמק חפר  
 רועד מקומי מרגה

גוש: 8662, 8656, 8658  
 חלקות: [18], [19], [40], [22], [46], [18]

מועצה: מ.אזורית עמק חפר


שטח: 150.00

ק:מ': 1:2500

בעל הקרקע: מינהל מקרקעי ישראל ואחרים

*(Handwritten signature)*

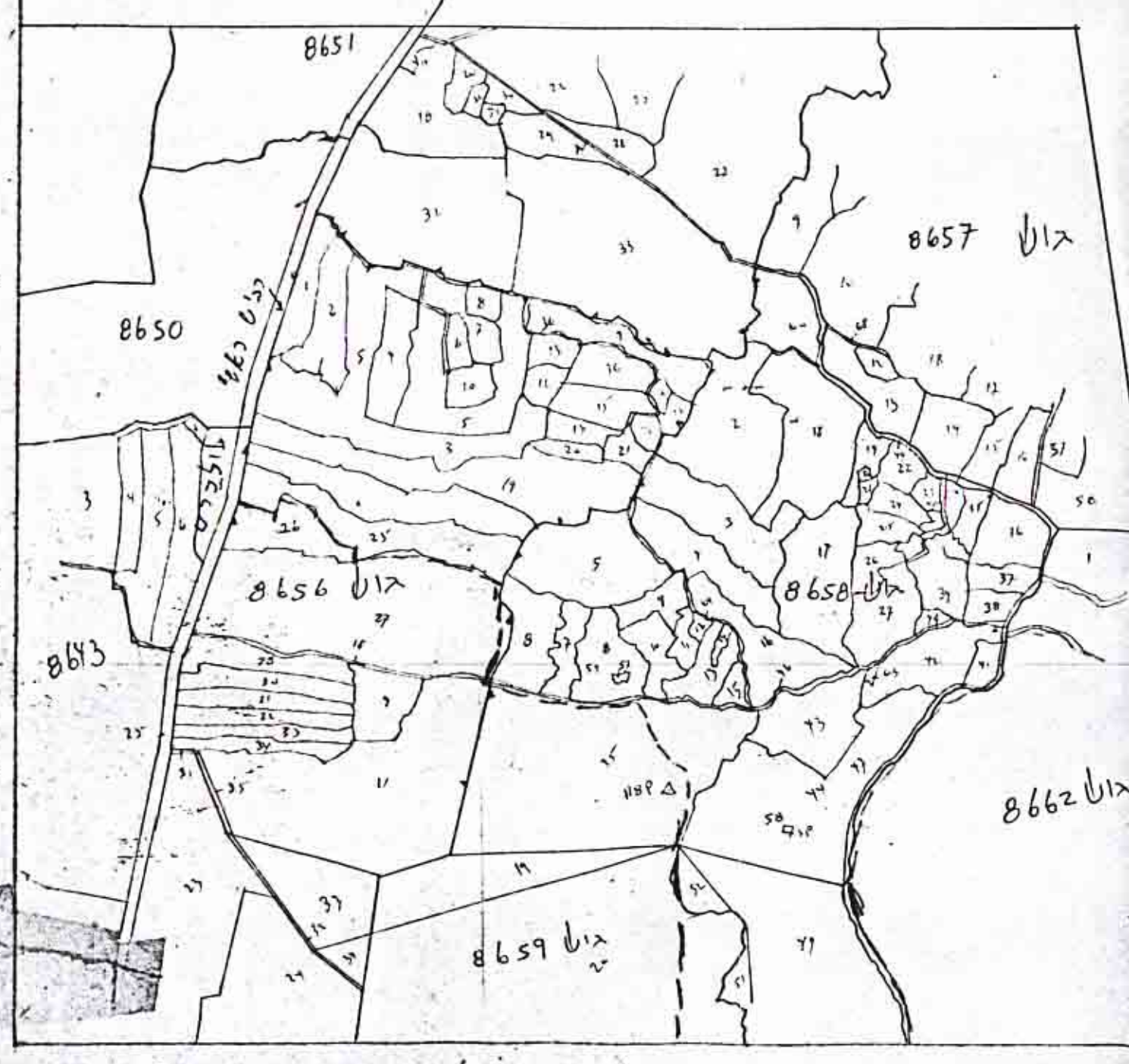
מקרא

-  גבול תכנית מוצע
-  אזור מגורים
-  אזור חקלאי
-  שטח ציבורי פתוח
-  דרך לביטול
-  דרך מוצעת או הרחבת דרך קיימת
-  דרך קיימת
-  גבול תכנית קיים
-  שטח לבניני ציבור
-  שקיב

טבלת שטחים

אחוז	שטח ב-דונם	אזור
60.95%	91.425	מגורים
1.31%	1.975	שטח פתוח
2.00%	3.000	שטח למבני ציבור
23.74%	35.600	דרכים
12.00%	18.000	חקלאי
	150.000	

תרשים סביבה  
 1:10,000



מתכנן: זיאד קעדאן - מהנדס - בת תכנון 53-7770