

8.12.88

מרחב תכנון מקומי אל טייבה

תכנית מפורטת טב/2325  
 מס' 829 / 25/560+  
 מחוז: המרכז

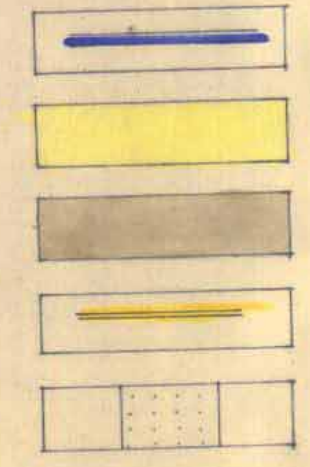
חוק התכנון והבניה תשכ"ה-1965  
 הועדה המקומית לתכנון ולבניה אל טייבה  
 اللجنة المحلية للتخطيط والبناء - الطيبة  
 הכנית מספר טב/2325  
 תומלצה להפקדה בישיבה מספר 8/88  
 מיום: 15/9/88

נפה: השרון  
 מקום: טייבה  
 גוש: 7848  
 חלקה: 46  
 מגרש: 1

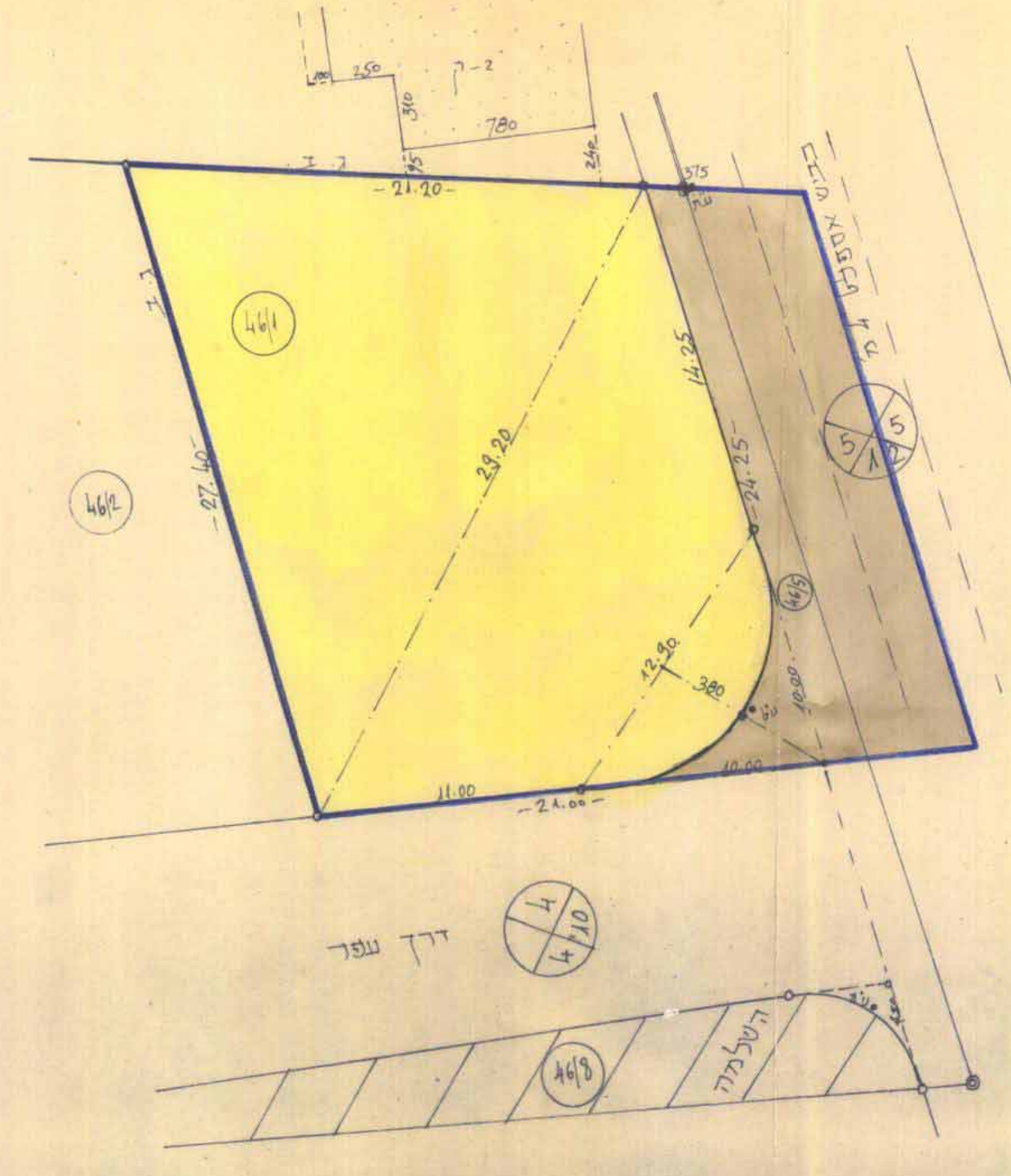
שטח התכנית: 0.665 ד-מ  
 ק"מ: 1:250  
 היופס: עבד אלנבאר ג'והר  
 המתכנן: תאוסין מרעי - מהנדס

משרד הפנים  
 חוק התכנון והבניה תשכ"ה-1965  
 מחוז: המרכז  
 מרחב תכנון מקומי  
 תכנית מס' 2325/טב  
 תעודת המחויבות בישיבה ה-8/88  
 מיום: 15/9/88  
 התליטה להפקדה את  
 התכנית והבניה לעיל  
 סגן מנהל בל"ל לתכנון  
 יוסב ראש הועדה

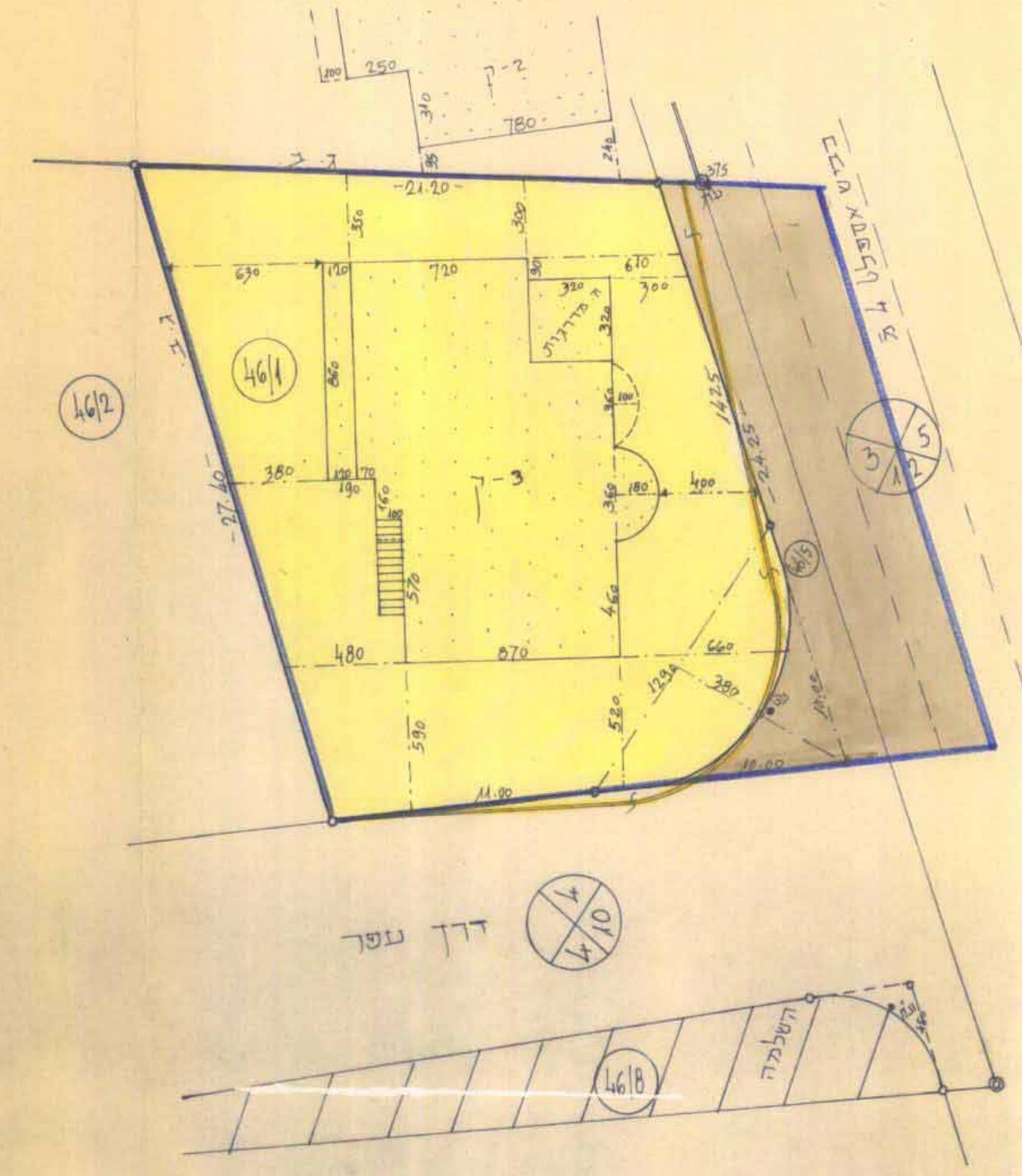
מקרא:  
 גבול תכנית  
 מגורים  
 דרך קיימת  
 להריסה  
 בית קיים



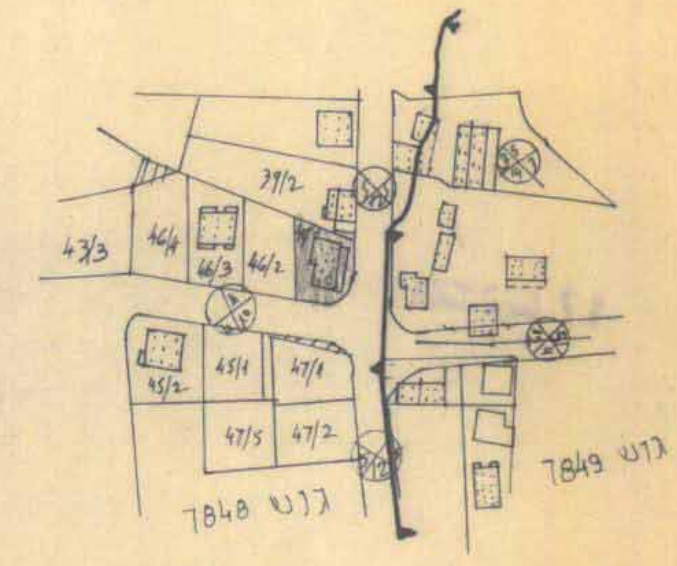
משרד הפנים מחוז המרכז  
 חוק התכנון והבניה תשכ"ה-1965  
 יושר תכנית מס. 2325/טב  
 הועדה המחויבת לתכנון ולבניה החליטה  
 ביום 12.7.89 לאשר את התכנית.  
 יו"ר הועדה המחויבת



מצד קיים ק"מ 1:250  
 לפי דמ/534



מצד מוצע ק"מ 1:250  
 (קיים בניינים 1-ק)



ברשימת הטריטוריה ק"מ 1:2500