

23.08.93
רמ"ד

ועדה הממשלתית לתכנון ובנייה
שרונים / לב השרון
נתניה, רח' שטמפלר 5 טל. 615402
- 5-07-1993
נתקבל
חתימה
מס'ר

מחוז המרכז
מרחב תכנון מקומי שרונים
שינוי למתאר מס הצ/1-114/1 א

שינוי לתכנית מתאר מקומית הצ/13 ותכנית הצ/1-114/1

ותכנית מפורטת הצ/13

מועצה מקומית אבן יהודה ש"כ בין-גוריון

גוש 8015

חלקות 156:154 חלק מ-165, 166, 167, 168, חלק מ-83

שטח התכנית כ- 19.411 דונם

היזום: מ.מ. אבן יהודה

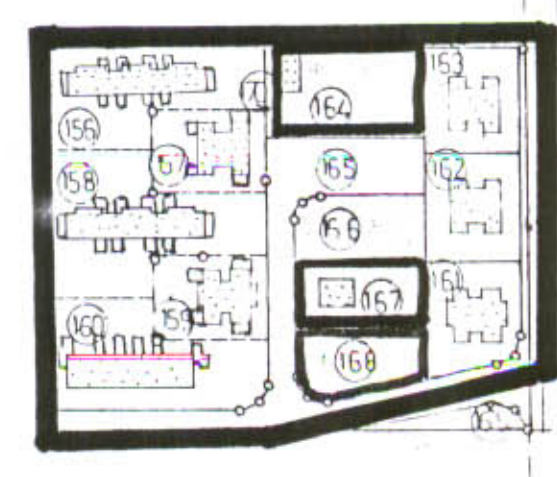
בעל הקרקע: שכון עובדים ומ.מ. אבן-יהודה.

המתכננים: י. גולדנברג, ד. סנדובסקי.

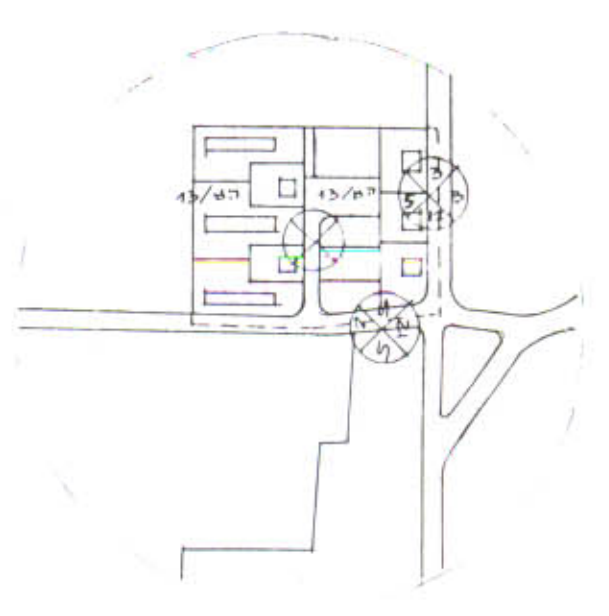
ק"מ: 1:625

חתימות:

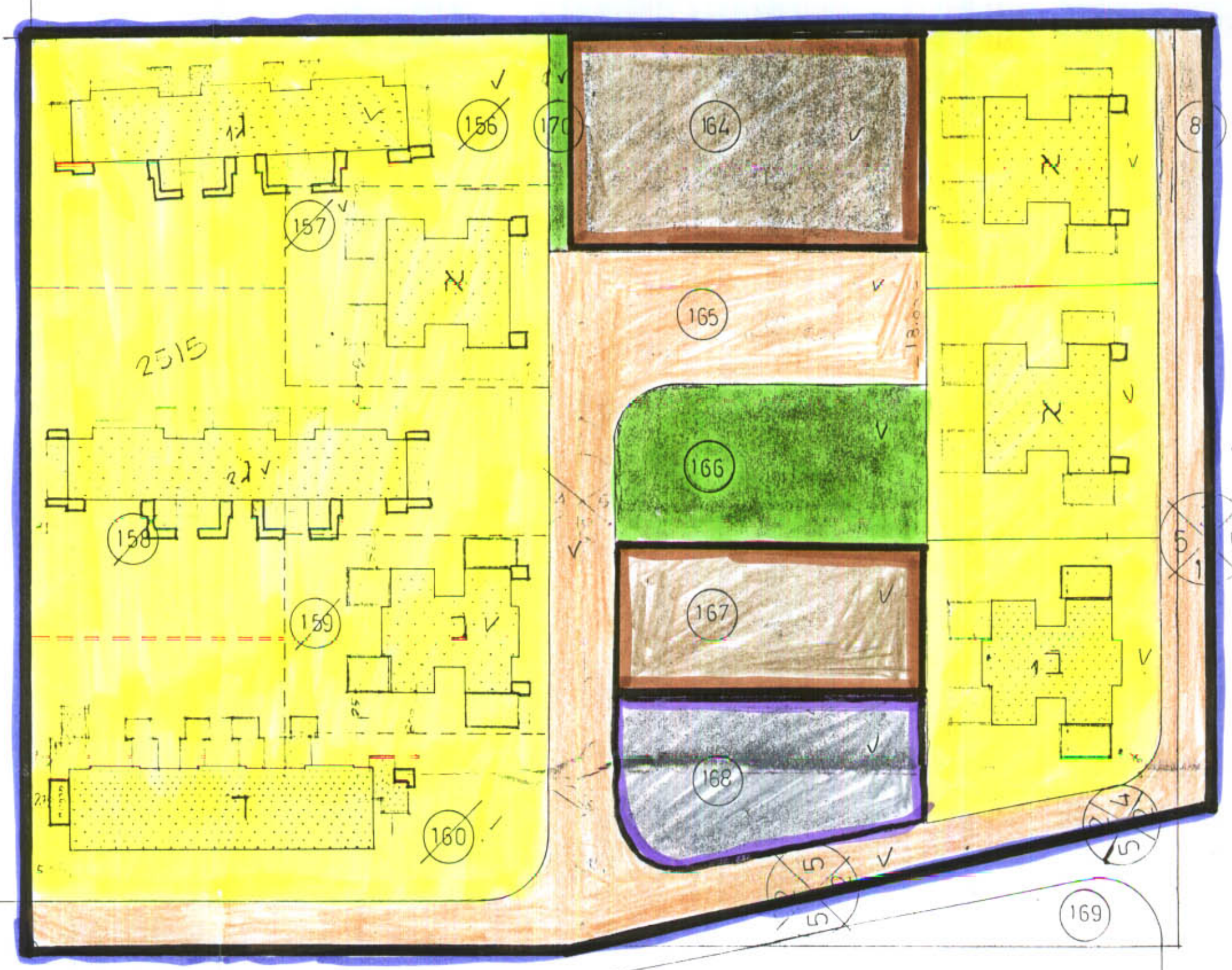
הו"ד התכנון והבניה, תוכניה - 1985
ועדה המקומית לתכנון ולבניה שרונים / לב השרון
תוכנית מפורטת / מתאר מס' 114/1-1 גוש 8015
דונם בשטחה מ"מ: 19.411 שטח חלקות
חוק'ב' התכנון לועדה הממשלתית לתכנון ובנייה
מנדט העיריה
י"ד העדה



מצב קיים 1:2500



תרשים סביבה 1:5000



מצב חדש ק"מ - 1:625

מקרא

- גבול התכנית
- דרך מאושרת
- שטח לבנין מסחרי
- שטח לבנין צבורי
- אזור מגורים ג
- שביל צבורי או שטח פתוח
- תוספת בניה מוצעת.
- בנין קיים, ובינוי מאושר
- גבול חלקה קיימת לביטול
- טיפוס בנין
- מס חלקה קיימת.
- מס חלקה קיימת לביטול
- מס מגרש חדש

טבלת שטחים

| יעוד | השטה | |
|------------------|---------|---------|
| | במ"ר | באחוזים |
| אזור מגורים ג' | 11941 | 61.7 |
| אזור למבני ציבור | 2.423 | 12.57 |
| שטח ציבורי פתוח | 1035 | 5.33 |
| שטח דרך | ~ 3.116 | 16.05 |
| שטח לבנין מסחרי | 896 | 4.617 |
| ס.ה.כ. | 19.411 | 100.007 |

ישריף זכרון תחזו תמרכז
ועדה הממשלתית לתכנון ובנייה - 1985
ויקטור תכנית מס' 114/1-1 גוש 8015
התכנית מאושרת מס' 114/1-1 גוש 8015
מס' 114/1-1 גוש 8015
י"ד העדה

12.12.90

מס' 114/1-1 גוש 8015
מס' 114/1-1 גוש 8015
מס' 114/1-1 גוש 8015