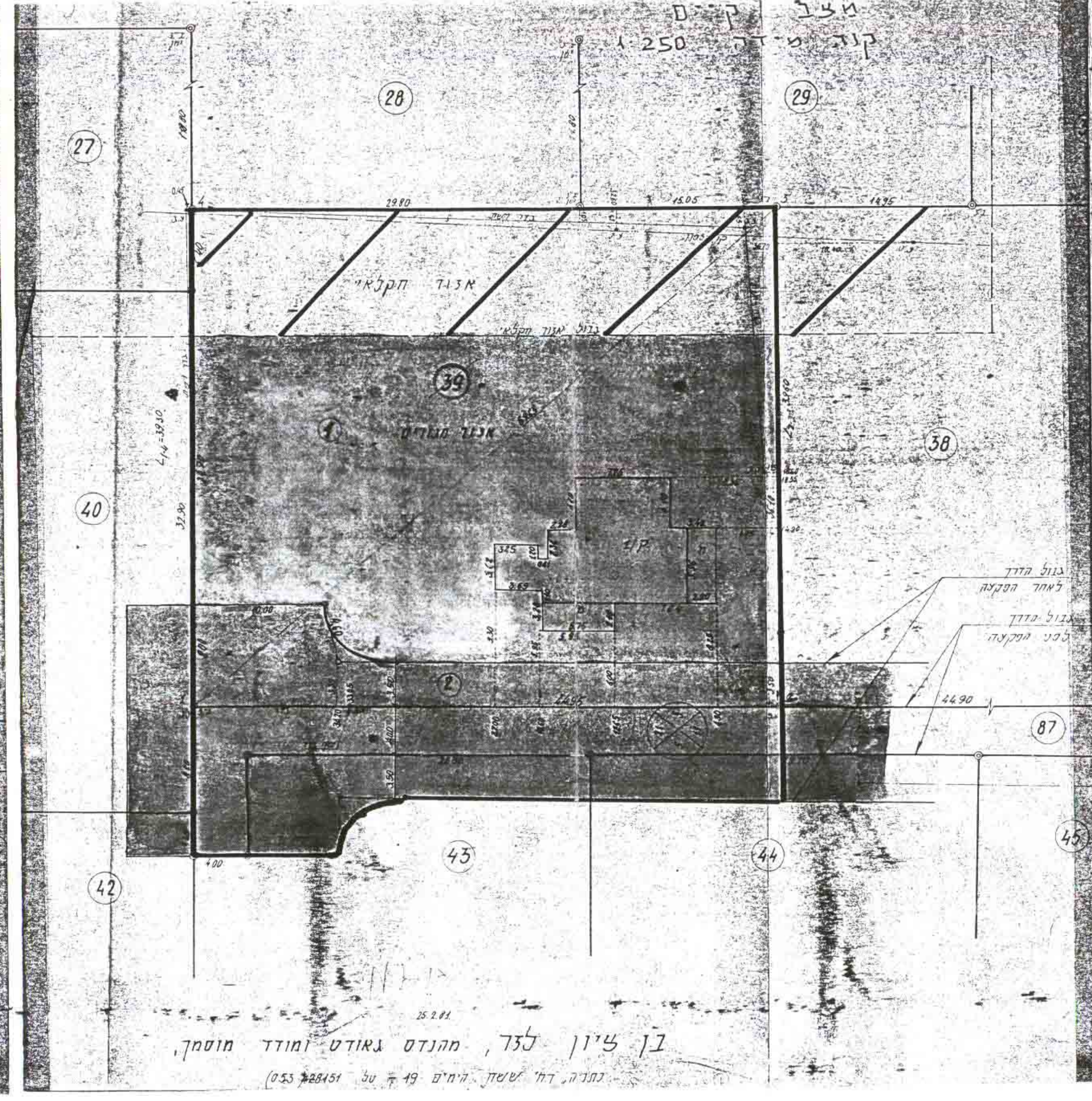
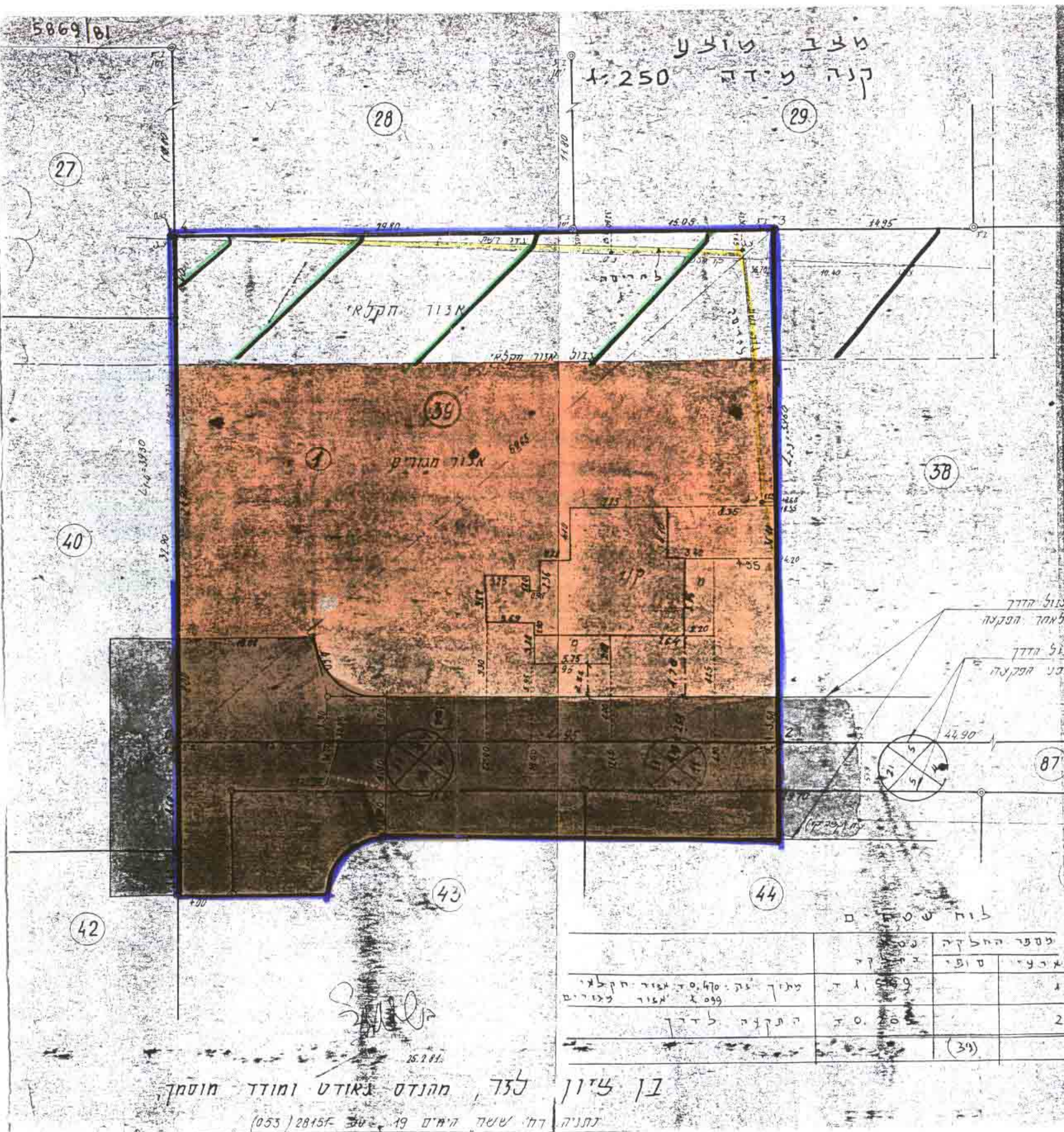


68/1-1/3
 ק"מ 1.250
 5869 | 01
 6814

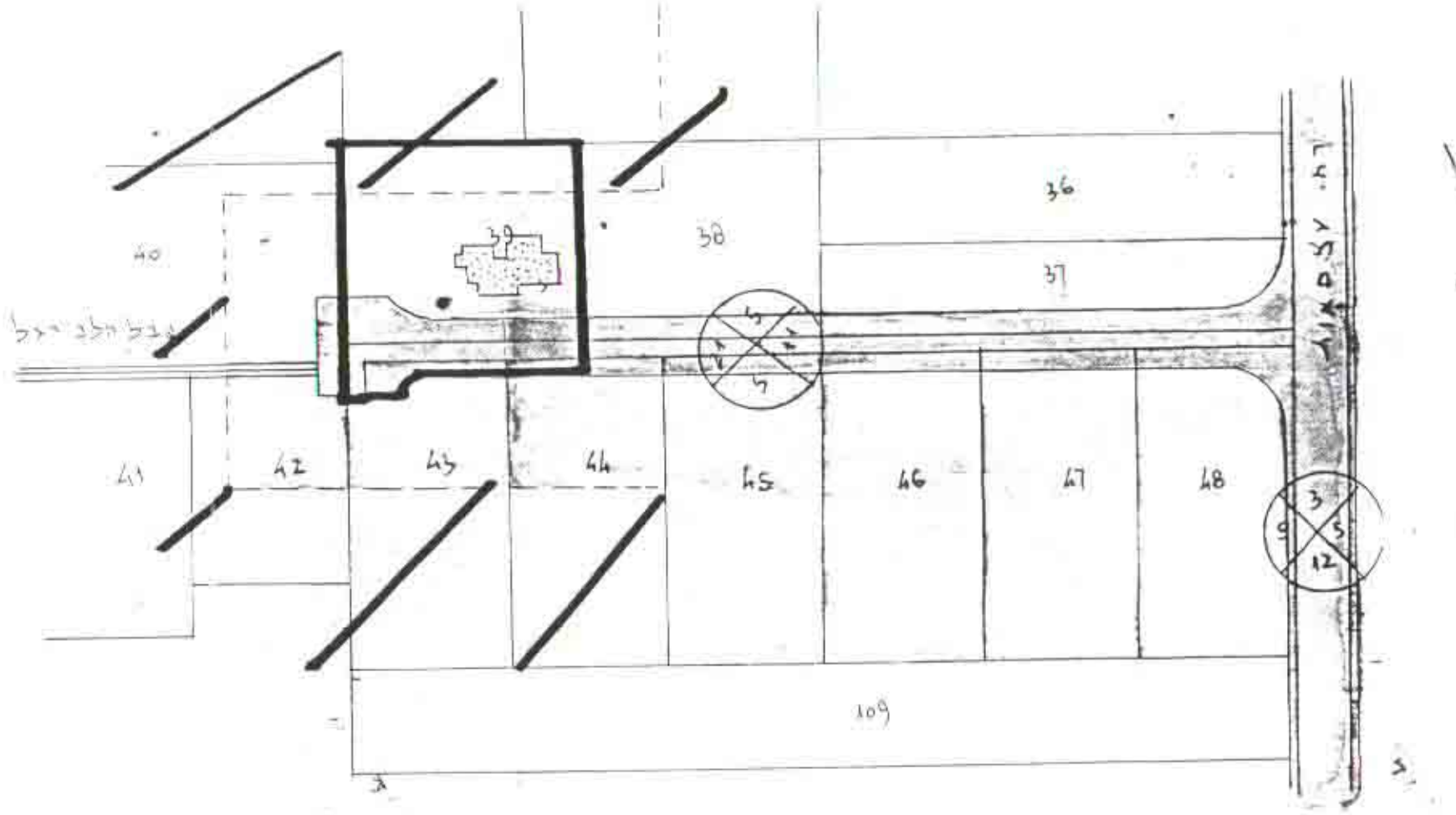


מקרא

- גבול התכנית
- אזור מגורים
- אזור הקלא
- דרך ק"מ
- דרך חמה
- סביל

2 מספר מנהל
 39 מספר חלקה רשומה
 21/5/11 מספר דרך
 קו ציון
 מספר דרך

תרושים הסביבה קנה מידה 1:1250
 (לפי תכנית מפורטת הצ/149)



מחוז: המרכז
 מרחב תכנון מקומי: שרון
 שנוי לתכנית ~~מפורטת~~ מפורטת הצ/1-68/1
 (תיקון לתכנית מפורטת מס' הצ/149)

נפה: השרון
 המוקם: אבן יהודה
 גוש: 8015
 חלקות: 39 (בסלמית), 44, 43, 47 (חלקים)
 היזום: מר נגבי, אבן יהודה
 המבצע: נבל
 בול הקרקע: נבל

המתכנן: בן ציון לשר - מהנדס גאודט ומודד מוסמך
 ותניה, רח' טלחה ששן הימים 19 טל. 28151 (053)
 שטח התכנית: 2,200 ד.ה.
 קנה מידה: 1:250
 תאריך: 10-10-1981

חלפת בול הקרקע:
 הסכמתו:
 בנקד וניהול להסבר/למשל
 חלפת חוק התכנון והבניה חטיבת 1965-1965
 חוק התכנון והבניה חטיבת 1965-1965
 מספר חטיבת 1965-1965
 מספר חטיבת 1965-1965
 מספר חטיבת 1965-1965
 מספר חטיבת 1965-1965
 מספר חטיבת 1965-1965

בן ציון לשר, מהנדס גאודט ומודד מוסמך
 דרך ששן הימים 19 טל. 28151 (053)

בן ציון לשר, מהנדס גאודט ומודד מוסמך
 דרך ששן הימים 19 טל. 28151 (053)