

מרחב תכנון מקומי ארבע-מטריה ימים  
 29.3.90  
 תכנית מפורטת טר' / 2124  
 שנוי לתכנית מתאר מ.מ. 1920

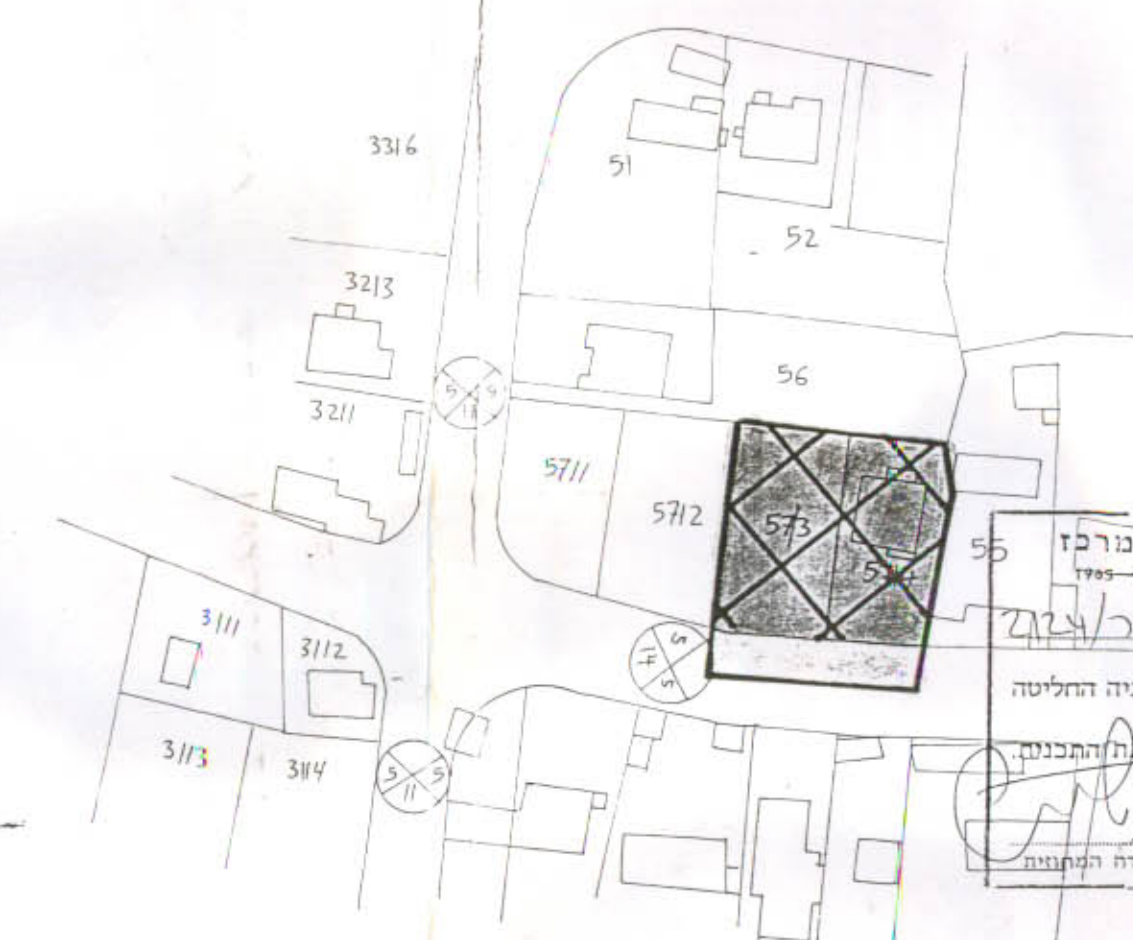
ועד התכנון והבניה חשביה - 1965  
 העדה המקומית לתכנון ובניה אל - טירה  
 הכנית מס' 2124 / 89  
 להפקדה בשינוי מס' 1789  
 מיום 31.8.89  
 מהנדס העדה יוסב האם ראטה

טבלת שטחים

חלקה	שטח	היעוד
57/5	1.191	מגורים
A	0.249	דרך
סה"כ	1.440	

- מתוו : המרכז
- נפה : השרון
- כפר : טירה
- גוש : 7776
- חלקה : 57 "חלק"
- מגרש : 5
- ק.מ. : 1:250
- השטח : 1.440 ד'
- יזום : ראסם רפיק ע. אלחי
- בעלים : " " "
- מחבר : אד' עקל מנסוח

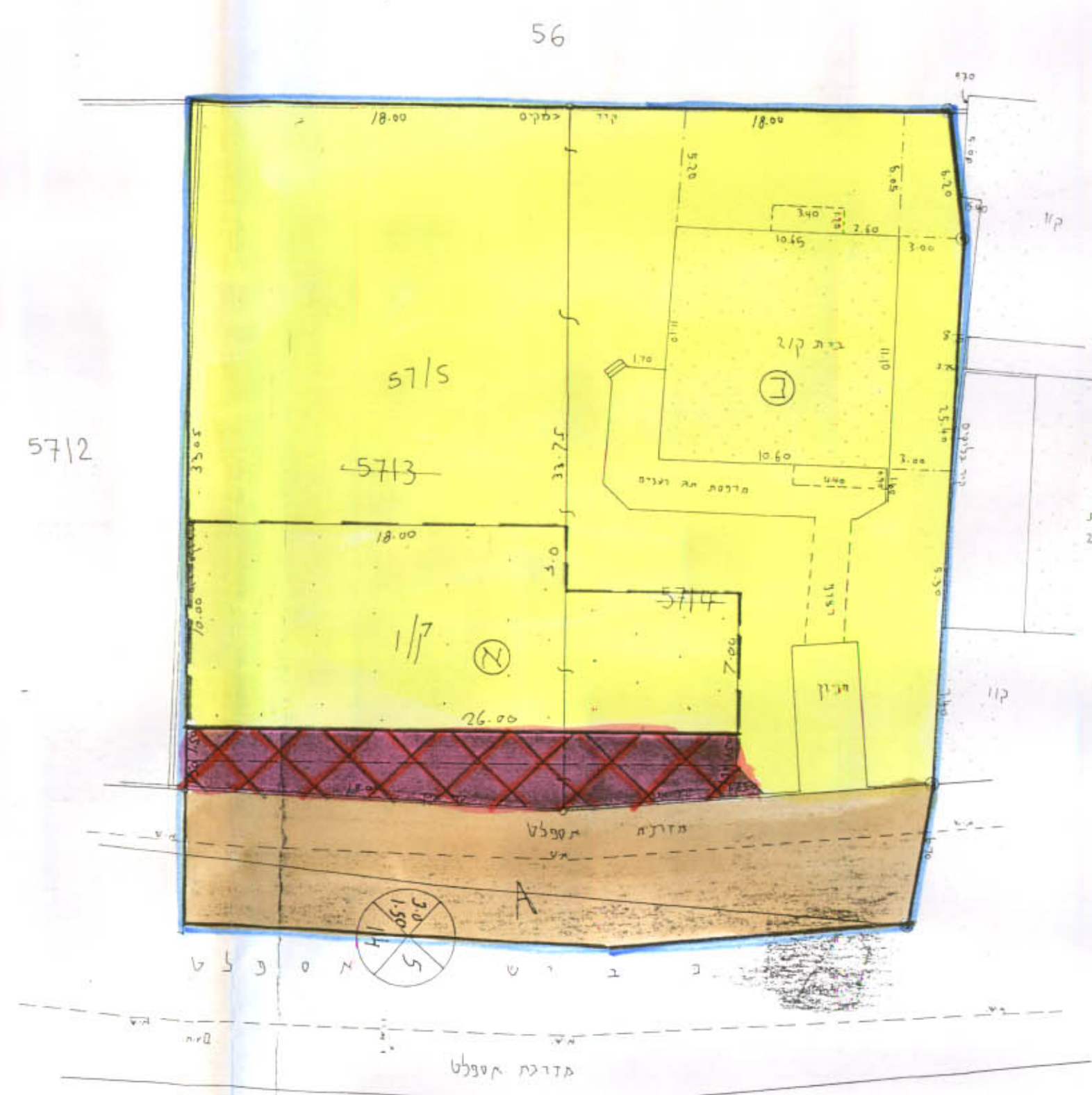
תרשים הסביבה  
 ק"מ 1:1250



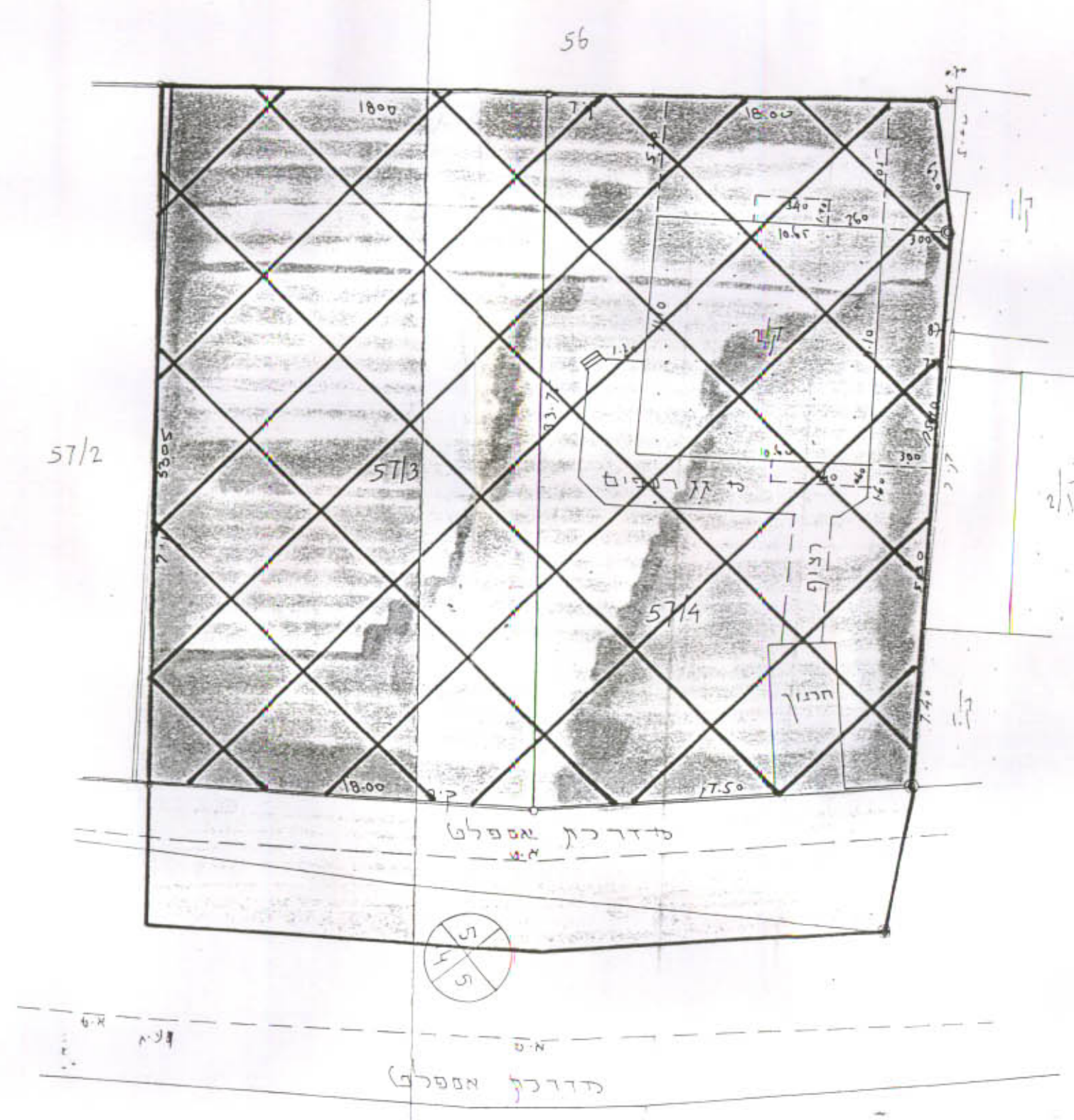
משרד הפנים מנהל מרכז  
 ועד התכנון והבניה חשביה - 1965  
 אישור תכנית מס' 2124 / 89  
 העדה המחוזית לתכנון ולבניה החליטה  
 ביום 29.8.89 לאשר את התכנית  
 יועץ העדה המקומית

- מקרא
- גבול תכנית
  - מגרים
  - מגורים ד' ליוחד
  - להריסה
  - דרך קיימת
  - חניה
  - דרך חדשה
  - בניה מוצעת
  - חזית מסחרית

נבדק וניבן לשימוש  
 9.5.90  
 החלטה ועדת המעורבות/מסנה מיום 9.5.90  
 מאריך 19.11.90  
 ב.מחנן העמוד



תרשים לצב לו צע קב' 1:250



תרשים לצב קיים קב' 1:250