

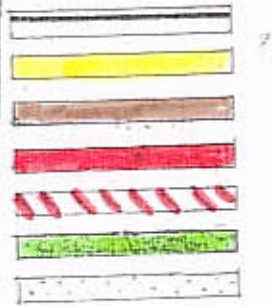
ט"ו/1426 ד'תשנ"ו 16.12.65
מרחב תכנון מקומי, אל'טירה'
 תכנית מפורטת מס' 1426/ת"מ

חוק התכנון והבניה תשכ"ה 1965
 הועדה המקומית לתכנון ובניה
 אל'טירה
 תכנית מס' 1426/ת"מ הומלצה
 להפקדה בשישה חסי' 8/80
 מיום 22.12.82
 מנהל תכנון
 יוסב ראש הועדה

השרון
 טירה
 7774
 12
 מוחמד נאסר
 ת. אלעובידי

נפה
 מקום
 גוש
 חלקה
 יוזם
 המתכנן

משרד המים
 חוק התכנון והבניה תשכ"ה-1965
 מחוז 7774
 מרחב תכנון מקומי טירה
 תכנית אל'טירה
 הועדה המחוזית בשיבתה ה
 מיום 18.11.81
 לתכנית תנוורת לעיל.
 סגן מנהל כללי לתכנון
 יוסב ראש הועדה



מקרא
 גבול תכנות
 חגורים ג'
 דרך קיים
 דרך חדש
 דרך לביטול
 שביל
 בית קיים

גבול תחום תכנון נאסר
 חלוקת הועדה המחוזית מס' 8/80
 תאריך 22.12.82

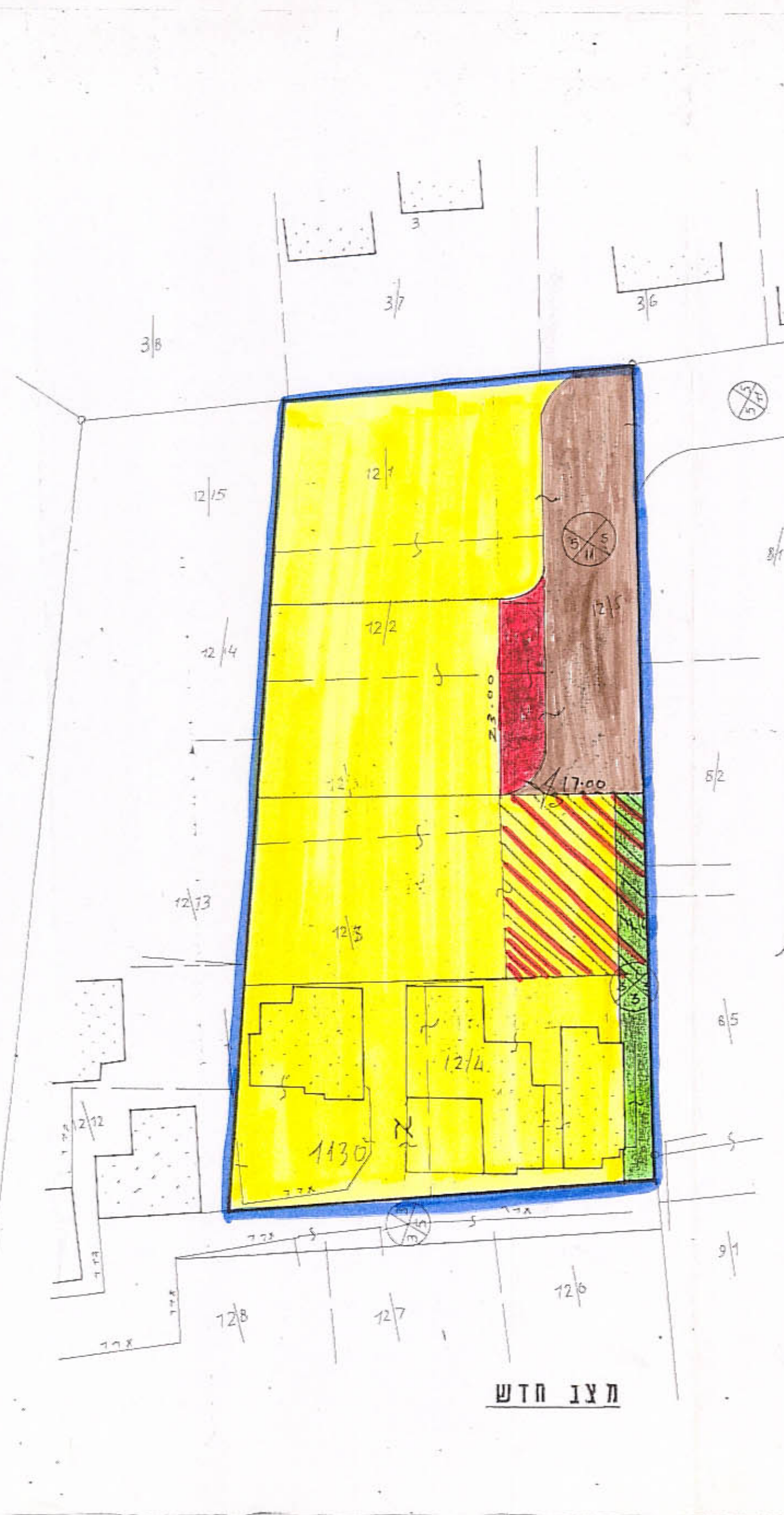
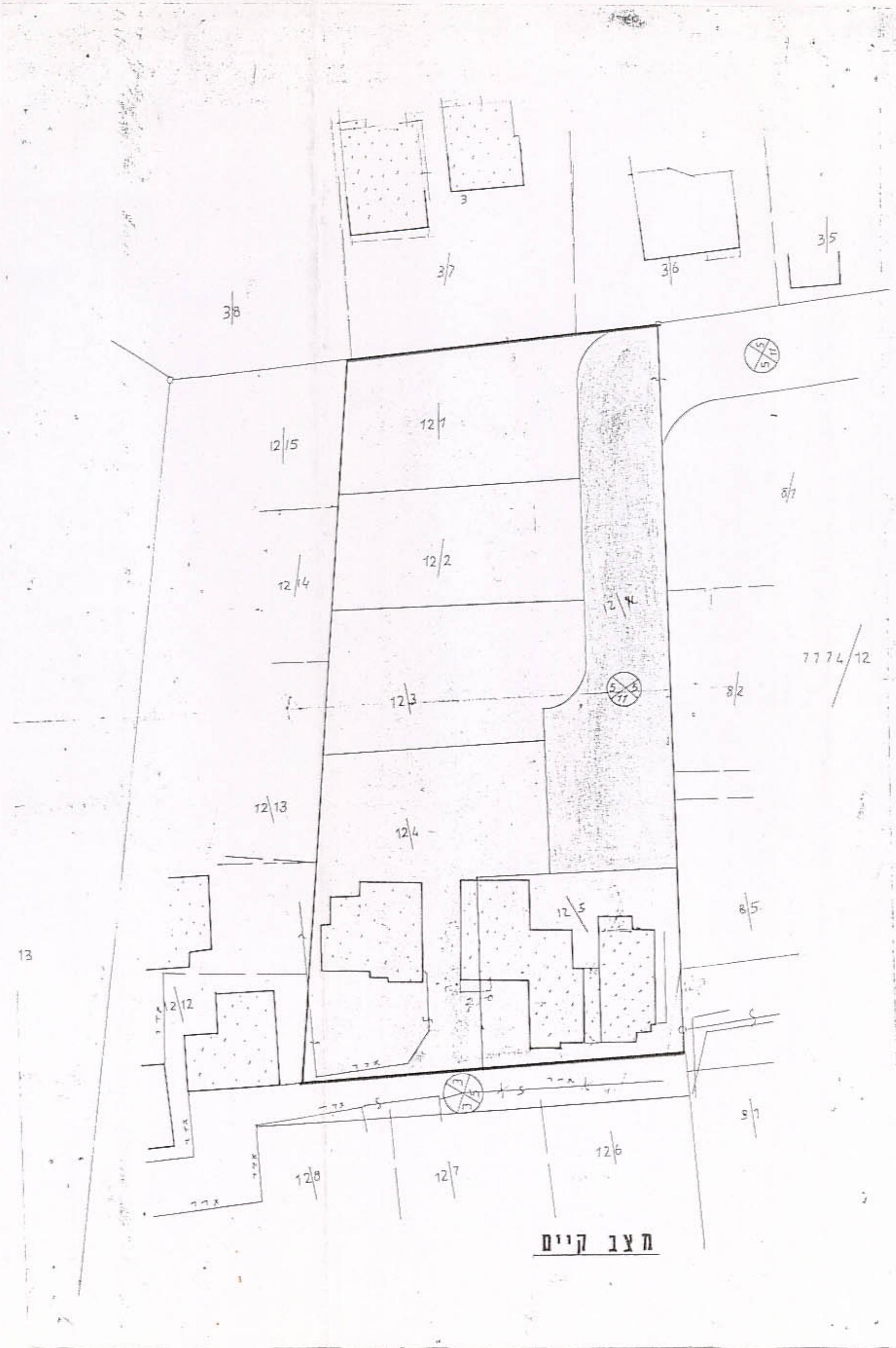
לוח שטחים מצב קיים

חנישה	חלקה מ'	שטח מ'
12/1	574	12/1
12/2	492	12/2
12/3	590	12/3
12/4	1061	12/4
12/5	637	12/5
12/א	892	12/א
12/ב	4245	12/ב

מצב חדש

חנישה	חלקה מ'	שטח מ'
12/1	790	12/1
12/2	620	12/2
12/3	920	12/3
12/4	1130	12/4
12/5	650	12/5
12/6	131	12/6
12/7	4241	12/7

הערה: בתכנית צבוכה על רקע מפת סודר סוססך.



מצב קיים

מצב חדש