

2134/96

המס' 1

מרחב תכנון מקומי אל-טירה

תכנית מפורטת מס' טר 2134

שנוי לתכנית מתאר מ.מ. 1:920

ט"ו/2134

ט"ו/מס' 1

מתוו : המרכז

נפה : השרון

כפר : אל-טירה

גוש : 7774

חלקה : 2

מגרש :

שטח : 0.543 ד'

היוזם : סאמי מסעוד פדילה

בעלים : " " "

חוזר : אר' עקל חנסור

מקרא

גבול תכנית

חזית מסתרת

מגורים ג

דרך קיימת

הניה

בית קיים

בניה מוצעת

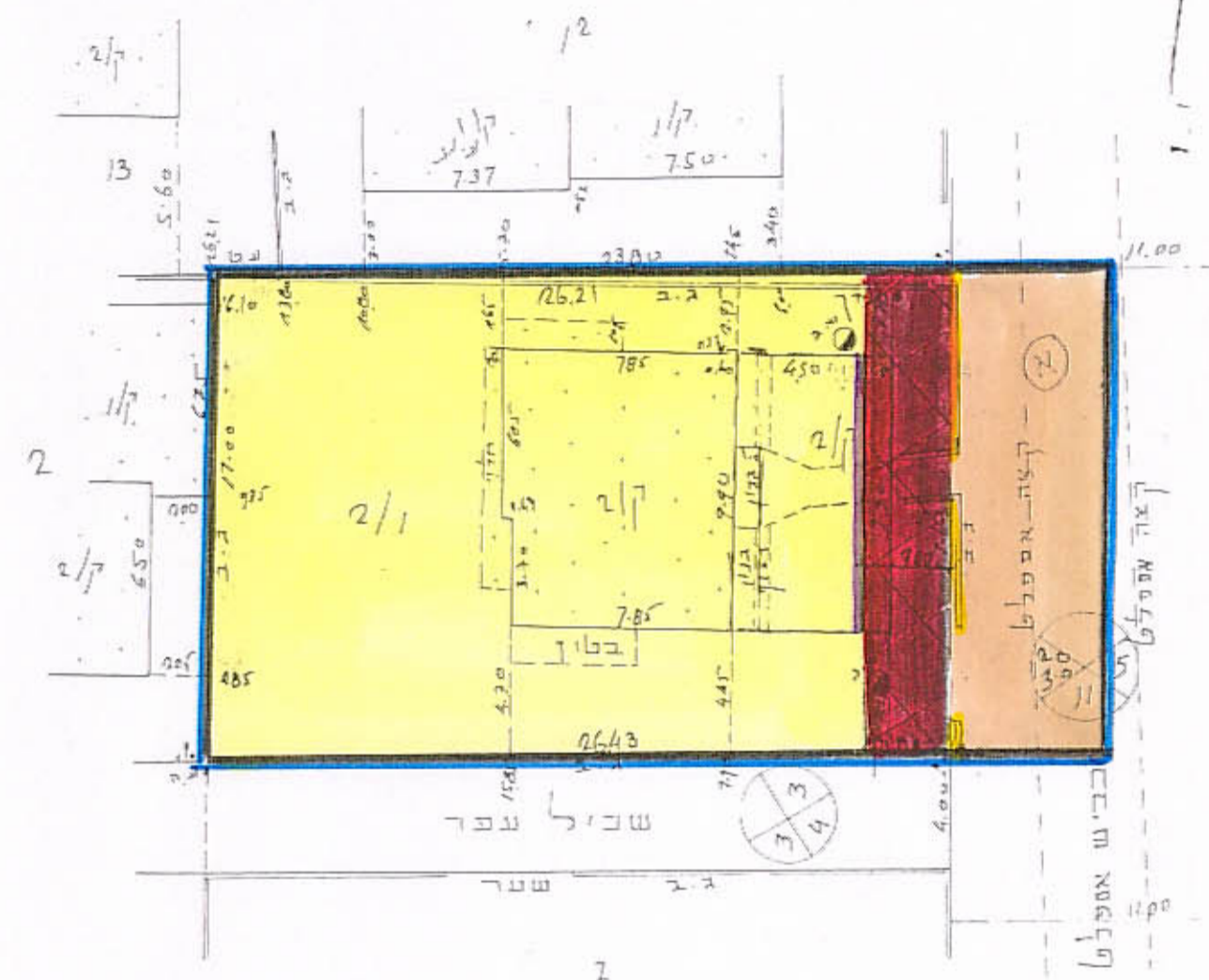
להריסה



נושד הכנים מחוז המרכז  
חוק התכנון והבניה תש"ח-1965  
אישור תכנית מס. א/כ/2134  
התכנית מאושרת מכת  
סעיף 108(ג) לחוק  
יו"ר הוועדה המקומית

חוק התכנון והבניה ותשכ"ה-1965  
הוועדה המקומית לתכנון ובניה  
אל-טירה  
התכנית מס' 2134/96  
המועצה  
המקומית  
יום 29/9/89  
המנהל המקומי

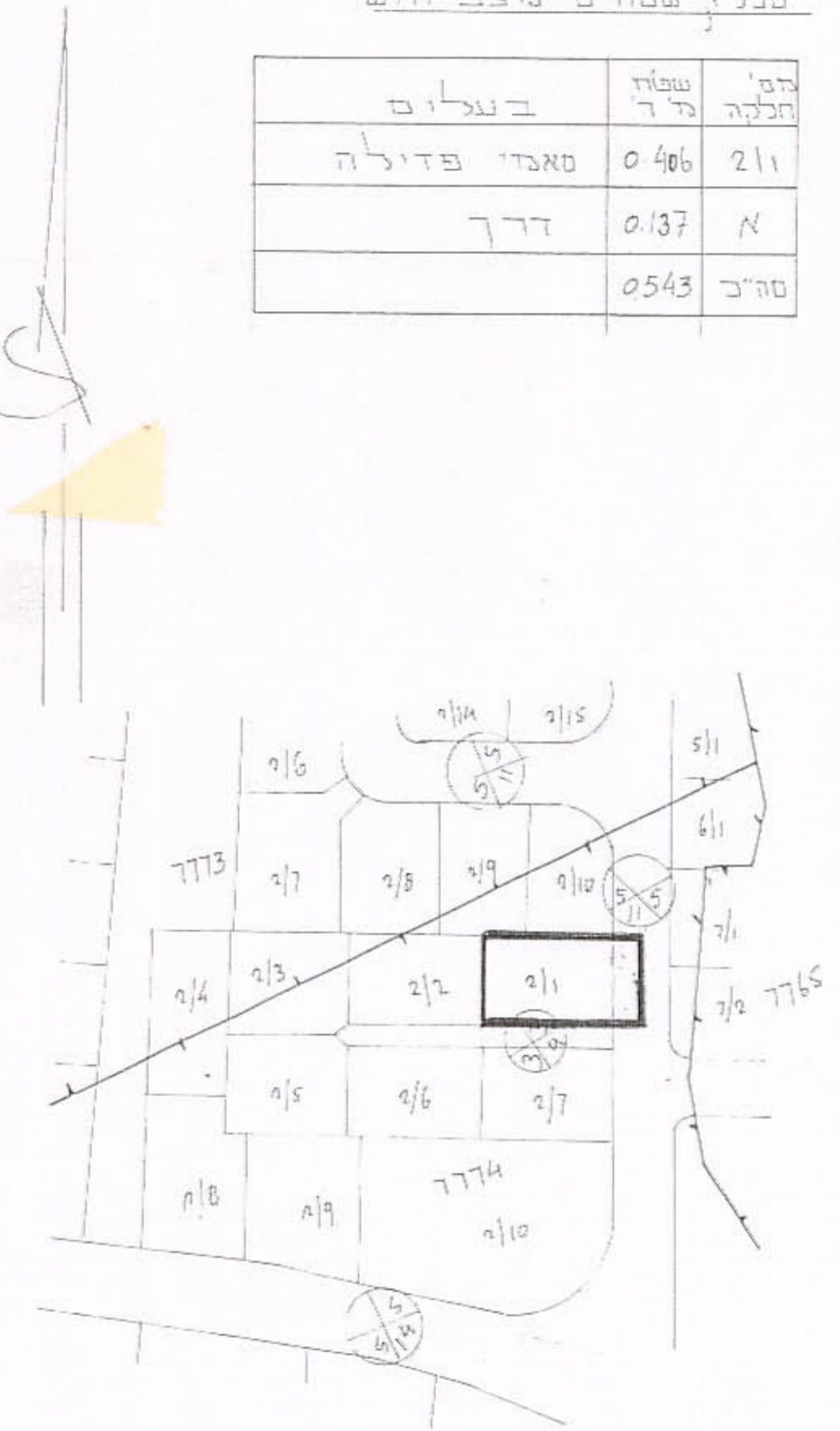
נכד ויתר להסדר לאסוף  
עלילת הרשע המוחלטת/כנסת מועצה  
מאריך 29/9/89  
מס' 1/כ/2134  
מחלקת המועצה



קרשים מגרש ק.ל. 1:250

טבלת שטחים נמצא חוש

| המ' חלקה | שטח ד' ד' | בעלים      |
|----------|-----------|------------|
| 211      | 0.406     | סאמי פדילה |
| א        | 0.137     | דרך        |
| סה"כ     | 0.543     |            |



קרשים מבניה ק.ל. 1:250