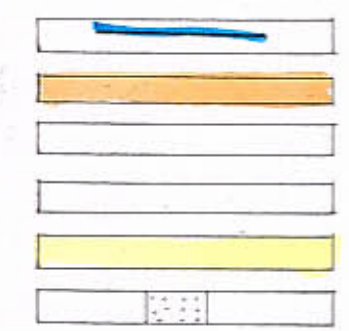


צירוף חס תקנות מקומיות המורכב
תכנית מת"מ 1427/10

חוק התכנון והבניה תשכ"ה-1965
הועדה המקומית לתכנון ובניה
אל טירה
תכנית מס' 1427/26 המולצת
להקדמת ביטוח חס 104/2
מיום 13.5.81
מחנכס העדה
ישראל

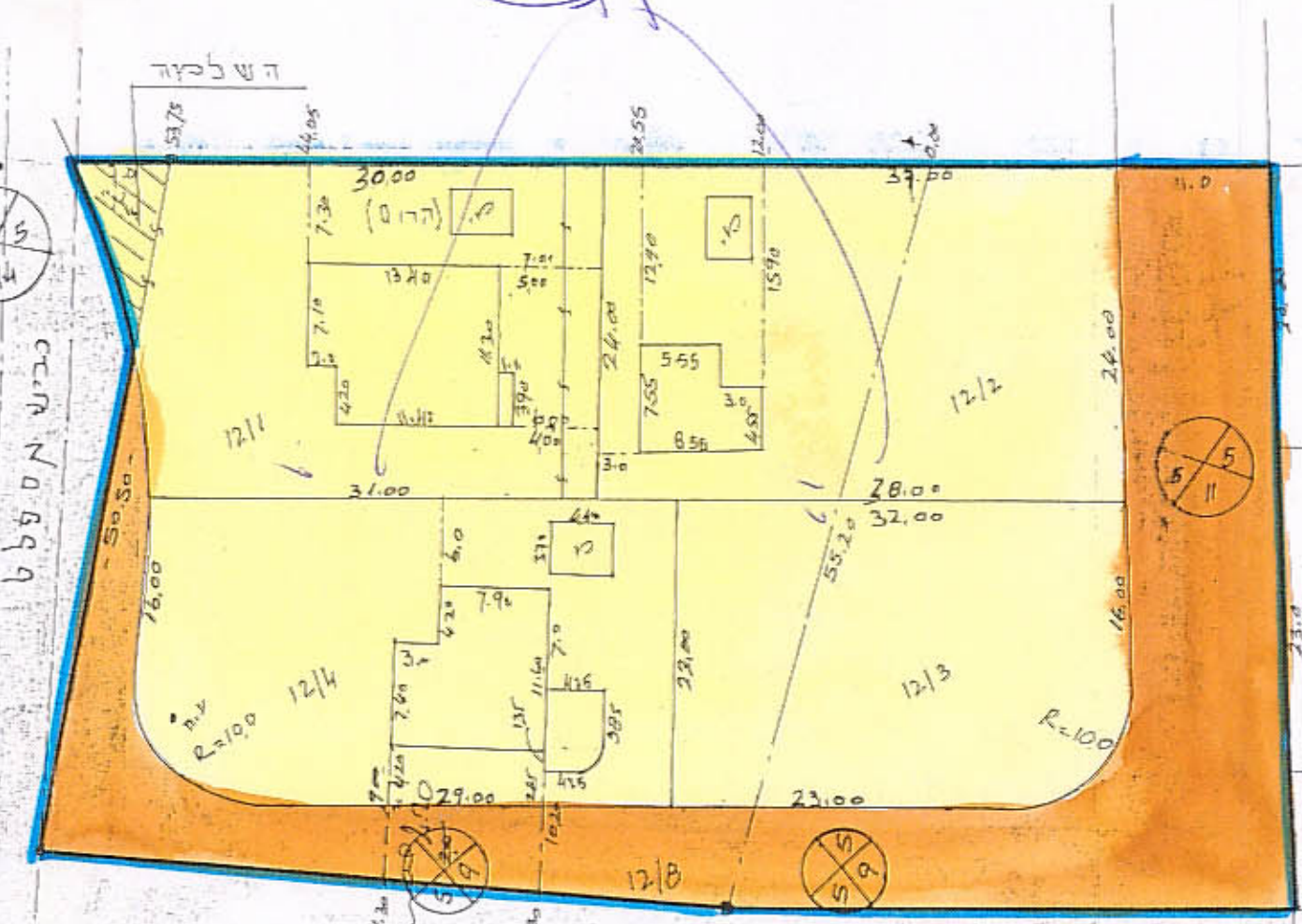
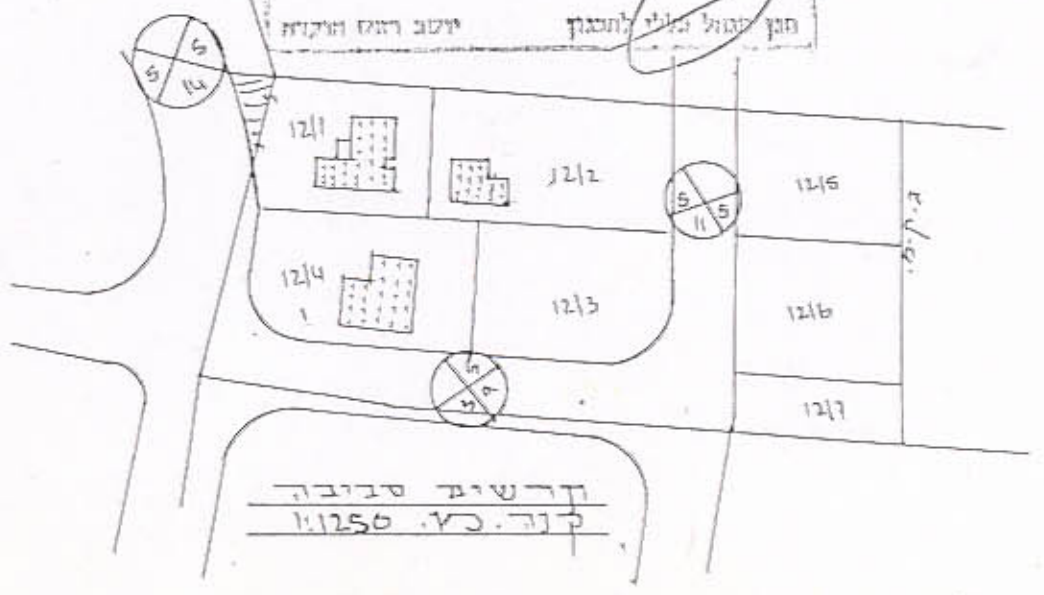
נספח
רציונות
גוש
הלקה
כזוג ש"י
שטח התכנון
היוצג
הכותר
השרון
טירה
7765
12
4; 3; 2; 1
לפי תקנות
כד. כז. טירה
א. גלגולי

1427
ט"ו
ט"ו



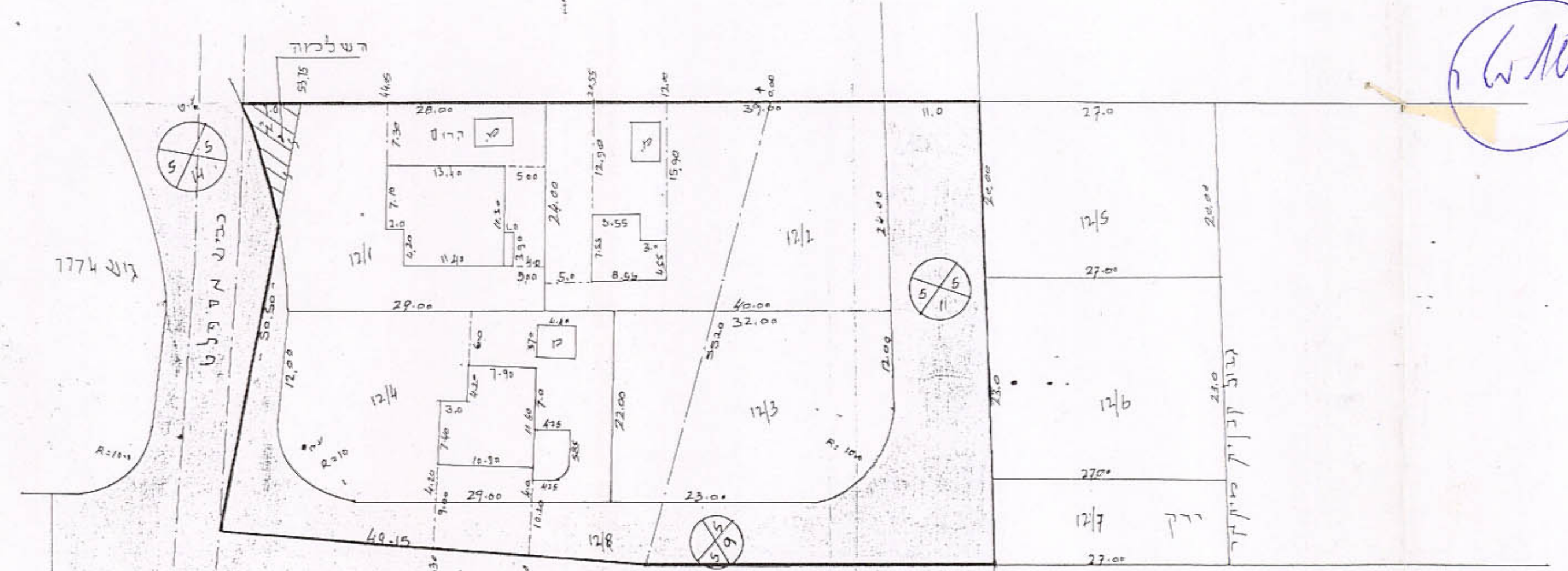
בזקרא
ג. תכנון
דרך קיימת
דרך לבנייה
השכמה
כזוגיות ג'
בית קיוב
לס רחוב
קר בנין
דווד כביש

משרד הפנים
חוק התכנון והבניה תשכ"ה-1965
מס' 1427/26
מס' 13.5.81
26-04-1981
اللجنة المحلية للتطوير والتخطيط
الطيرة
استم بتاريخ
26-04-1981



לוח שטחים כמצע לפי תכנית

חזקת	סופר	שטח	בעלים
1211	12	756	חוסני בשארה
1212		900	חוסני בשארה
1213		680	חוסני בשארה
1214		290	חוסני בשארה
1215		540	חוסני בשארה
1216		627	חוסני בשארה
1217		270	חוסני בשארה
1218		770	חוסני בשארה
1219		186	חוסני בשארה
1220		556	חוסני בשארה
1221		708	חוסני בשארה
1222		945	חוסני בשארה
1223		501	חוסני בשארה



לוח שטחים קיים לפי חכ"מ 975 כראושר

חזקת	סופר	שטח	בעלים
1211	12	756	חוסני בשארה
1212		900	חוסני בשארה
1213		680	חוסני בשארה
1214		290	חוסני בשארה
1215		540	חוסני בשארה
1216		627	חוסני בשארה
1217		270	חוסני בשארה
1218		770	חוסני בשארה
1219		186	חוסני בשארה
1220		556	חוסני בשארה
1221		708	חוסני בשארה
1222		945	חוסני בשארה
1223		501	חוסני בשארה

69 מ"ר
60 מ"ר
10 מ"ר

22-3-98
1427/26
104/2



7774

7/51441
1427/10