

22. 3. 1991

מרחב תכנון מקומי דומרכ"ב
תכנית מפורטת מס' 1347
ק.מ. 250:1

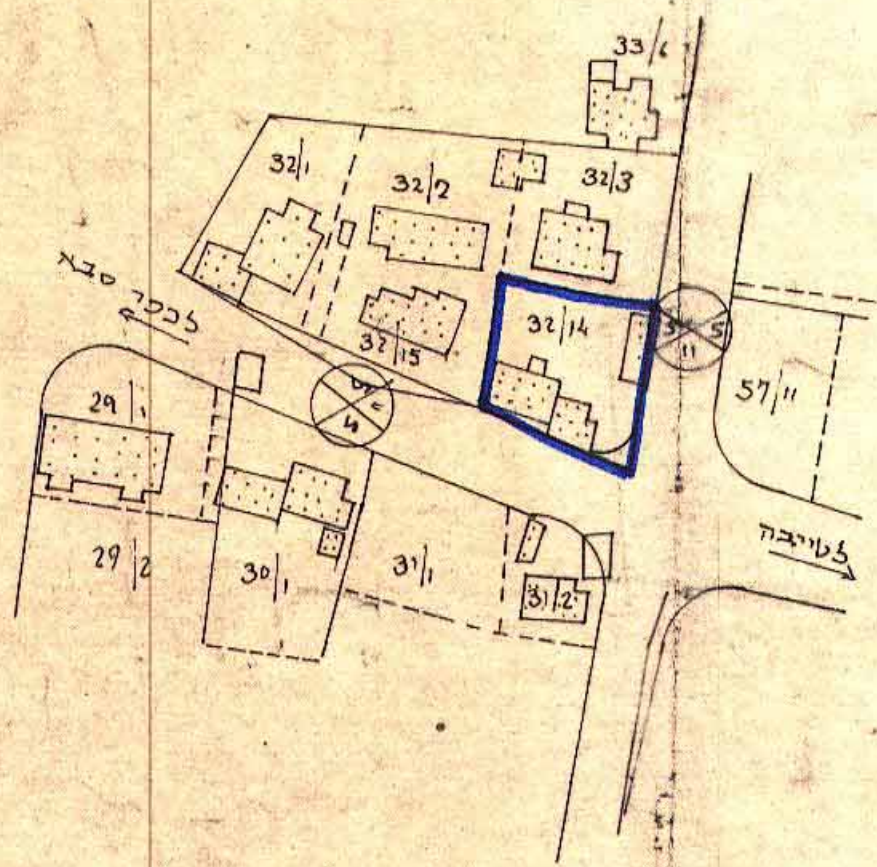
חוק התכנון והבניה תשכ"ה-1965
הועדה המקומית לתכנון ובניה
אל-טירה
תכנית מס' 1347/3 הומלצה
להפקדה בישיבה מס' 92/3
מיום 19.7.79
מנהל ת.מ. הו"ר
יושב ראש הועדה

- נפרד : השכון
- כפר : ש"כ"ד
- הוט : 7776
- חלקה : 32/14
- הבלעל : מתחם לבדל-לכ"ס קה"מ
- היוצ"מ
- שטח : 700 מ²
- מתבר : לדוק

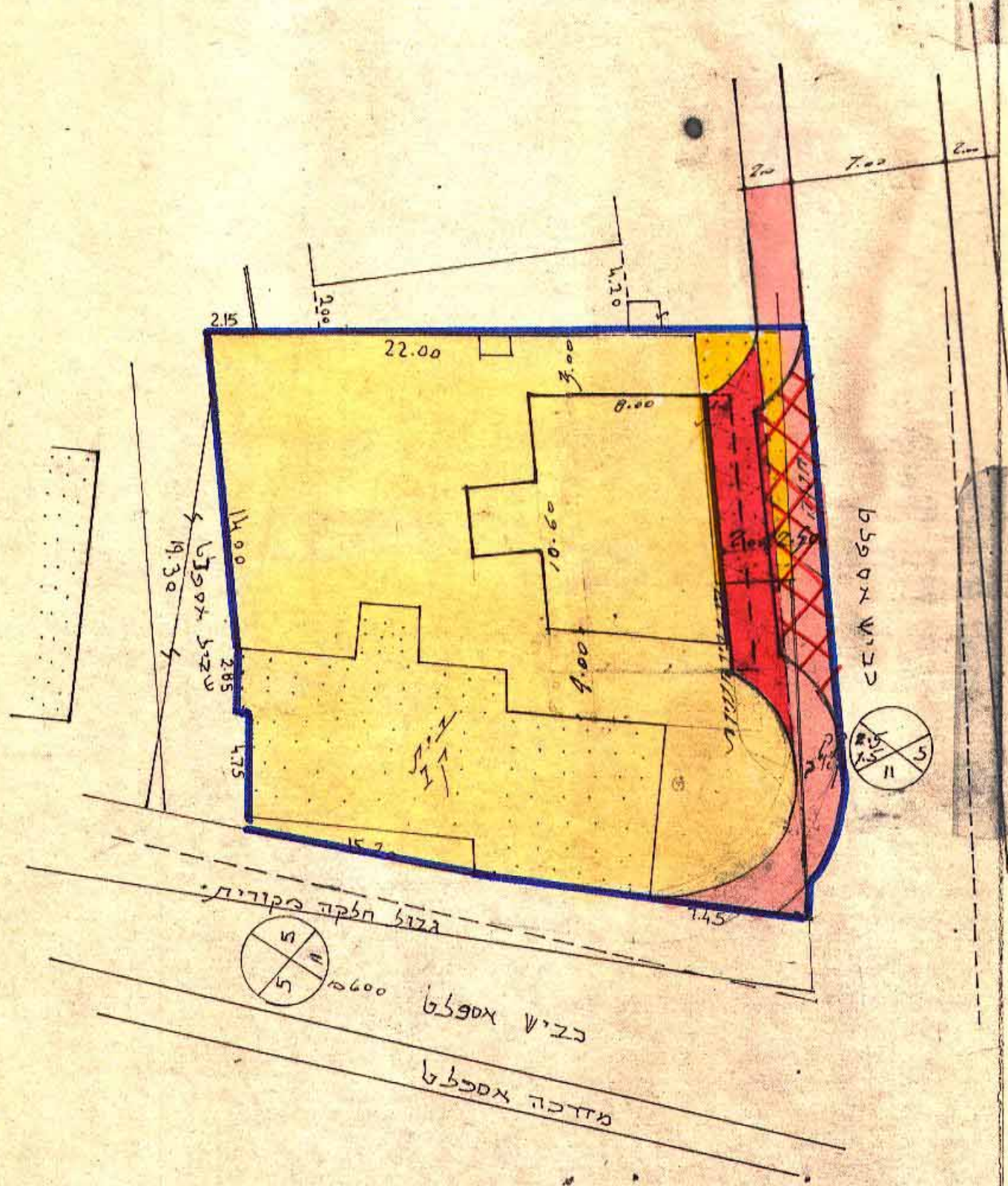
בנין והיתוך - התכנון לאשר
9.7.81
מאמץ

- מקרה
- גבול תכנית
- דכך חדשה
- דכך קיימות
- מיעוטים
- חצית משתכית
- בית ק"מ
- חניה

משרד הפנים
חוק התכנון והבניה תשכ"ה-1965
מחוז - איכ"ב
מרחב תכנון מקומי - טירה
תכנית מס' 1347/3
הועדה המחוזית בישיבה מס' 19/4
מיום 4.3.81
החליטה לתת תוקף
לתכנית הנכבדת לעיל.
מנהל ת.מ. הו"ר
יושב ראש הועדה



תכנית מס' 1347/3
מס' 1250



תכנית מס' 1347/3
מס' 1250
מנהל ת.מ. הו"ר
יושב ראש הועדה

