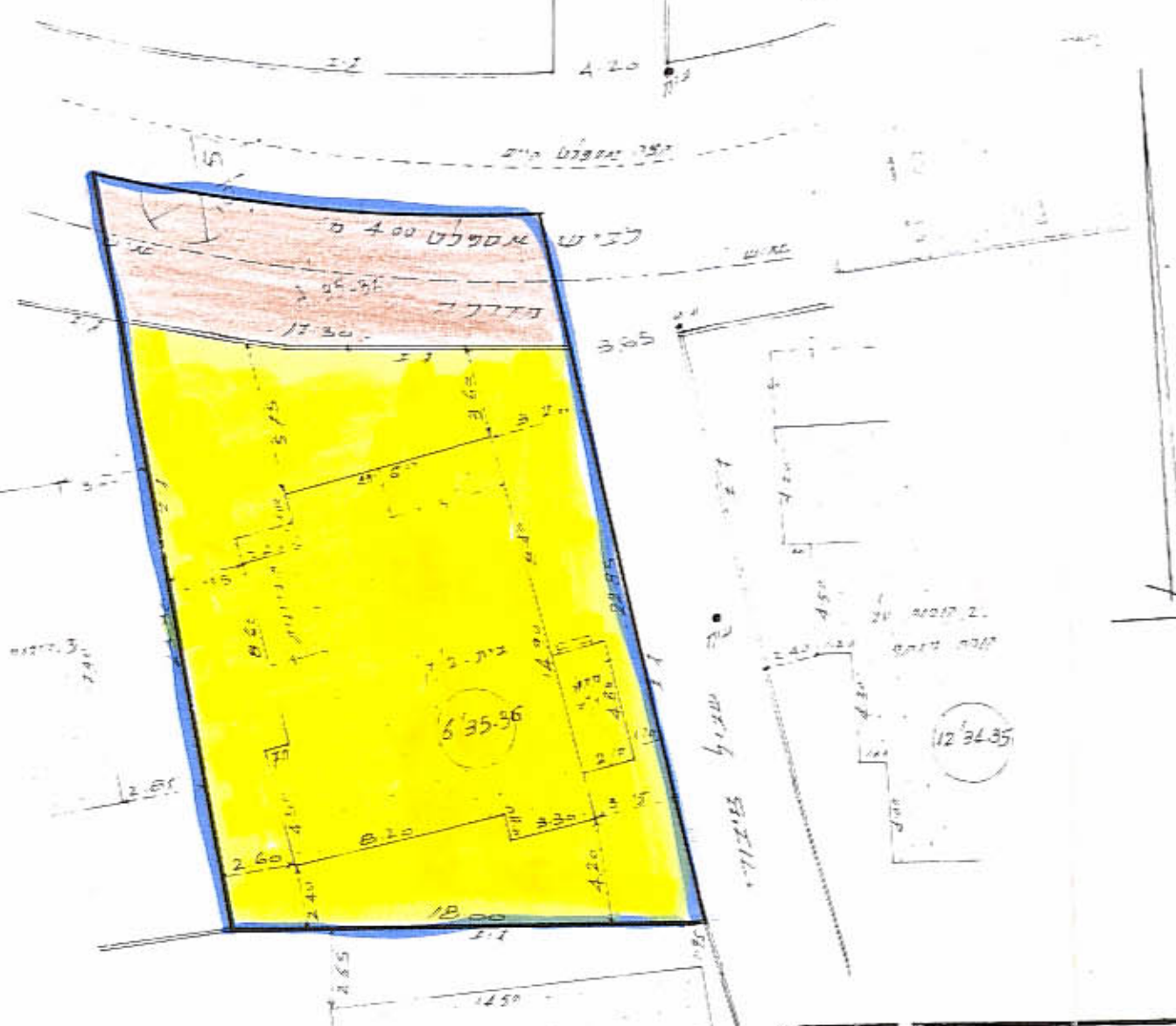


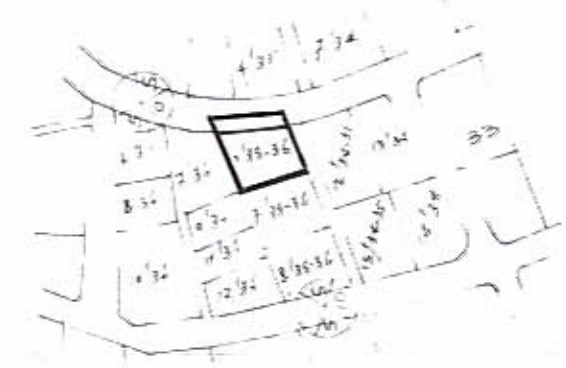
5271 נ.ת. 2330/ק.ט. ס.י.ק. (ר) כ.ר.ו.ס. 4787

מדחב תכנון מקומי, גזל - טייבה
תכנית מס' 2330
תקן לתכנית ט.ב. - מס' 1005 + 25/560



מחוז : המרכז
נפה : השרון
החקוק : טייבה
גוש : 7842
חלקה : 35 + 36 (חלקים)
מגש : - 6 -
השטח התכנית : 0.479 ס'ד

היוזם : תיסיד מחמד נסיראת
המחבר : גבאלי דבאח



תרשים הסביבה קב" 1:2500
225/560 + 1005

משרד הפנים מחוז מרכז
חוק התכנון והבניה תשכ"ה - 1965
אישור תכנית מס' 2330
הועדה המחוזית לתכנון ולבניה החליטה
ביום 5.9.90 לאשר את התכנית.
סטנכ"ל לוחנון יו"ר הועדה המחוזית

תרשים המצב הקיים קב" 1:100
1:250

اللجنة المحلية لتنظيم والبناء - الطيبة
חוק התכנון והבניה תשכ"ה - 1965
הועדה המקומית לתכנון ולבניה אל-טייבה
תכנית מס' ט.ב. 2330
חומלצה להפקדה ביטיבה מס' 9/88
מיום 15/7/88
מהנדס הועדה יושב ראש הועדה

- מקדמ
- גבול הבניה
- אזור מוגנים ג
- בית קיים
- גזו גוניה
- דרך קיימת

לוח שמות :
שם המקדש השלם : 392 5/35-36
מגורים : 087 A/35-36
סכד : 479