

2130/90 2 מתוק 2

מרחב תכנון מקומי אל-טירה
 תכנית מפורטת מס טר 2130
 שנוי לתכנית מתאר ח.מ. 1:920

מט"מ
 11-11-2002
 תיק מס' 1

משרד הפנים
 מינהל מחוז ירושלים - רמלה
 16-11-1992
 נ ו ת ק ב ל
 תיק מס'

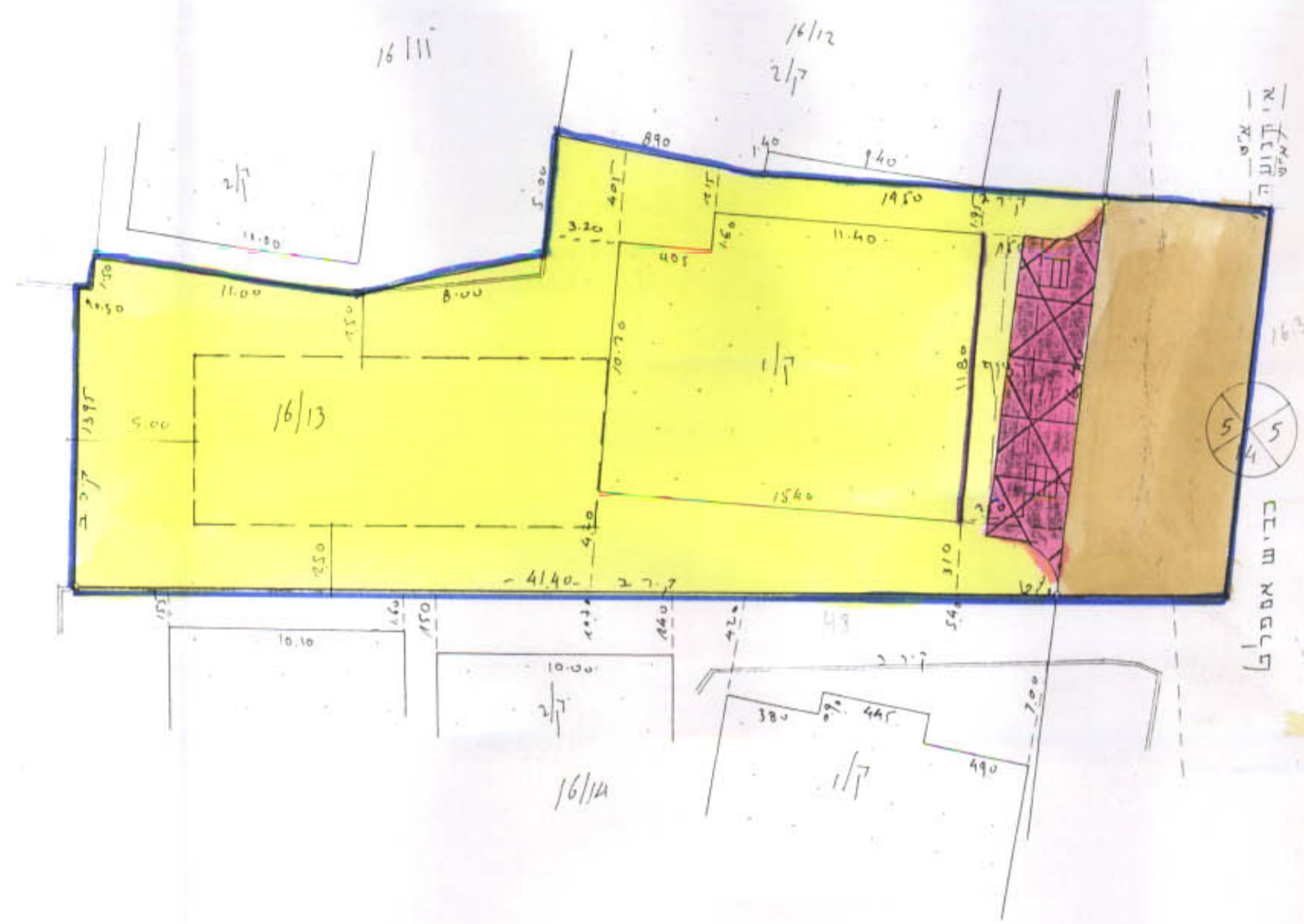
מחוז	המרכז
נפה	השרון
כפר	אל-טירה
גוש	7775
חלקה	1618
היוזם	חאמון חטיב ושות'
בעלים	אחמד+אמגד קאסם
שטח	0.772 ד'
מחבר	אד' עקל מנסור

מקרא

-  גבול תכנית
-  חזית מסחרית
-  מגורים ג
-  דרך קיימת
-  חניה
-  בית קיים
-  להדיסה
-  קו בכין כוזע

נושרד הפנים מחוז המרכז
 חוק התכנון והבניה תשכ"ה-1965
 ה'ישור תכנית מס. א/130
 התכנית נאושרת מכח
 סעיף 102(ג) לחוק
 [Signature]

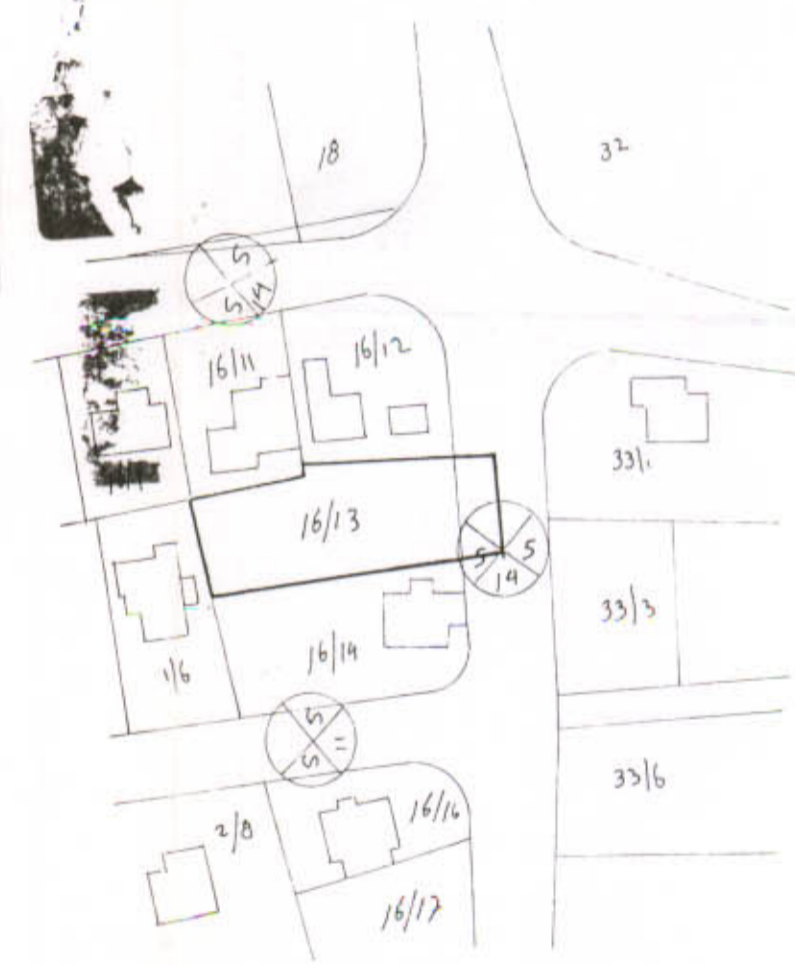
נבדק וניתן לתפקיד/לאשר
 החלטת הועדה המחוזית/משנה ניום
 13.9.92
 [Signature]
 מותכנן המחוז
 16.11.92
 תאריך



תרשים חגרש ק.מ. 1:250
 (מצב מוצע)

טבלת שטחים

כחם חלקה	שטח ד'	בעלים
מגורים	0.617	אחמד+אמגד קאסם
דרכים	0.155	
סה"כ	0.772	



תרשים סביבה ק.מ. 1:250
 (מצב קיים)