

תוכנית גן יעוץ טר 17.8.82






מרחב תכנון מקומי אל טירה

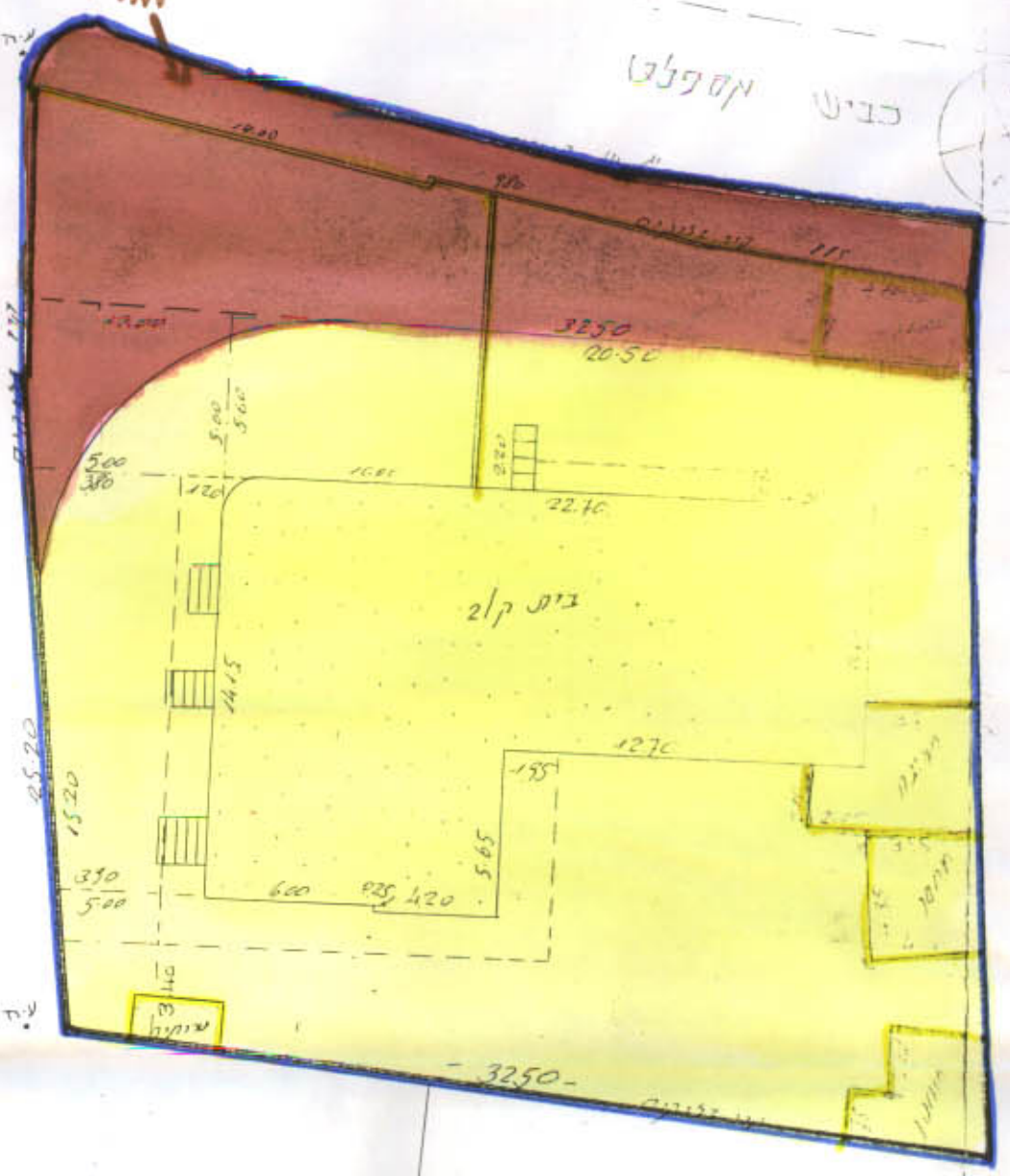
חוק התכנון והבניה תשס"ו-1965
הועדה המקומית לתכנון ובניה
אל-טירה

תכנית מס: 2055/20
להפקדה בישיבת מועצה
מיום 12/5/82

יטב ראש הועדה

| | |
|--------|------------------|
| מחוז | המרכז |
| נפה | השרון |
| כפר | טירה |
| היחם | מאמון מאזן פדילי |
| המתכנן | זיד זידאן-מהנדס |
| השטח | 0.765 ד' |
| גוש | 7775 |
| חלקה | 33/1 |

-  גבול התוכנית
-  מגוריית ג
-  דרך קיימת
-  בית קיים
-  להריסה



משרד הפנים
חוק התכנון והבניה השכ"ח-1965

מנכ"ל: לארז
מרחב תכנון: י. י. סוויסה
הנכ"ל: אמילי ארלי-מס' 2055/20

הועדה המקומית, בישיבתה ה...
מיום 13/4/85 החליטה יתת תוקף
לתכנית התוכנית לעיל

יטב ראש הועדה

קנה מ' 32.50
מזב קיים מוצע
13/4/85



נדרשים הנכ"ב
11.250