

וע"מ הר/22/290 ראו-השטח-הדרום-הדרום 331/12

כורחב תכנון מקונוי "הדרים"
 תכנית כותאר הר/22/290 שינוי לתכנית הר/10/290-א-ב-ג

0206
 1777
 RASF SV2229

התוכנית הוצגה לראשונה ביום 22/2/83
 בהכרעת הוועדה ביום 23/2/83
 בהתאם לתכנית מס' 22/290-א-ב-ג
 שנקבעה ביום 22/2/83

מחוז המרכז
 נפה פתח תקוה
 נוקום רמות השבים
 גוש 6451
 חלקות 151, 150, 20, 19, 16
 היוזם מ. מ. רמות השבים
 בעלי קרקע שונות
 המתכנן מ. טכנית "הדרים"
 שטח התכנית 33.1 דונם
 קנה מידה 1:1250, 1:2500

חוק התכנון והבניה תשכ"ה-1965
הועדה המסוימת לתכנון ובניה "הדרים"
 תכנית מס' 22/290-א-ב-ג
 אי-נו-15/א, 10/290, 10/290, 10/290, 20/290, 20/290, 20/290
 בישיבה מס' 197 מיום 23/2/83
 החלט: להמליץ לוועדה המחוזית להקדמה
 מחדש תוספת
 תוכן ע"פ החלטת "המחוזית" בישיבתה
 מיום 27/1/82 תחילה ע"פ תאריך 27/1/82

תכנית מס' 22/290-א-ב-ג
 366/1777
 22.5.83
 22/290-א-ב-ג

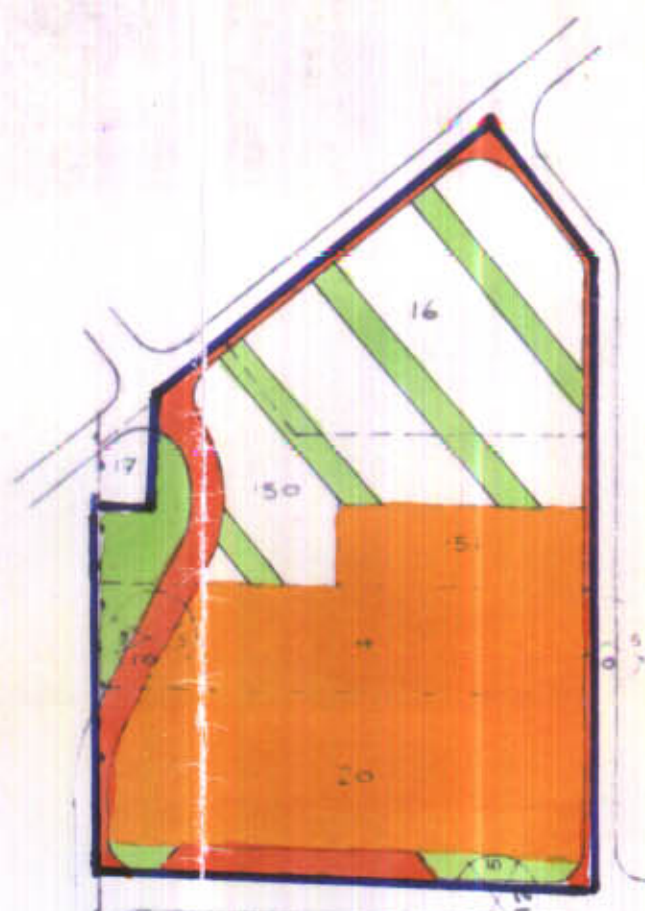
נוקרא

- גבול התכנית
- אזור נוגורים א
- אזור חקלאי
- אזור צבורי פתוח
- דרך מוצעת
- דרך לביטול
- שטח לבנין ציבורי
- דרך קיימת
- רחוב משולב

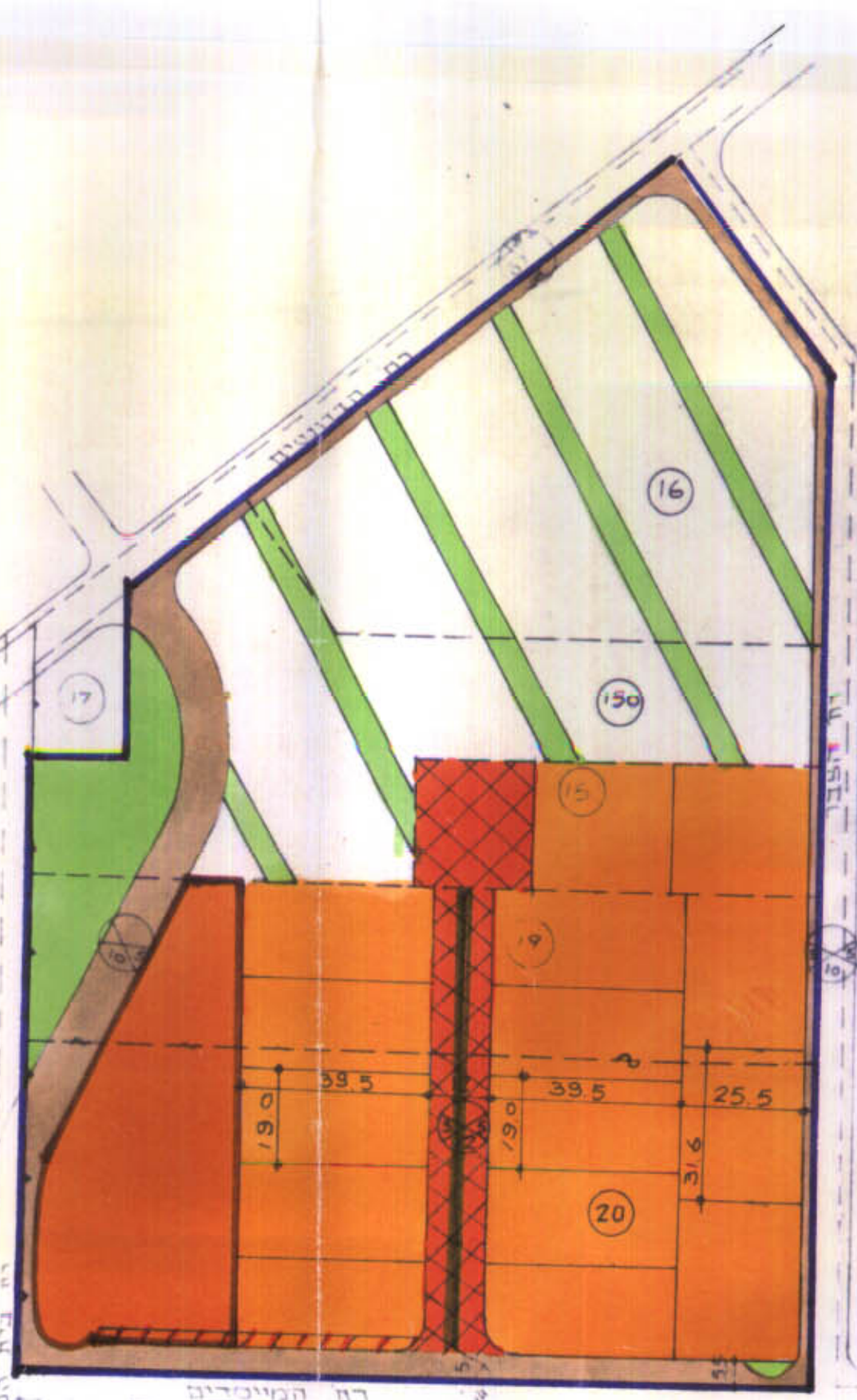
טבלת שטחים

אזור	שטח	%
חקלאי	14.0	42.3
מגורים	11.5	34.7
שטח צבורי פתוח	1.2	3.6
נישן לבנין ציבורי	3.1	9.4
דרכים	3.3	10.0
סה"כ	33.1	100%

שטח לבנין ציבורי - 3.1 דונם
 שטח לבנין ציבורי - 3.1 דונם
 שטח לבנין ציבורי - 3.1 דונם



נוצב קיים קנו 1 2500



נוצב קיים קנו 1 1250