

I

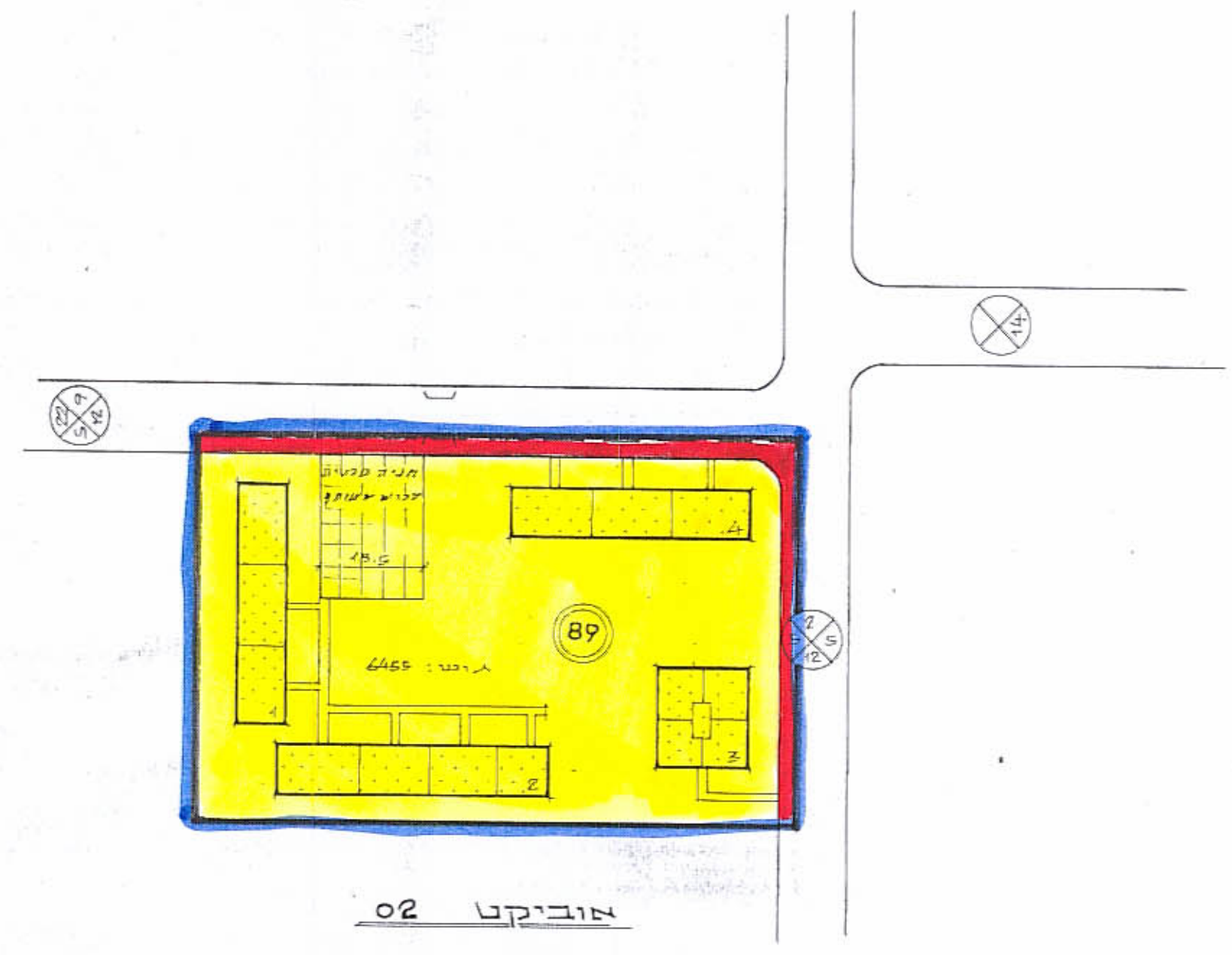
תכנית שכונת צבורי
הוד הנשדון-למת"ים
 שובן גידא

הזכנה עפ"י חוק רשום שכונות צבוריים
 (חודאת השעה) תשב"ד 1964
 תכנית מס': 3/25/2



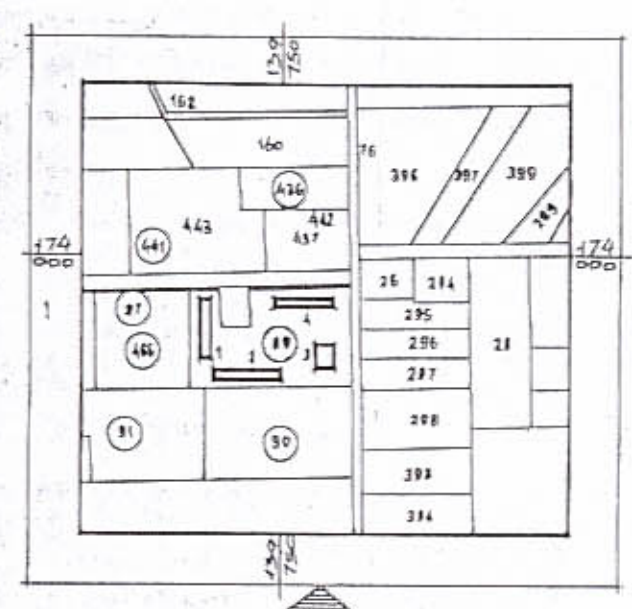
חלק מגוש: 6455
 חלקה מס': 89 555-554

	גבול התכנית
	מבנים מס' 3-4 קומות
	כבישים ודרכות
	מס' הרחוב קו בטן דוחב הרחוב
מבנים מס' 3-4 קומות: 6.60, 6.95	
כבישים ודרכות: 0.50, 7.05	
100% 7.10	



אוביקט 02

חתימות חילום: משרד הסיכון
 חתימות המגוש: משרד הסיכון
 חתימות בעל הקרקע:



נדרים חקייבה: 1:5000

חוק יישום: 1964
 התאח השנה: 1964
 ועדה: אום
 אושר בהתאם לחוק הניל
 תאריך: 22.5.68
 חתימת נגיד שר הבנו-יזיר
 חתימת נגיד שר הפנים
 חתימת נגיד מנהל מקרקעי ישראל

הוגש לאשור ועדת התאום ע"י משרד השכון