

9400
 מנהי 4
 IV 3421
 6693 ✓
 6728 ✓

אסי קצ"ט
 (15.1.64)

תכנית שכונ צבורי יהוד

הוכנה על פי חק רשות שכונים צבוריים
 (הוראת השענה) תשכ"ד 1964
 תל מס': 3/42/1



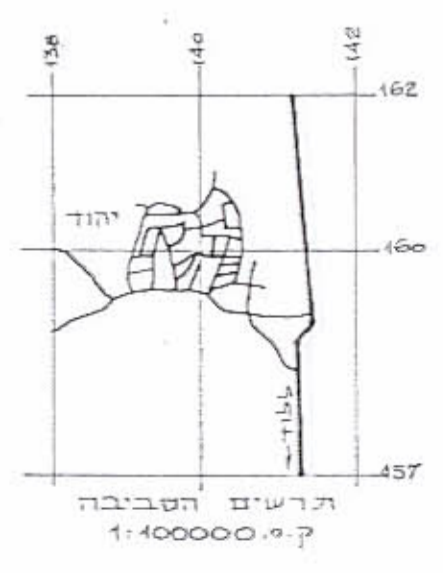
ק.מ. 1:1250
 חלק מגושים: 6693, 6728, 6731



מסדה

	גבול הזככית
	אזור מגורים 3-4 קומות
	שטח בניני צבור
	כבישים וחניות
	ח"ש והרחוב
	קו בנין
	רוחב הרחוב
	שטח פרטי פתוח ושבילים
	חצית מסחרית

52,16%	11,57	-	אזור מגורים
11,59%	2,57	-	שטח בניני צבור
19,34%	4,29	-	כבישים וחניות
16,91%	3,75	-	שטח פרטי פתוח ושבילים
422,18		סה"כ	



חתימת היועץ : משרד הטיב
 חתימת המגיע : משרד הטיב
 חתימת בעל הקרקע :

חוק רישום שכונות צבוריים
 הוראת השענה - תשכ"ד - 1964
 ועדת תאום
 אושר בתהליך לתוקף הניל
 תאריך: 18.4.64
 חתימת נציג של השכונ-יזם
 חתימת נציג של הפנים
 חתימת נציג מנהל מרקעי ישראל