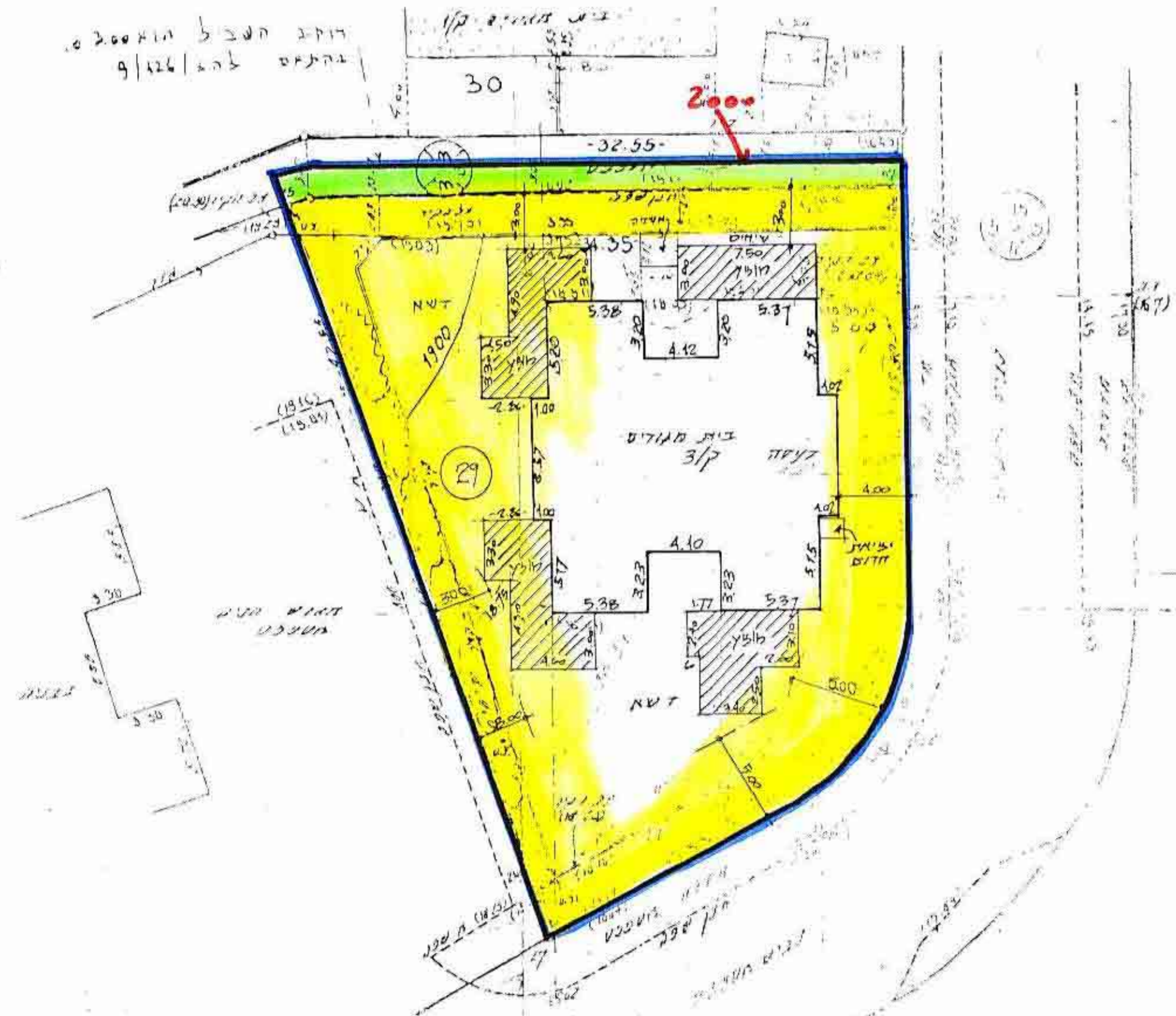


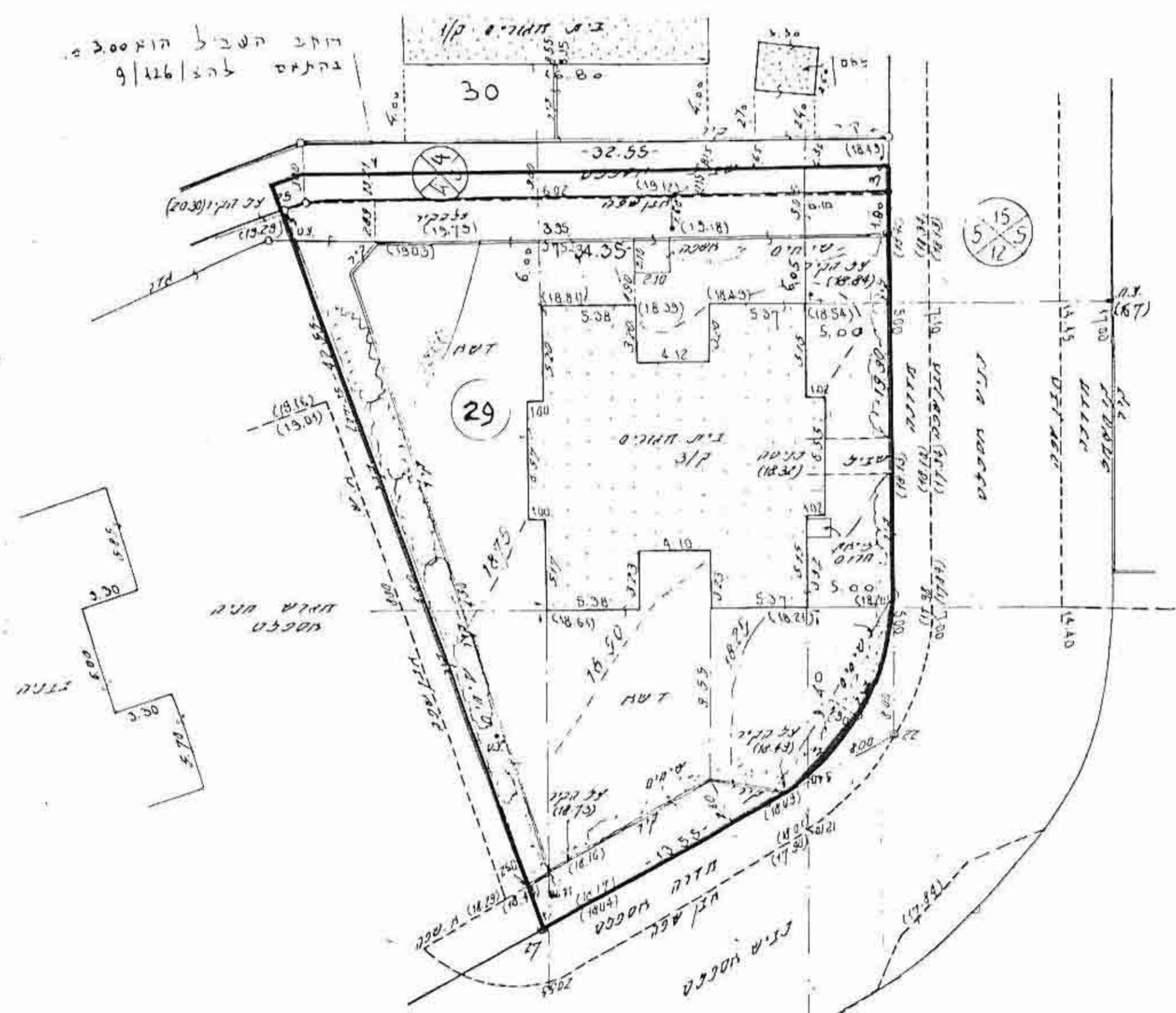
6893/84



תדשים ומגדש - מלב מלב
ק"מ 1:250

משרד המנדט והנדסה
15191-153

6893/84



תדשים ומגדש - מלב מלב
ק"מ 1:250

משרד המנדט והנדסה
15191-153

משרד המנדט והנדסה

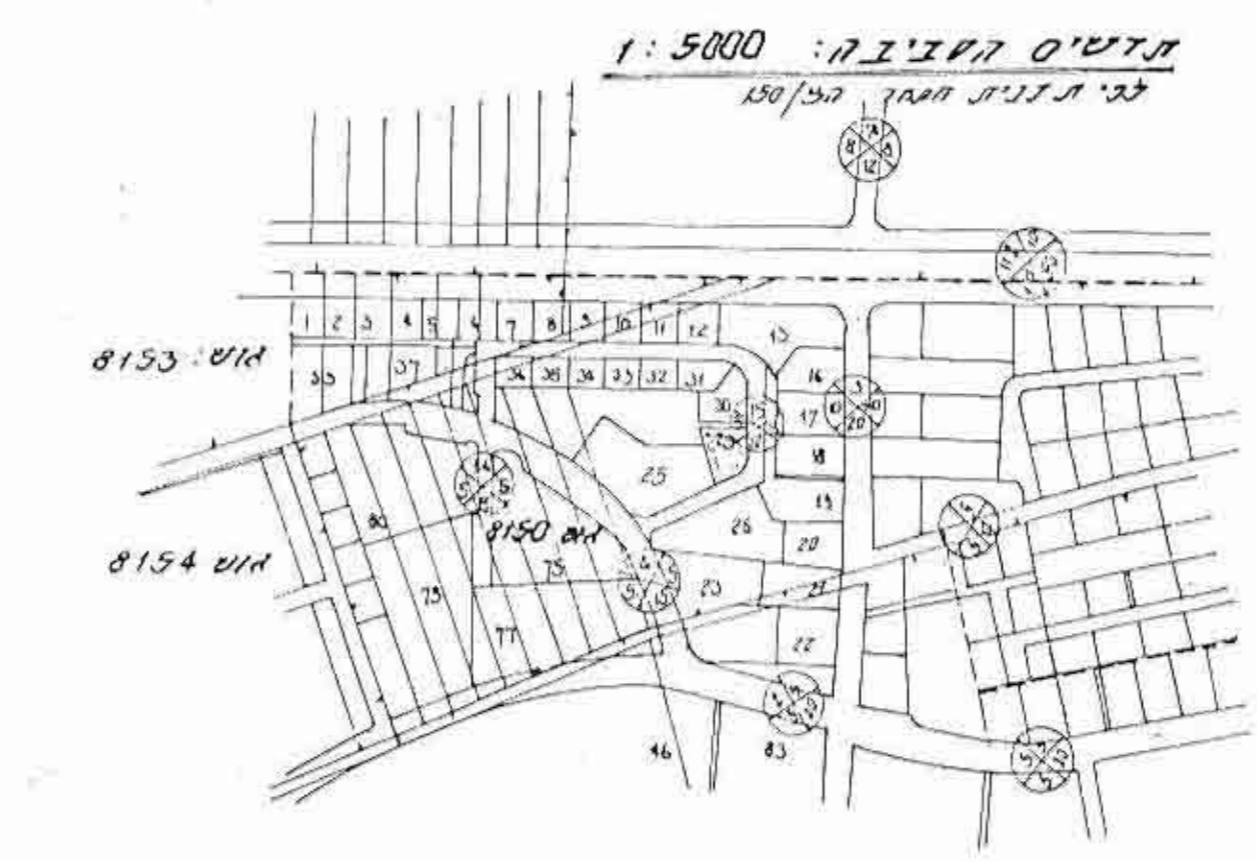
77-77

גוש: 8150
מגרש: 29
בזוק: 385

בשטח: 0.927
מזון צבוע: שיקום שנונות

בזוק מס' 385

ק"מ: 1:250



תדשים ומגדש: 1:5000
בזוק מס' 385

1. גבולות וצבוע שטח המגרש
2. מידות המגרש
3. מידות המגרש

הרשאה המוקדמת להכנת תוכנית
שטח: 0.927
נתקבל

מחוז המרכז

מרחב חנוון מקומי: שאוניה
מולגה מקומית: 77-77
מרחב מס' 8150-1/2-69 שניו לתקנית מקודלג 9/126/27
המבקש: מועד השיכון
המתקן: גבול אדריכלים
בעל הקרקע: מ.מ.י.
גוש: 8150
חלקה: 29
חלקה הבאליים: 27-1/2-69
מאריך:

חתימת הדעות:

נבדקה
חתימה
מחוקה טכנית
1/86

נאודע-יחול מועד מקרקעין ונכסים בע"מ
אימות אשר
אושרה לתוקף ע"י ועדה
שם
חתימה

משרד המנדט והנדסה
15191-153
מס' 8150
מס' 29

משרד המנדט והנדסה
15191-153
מס' 8150
מס' 29