

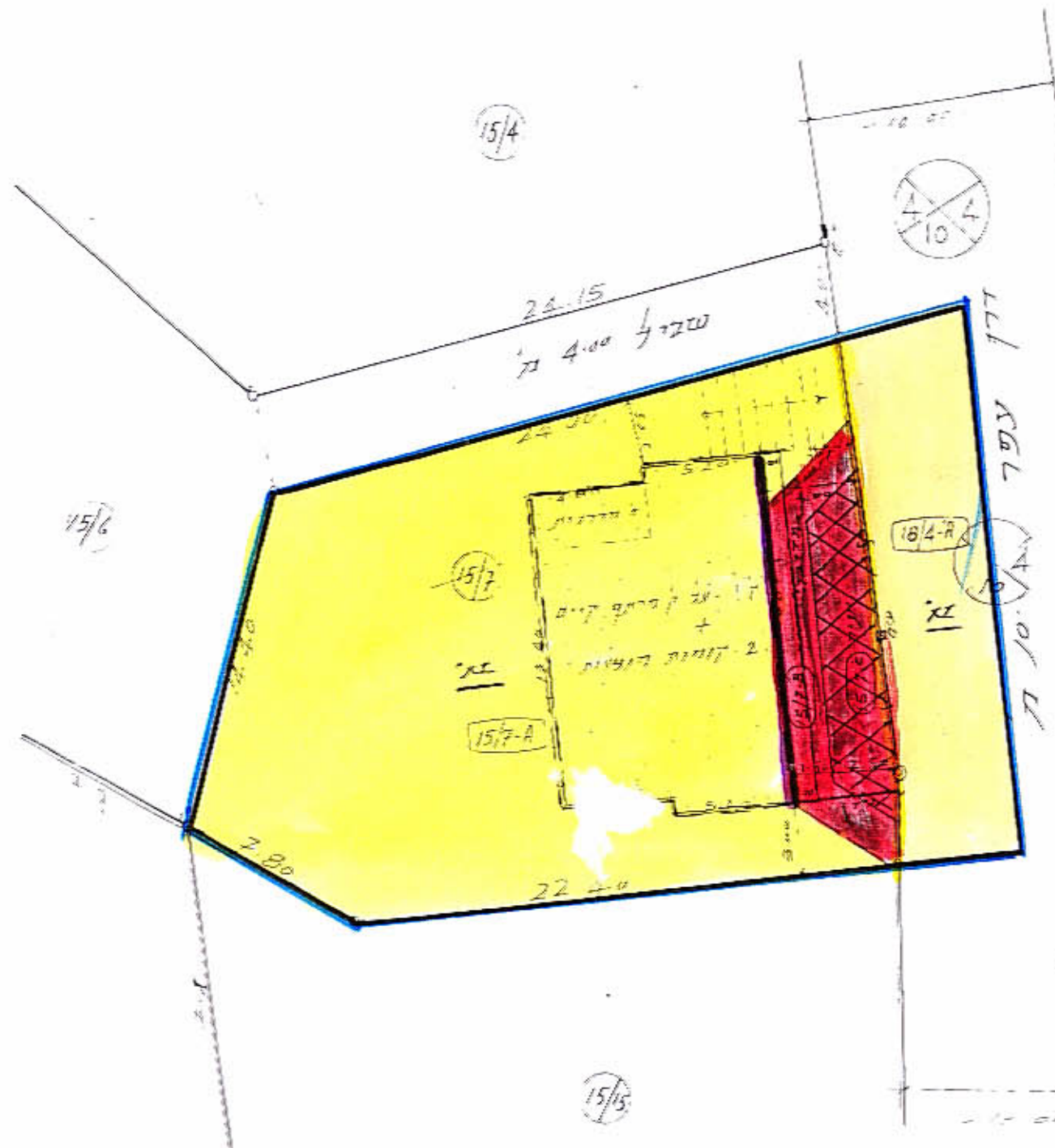
2479/26  
1 מתוקן

אליהו מנחם

- 5377 -

28.12.91

מדחב תכנון מקומי "אל-טייבה"  
תכנית ט-ב-הס/2479 תקון לתכנית תת/829



الجهة العامة للتخطيط والبناء - البلدية  
 חוק התכנון והבניה תשכ"א - 1965  
 הועדה הבין-ממשלתית לתכנון ולבניה אל-טייבה

תכנית מס' טב-הס/2479  
 התוספת להסדרה מס' 2191  
 מס' 10/14/191  
 מנהרס הועדה

- מחוז : המרכז
- נפה : השרון
- המקום : טייבה
- קו"ש : 7848
- חלקה : 15-
- מגרש : 7-
- השטח : 0.627 ד'

משרד הפנים מחוז המרכז  
 חוק התכנון והבניה תשכ"א - 1965

אישור תכנית מס. 2479  
 התכנית מנוגדת מכה  
 סעיף 30(ג) לחוק  
 יו"ר הוועדה

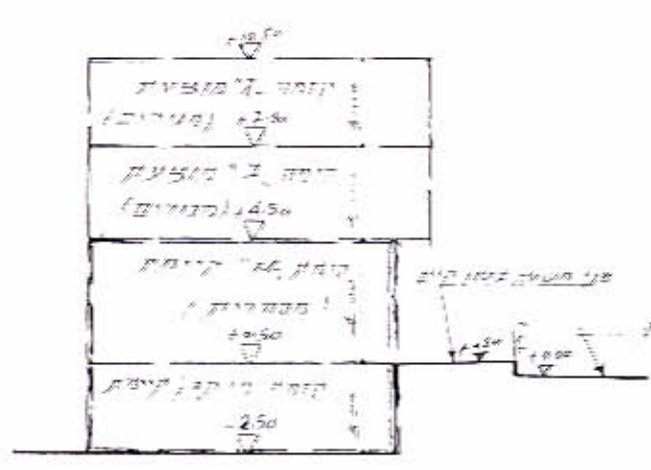
היוצא : זליד ע-אלמנאן גאבר  
 המחבר : צ'ד צ'דאן

היעוד	השטח ד'	מס' תגיש
שטח המגורים	0.457	15/7-A
מדרכה מוצעת	0.025	15/7-B
חניה מוצעת	0.035	15/7-ג
דרך קיימת	0.110	18/4-A
שטח	0.627	

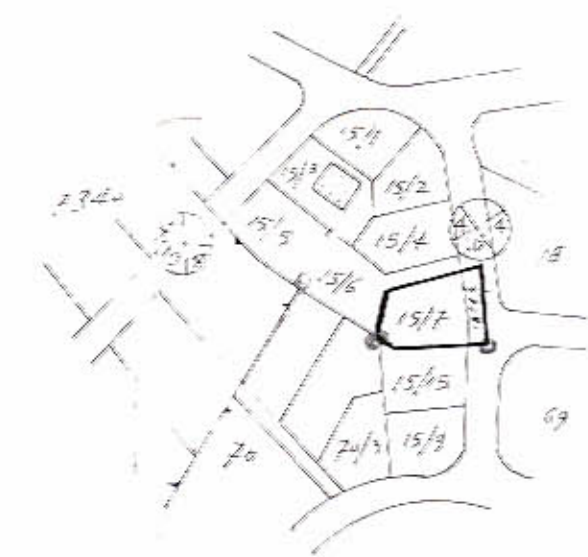
היעוד	השטח ד'	מס' תגיש
מגורים ג'	0.517	15/7
דרך קיימת	0.110	18/4-A
שטח	0.627	

תרשיף התגדש קת 1:250

נבדק וניתן להסכים/לאשר  
 4.12.91 החלטת הועדה המחוזית/נושנה מיום  
 מאת: מתכנן הסדרה



חתך א-א' קת 1:250



תרשיף הסביבה קת 1:2500

- מקרא :
- גבול תכנית
- קו"ש מגורים ג'
- עם חצי"ד משטרה
- ליהדוסה
- בניה קיימת
- גדר בנוי
- קונטור ק'אג' קיים
- קונטור קומה צ'ג' מוצע
- מדרכה מוצעת
- חניה מוצעת
- דרך קיימת