

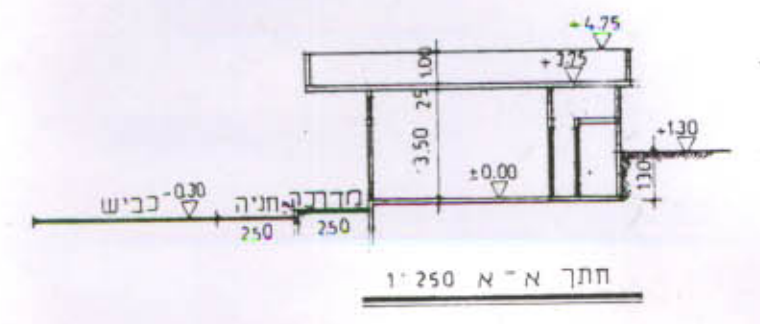
1/1213/26  
2 אמן 2

טבלת מאזן חניה

ש"מ	מ"ר/יח'	תקן	מס' מקומות חניה	פריקה וטעינה
1	57 מ"ר	1:30	2	1
-	9 יח'	1:1	9	-
1			11	1



תרשים מצב מוצע 1:250



תרשים מצב קיים 1:1250

מרחב תכנון מקומי אל-טייבה  
תכנית מפורטת מס' 1/1213 שינוי לתכנית מס' 25/560+1213 ב'  
ק"מ 1:250

חוק התכנון והבניה תשכ"ה - 1965  
הועדה המקומית לתכנון ולבניה אל-טייבה  
ההחלטה להפקדה בישיבה מס' 3/88 מיום 14/3/88

משרד הפנים  
22-00-1577  
נתקבל

- מחוז המרכז
- נפה השרון
- כפר טייבה
- גוש 8048
- חלקה 2:3:5 (כחלקים)
- מגרש 2
- בעל-מחמד שוודקה
- יזום
- מחבר מחמד חג'ידיא
- שטח 1466 מ"ר

משרד הפנים מחוז המרכז  
חוק התכנון והבניה תשכ"ה - 1965  
אישור תכנית מס' 1/1213/26  
הועדה המחוזית לתכנון ולבניה החליטה ביום 12.7.89 לאשר את התוכנית

טבלת שטחים ויעדים

שטח מ"ר	מס'	יעוד
1165	5/7	מגורים - חזית מסחרית
45	א	דרך 'מדרכה'
250	ב	דרך ומסרץ חניה
8	ג	שביל
1466		סהכ

[Blue hatched]	גבול תכנון
[Yellow]	מגורים נ
[Brown]	דרך קיים
[Red]	דרך חוצעת (מדרכה)
[White]	בית קיים
[Light Blue]	כהריסה
[Green hatched]	חניה ציבורית
[Green]	שביל
[Purple]	חזית מסחרית
[Light Green]	בניה חוצעת

גבול זניגו לתוכנית לאישה  
החלטת נציגו המחוזי/מסנתה מיום 12.7.89  
19.6.90  
מחוז המרכז