

2414/סב  
1 מחוק 1

24/4

משרד הפנים  
רמלה מינחל  
24-04-1991  
נתקבל

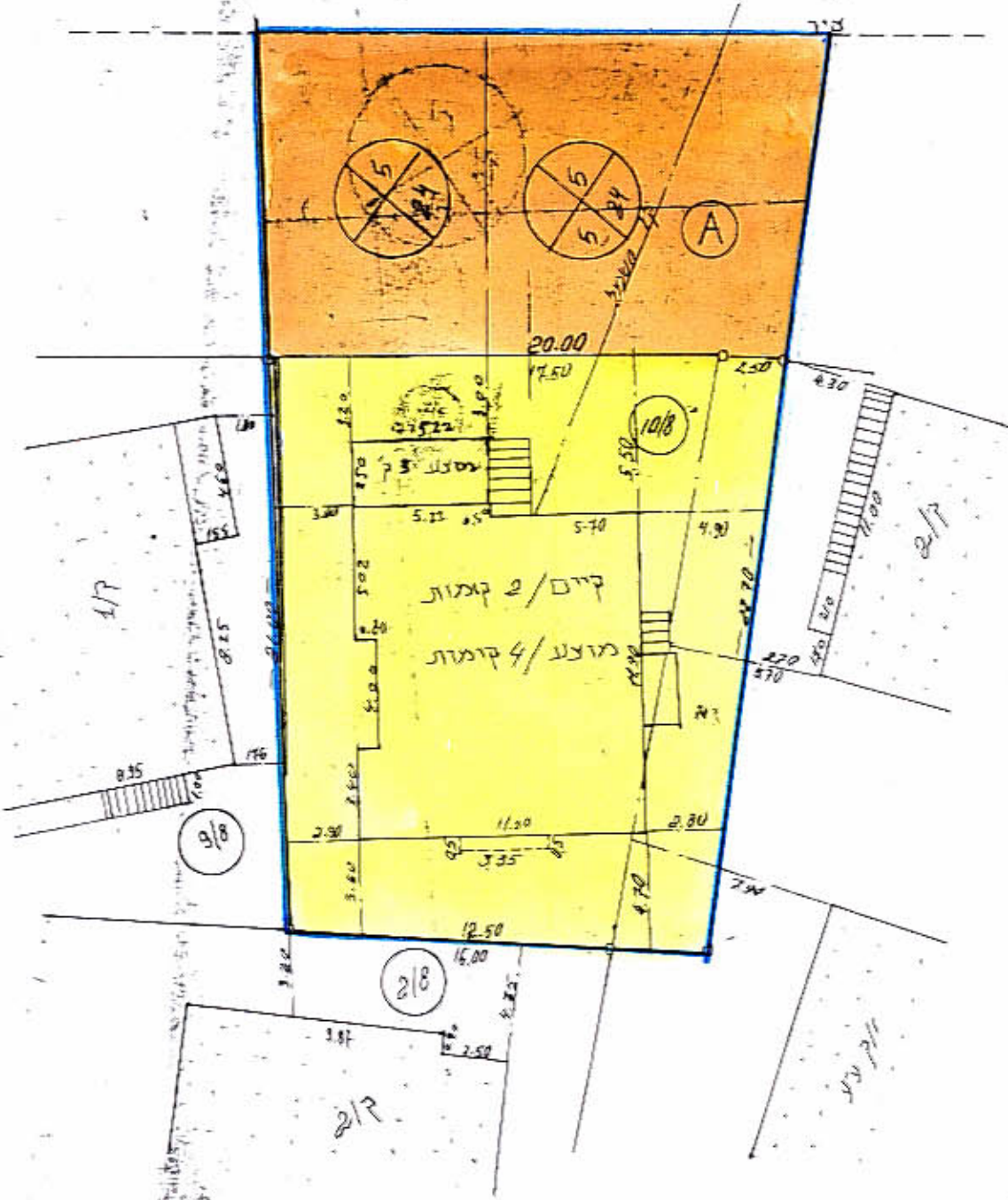
5394-

מחוז תכנון מקומי אלטייבה

תכנית מפורטת מס. טב 24/4

תיקון לתכנית מס. 13/1111 + גנן 25/58 ב

ק.מ 1:250



מצב מוצע ק.מ 1:250

טבלת שטחים

שטחים	אזור
400	מגורים 10/8
246	דרכים A
646	סכה

اللجنة المحلية للتخطيط والبناء - الطيبة  
חוק תתכנון והבניה תשכ"א - 1965  
הועדה המקומית לתכנון ולבניה אל-טייבה

תכנית מס' טב 24/4  
הומלצה להפקדה בשייבה מס' 1/90  
מיום 25/13/90

מנהלס הועדה

- חיתוך : המרכז
- נפה : השרון
- כפר : טייבה
- נוש : 8048
- חלקה : 8 חלק
- מגרש : 10
- היזום : נאבר חסן נאבר
- המתכנן : אנג' כאל מסארה
- שטח התכנית : 0.646 ד'

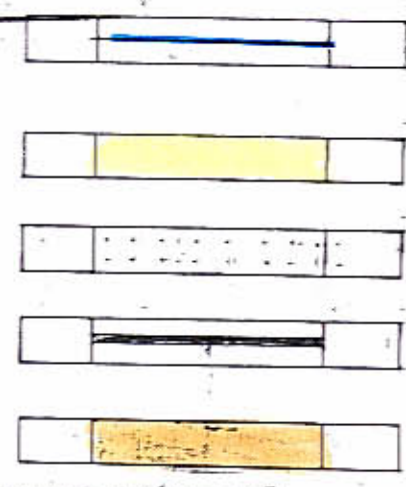
משרד הפנים (מ.ז.ו) המרכז  
חוק תתכנון והבניה תשכ"א - 1965

גישור תכנית מס. 2414/סב

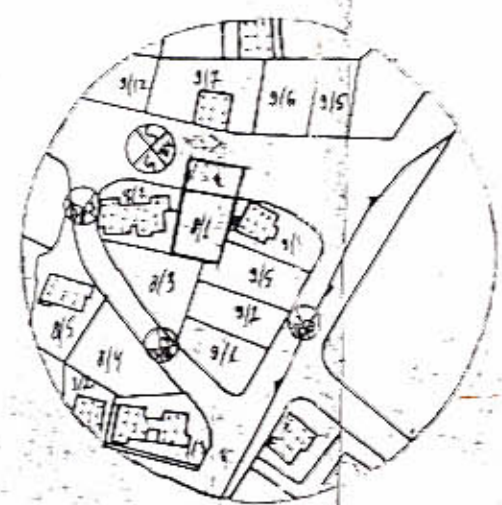
התכנית מאושרת מכח  
סעיף 108(ג) לחוק

יוזר היגיה המחוזית

מקרא



- נכול התכנית
- אזור מגורים
- בית קיים
- קונטור בניה מוצעת
- דרך קיימת



תרשים סביבה ק.מ 1:2500

בדק זכית  
24/4  
25/91  
מחבן המבחן