

2223/6
1 מחוז 2

מדחב תכנון מחוזי "אל טירה" ב-1920

תכנית מפורטת טר/2223
תקון לתכנית מפורטת כוח/1920, טרן 3000, טר/13000

2223/6

מחוז :	מחוז 1
כפר :	כפר
המקום :	אל טירה
גוש :	7765 : חלקות : 61 חלק
כגוש :	7775 : " : 56 חלק
שטח התכנית :	61/A : 1353 ד'

היוצא/הבעל : עיריית - טירה
המחזק : ע. אלקפיה גבאלי - טיבה

מקרא :

גבול תכנית :
שטח ציבורי פתוח (ש.צ.פ)
שטח בעלי ציבור (ש.ב.צ)

בשרד הפנים מחוז הנריכה
חוק התכנון והבניה תשכ"ה - 1965
"שור תכנית מס. 2223/6
התכנית מאושרת מכח
טיוח 102 (ג) לחוק
ע"י הועדה ה-102

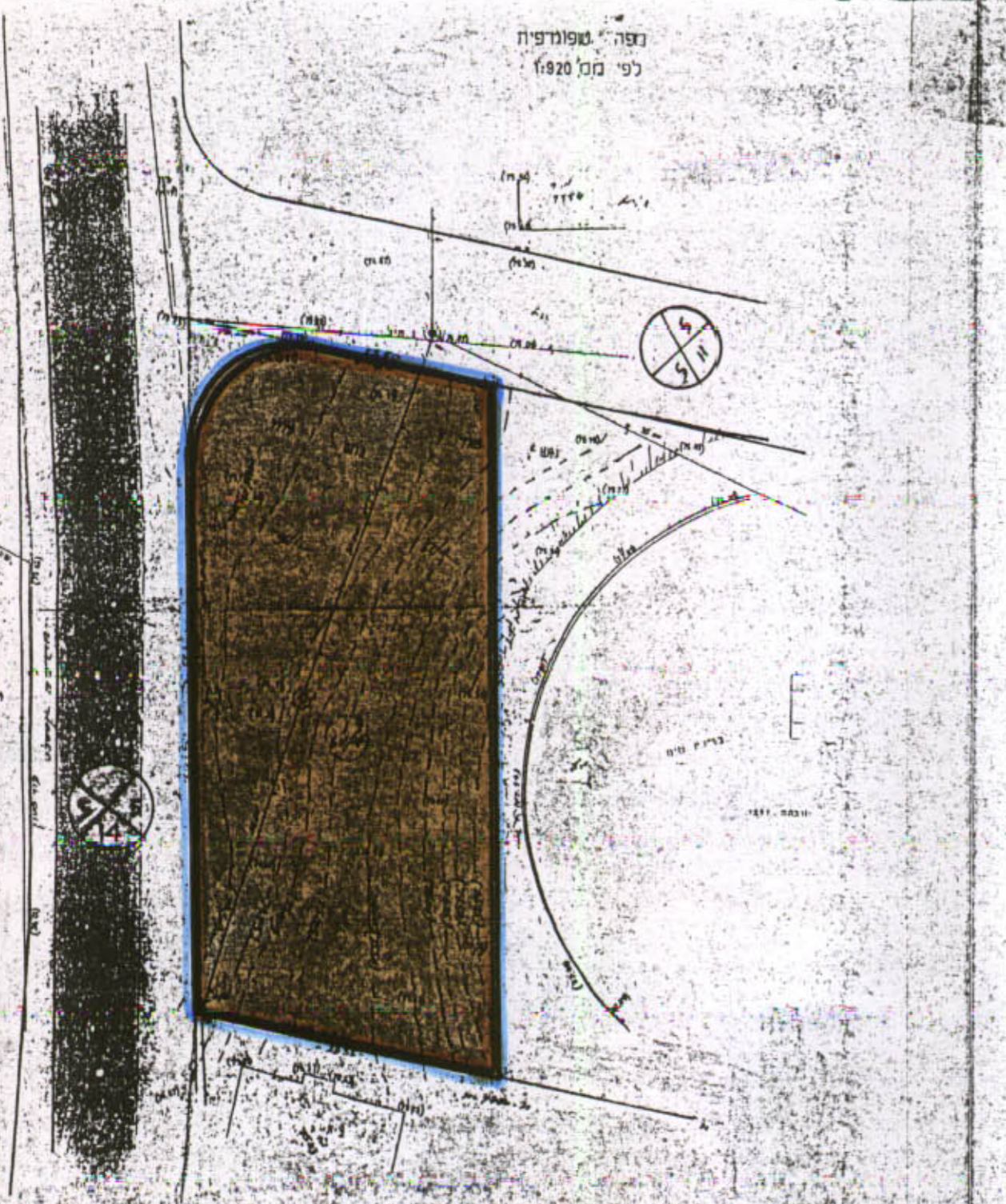


חוק התכנון והבניה תשכ"ה - 1965
הועדה המקומית לתכנון ובניה אל - טירה
תכנית מס' :
להפקדה בישיבה מס' :
מיום :
נבדק וניתן להפקיד / לאשר
החלטת הועדה המחוזית / משנה מיום :
מתכנן המחוז :
תאריך :

משרד הפנים
חוק התכנון והבניה תשכ"ה - 1965
שור תכנית מס' :
התכנית מס' :
טיוח 102 (ג) לחוק
ע"י הועדה ה-102

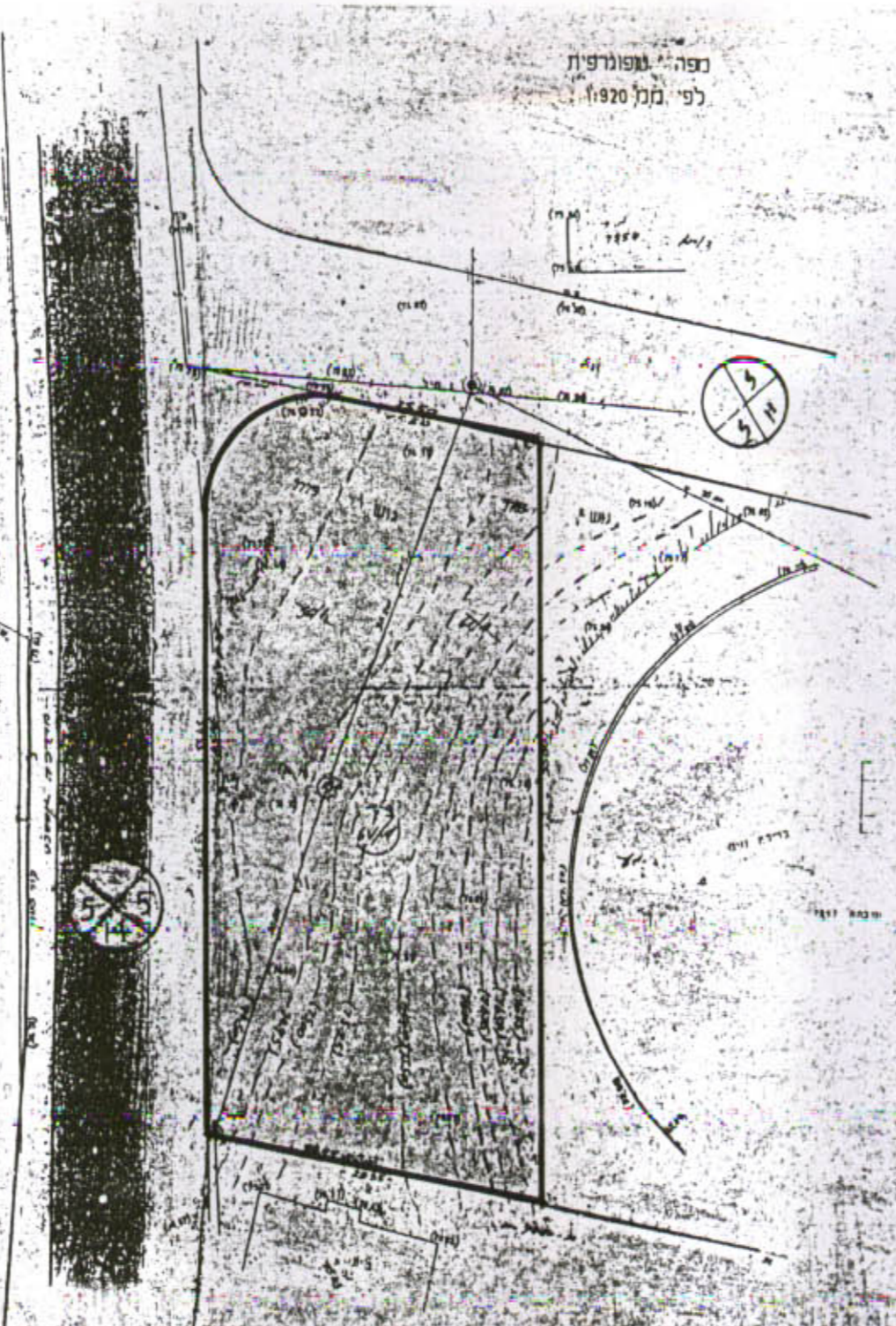
תר שיום : חסביבה 12500

מפה : גאולוגיה
לפי מנת 1920



מסב 1:500

מפה : גאולוגיה
לפי מנת 1920



מסב קדים 1:500