

מקרא (מצב מיוע)

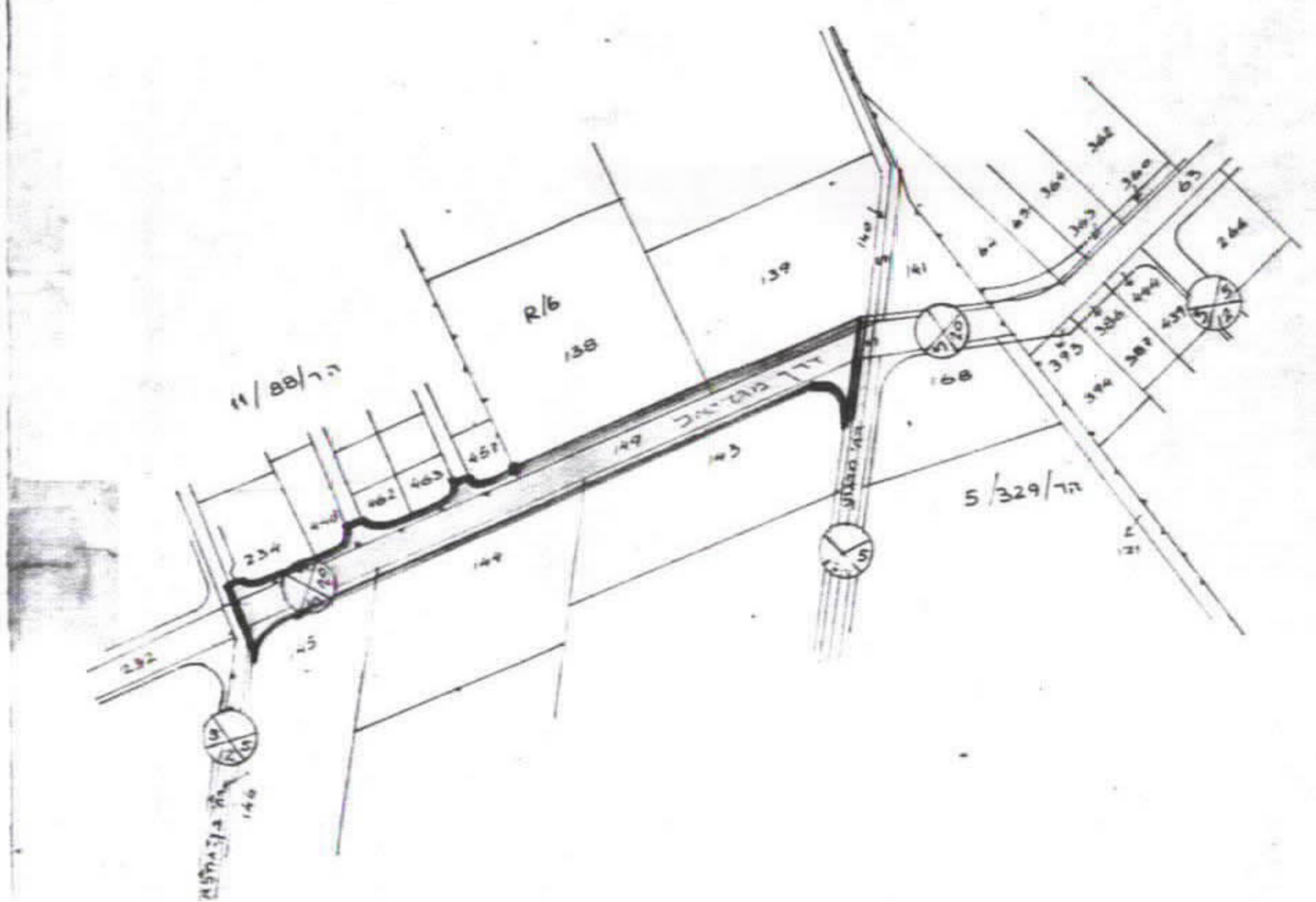
- גבול התכנית
- דרך קיימת
- הרחבת דרך קיימת
- מספר דרך
- קו בנין
- רוחב דרך

מצב מיוע
 קנה מידה 1 : 500

מרחב תכנון מקומי 'הדרים'
 תכנית כותאר הר/60 א' שינוי לתכניות R/6; הר/11/88; הר/5/329; טד/1000

משרד הפנים מחוז המרכז
 ת"ת המטה והמחוז תש"פ-1999
 לישור תכנית מס. 6448 א'
 התכנית מוגשת מזה
 ספק 1008 ת"ת

מחוז: המרכז
 נפה: פתח תקוה
 מקום: הוד השרון
 גוש: 6448
 חלקות: 139-138 (חלקים)
 142-145 (חלקים), 149 (חלק)
 גוש: 6455
 חלקות: 234 (חלק), 448 (חלק), 457 (חלק), 462 (חלק), 463 (חלק), 465 (חלק)
 היוזם: ו.ב.ע. 'הדרים'
 הכנתכנון: יאיר דוידובסקי-מוד מוסמך
 קניידה: 1:2500 ± 1:500
 בעל קרקע: שונים ומל'



מצב קיים 1:2500

מקרא (מצב קיים)

- גבול התכנית
- דרך קיימת
- מספר דרך
- קו בנין
- רוחב דרך

יוזם התכנון והבניה תשכ"ה-1945
 ועדה הסנסית לחכונ וכבניה 'תודים'
 תכנית מס. 6448 א'
 מס. 1008 ת"ת
 כשיבה מס. 1008 ת"ת
 תולע: תולע לועדה המחוזית לתכנון
 ת"ת

הוצגה
 המסבנן
 ו. מקומית
 המחוזית
 תאריך: 95-10-19
 המהנדס: 34/95
 יאיר דוידובסקי
 קד"ר