

מרחב תכנון מקומי ראשון לציון
תכנית בניה ערים רצ. 13/129 א
שינוי לתכנית מתאר ראשון לציון

משרד הפנים
 מינהל
 ת.ת. 226
 נתקבל
 תיק מס' 1

מחוז : המרכז
 נפה : רחובות
 עיר : ראשון לציון
 גוש : 3945

חלקות : 626x632 וחלק ה-544
 שטח התכנית : 14.036
 בעלי הקרקע : שונים
 יוזמי התכנית : 'יוני' חברה לבנין והשקעות בע"מ
 וחברת אחים דוניץ בע"מ
 עורך התכנית : מרדכי רחמים-אדריכל

מרדכי רחמים
 אדריכל-תכנון
 רחוב הקלוי 14 תל-אביב

יוני ח' השקעות ולבנין בע"מ
 חבי אחים דוניץ בע"מ
 דוד ל' חבי נוסח השקעות בע"מ
 חתימת היוזמים

תאריך: 5.9.77

תשריט מתוכנן זה הוכן
 בהתאם להחלטת ועדת
 השטח תאריך: 18.12.76

חתימת עורך התכנית

מקרא

- גבול התכנית
- חלקה הוצעת
- - - חלקה קיימת
- איזור מגורים ג'
- חזית מסחרית
- שטח המשטרה
- שטח פרטי כתוח
- שטח לגן ילדים
- בניה הוצעת
- דרך קיימת
- הרחבת דרך
- מספר הדרך
- קו בניה
- רוחב הדרך

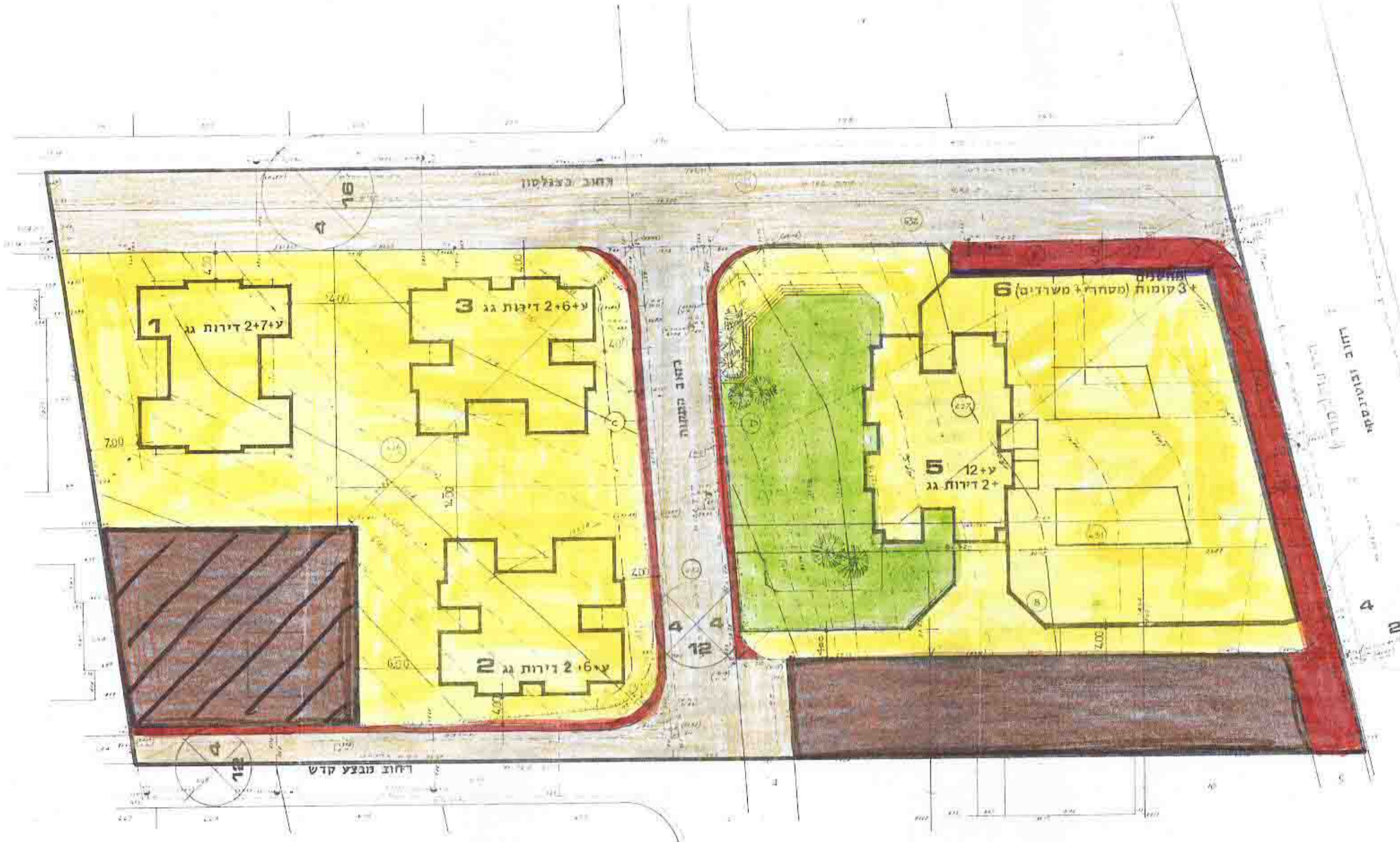
חוק רח' 1965
 תכנית מס' 13/129
 ישיבות: 18.12.76
 תאריך: 5.9.77

משרד הפנים
 מינהל
 ת.ת. 226
 נתקבל
 תיק מס' 1

חלקה 34 מקורם

משרד הפנים
 חוק התכנון והבניה השכיחה-1965
 מס' 37/1965
 תאריך: 9.7.77

גאוגרף-ניווט ומידוי מוקדשין וכנסים בע"מ
 אימות אישור
 אושרה לתוסף שיי ועדה 13/129
 שם: 30/06
 חתימה: 14



תרשים המגרש קנה 1:500

הפקעות

חלקה	שטח בדונמים
חלק 544	0.825
חלק 678	0.417
חלק 628	0.371
חלק 632	2.102
חלק 630	0.200
חלק 630	412
סה שטח שהופקע	4.327
חלק E	0.220
חלק F	0.160
גן ילדים	0.910
סה	5.617
40.00 %	5.617
	14.036

שטח התכנית

חלקה	שטח בדונמים
626	5.287
627	3.050
628	0.786
629	0.869
630	0.786
631	0.331
632	2.102
סה שטח המגרש	13.211
סה	0.825
סה	14.036



תרשים הסביבה קנה 1:2500