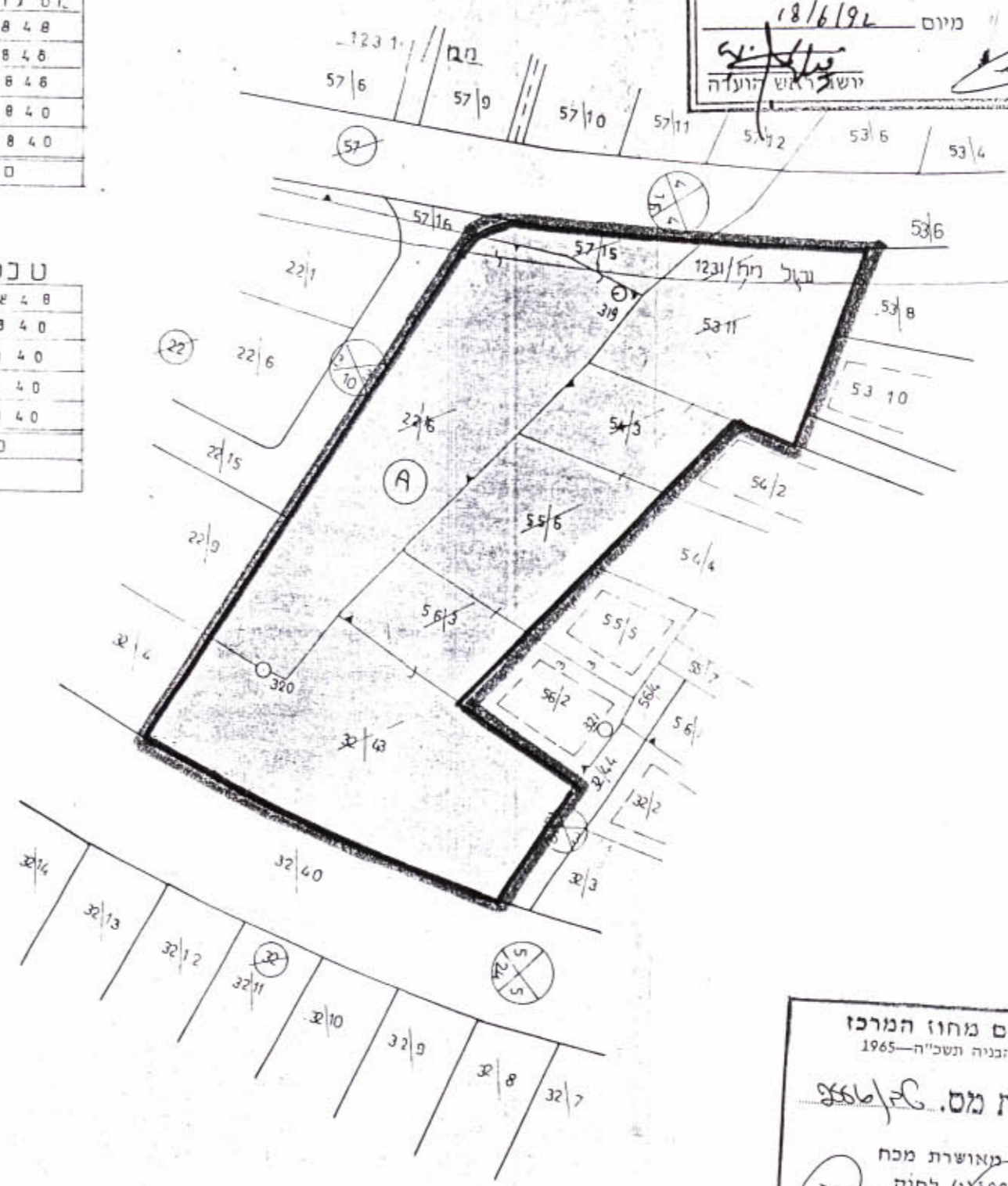


31.5.73
 מרחב חכנון מקומי אלטייה כה
 חכנית מפורטת טכ/2556
 שנוי לחכנית מפורטת טכ/כמ/2500
 תכנית מס' טכ/ 2556
 הומלצה להפקדה בישיבה מס' 5/91 מיום 18/6/92
 מונדט מועצה
 יושב ראש הועדה

מחוז
 נפה
 נוש/חלקה
 היום
 המחכנון
 שטח החכנית
 ק.מ.
 מקרא
 נכול החכנית
 נכול נוש
 נכול ח' מקור
 ש.כ.צ.
 אזורמגורים נ'
 דרך קיים
 דרך מוצע

המרכז
 השרון
 22,32 ח'ח / 7840
 53-57/7848 ח'ח
 56-53 ח'ח
 עיריית טייבה
 מח טכנית אלטייה
 9.606
 1250

-  נכול החכנית
-  נכול נוש
-  נכול ח' מקור
-  ש.כ.צ.
-  אזורמגורים נ'
-  דרך קיים
-  דרך מוצע



תרשים מצב קיים לפי טכ/כמ/2500
 ק.מ. 1250

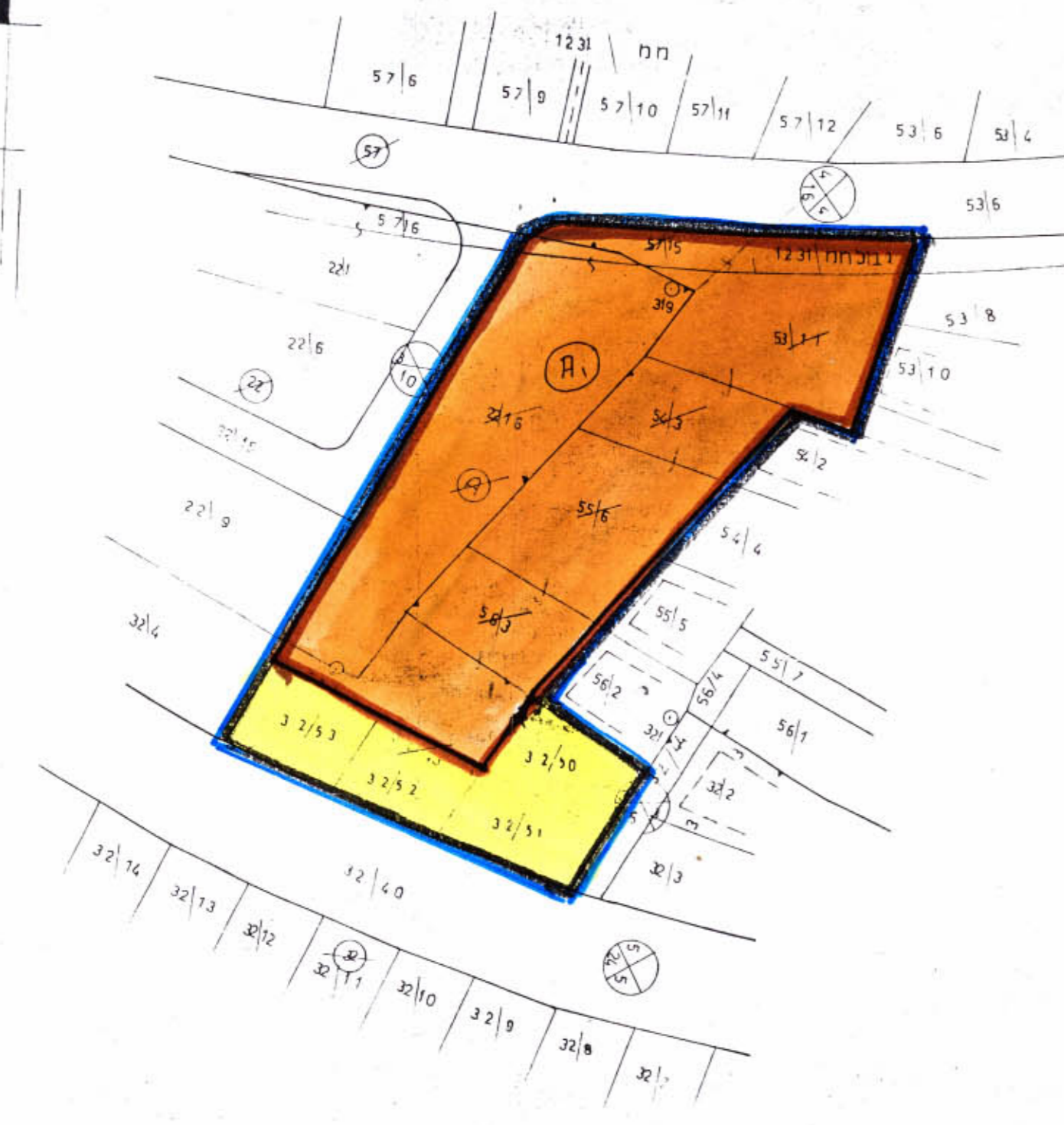
משרד הפנים מחוז המרכז
 חוק התכנון והבניה תשכ"ה-1965
 אישור חכנית מס. 2556/כב
 התכנית מאושרת מכח
 סעיף 108(ג) לחוק
 יו"ר הועדה המחייבת

טבלת שטחים לפי טכ/כמ/2500

יטוד	מט'	מס'	מס' נוש
ש.כ.צ.	1.370	53/11	7848
"	0.360	57/13	7848
"	2.517	(54+556+56/3)	7848
"	2.659	22/16	7840
"	2.700	32/43	7840
"	9.606		סה

טבלת שטחים מצב מוצע

ש.כ.צ.	מט'	מס'	מס' נוש
ש.כ.צ.	7.606	32/50	7848
חגורים נ'	0.500	32/51	7840
"	0.500	32/52	7840
"	0.500	32/53	7840
"	9.606		סה



תרשים מצב מוצע ק.מ. 1250

השרות
 השטחים חושבו באופן אוטומטי ונבדקו וניתן להפקיד / נאשר
 החלטת הועדה המחוזית / משנה מיום 17.05.93
 מתכנן המחוז
 תאריך