

1/2217/2C 464045  
 1 מתוך 2  
 1/2217/2C

18.6.91

מרחב תכנון מקומי אלטיבה  
 תכנית טב/ 1/2217  
 תקון לתכנית ממ/ 225/560

מצב מוצע

טבלת שטחים מצבקים

שטחים	אזורים
0.522	מגורים
0.186	דרך
0.708	סה

טבלת שטחים מצב מוצע

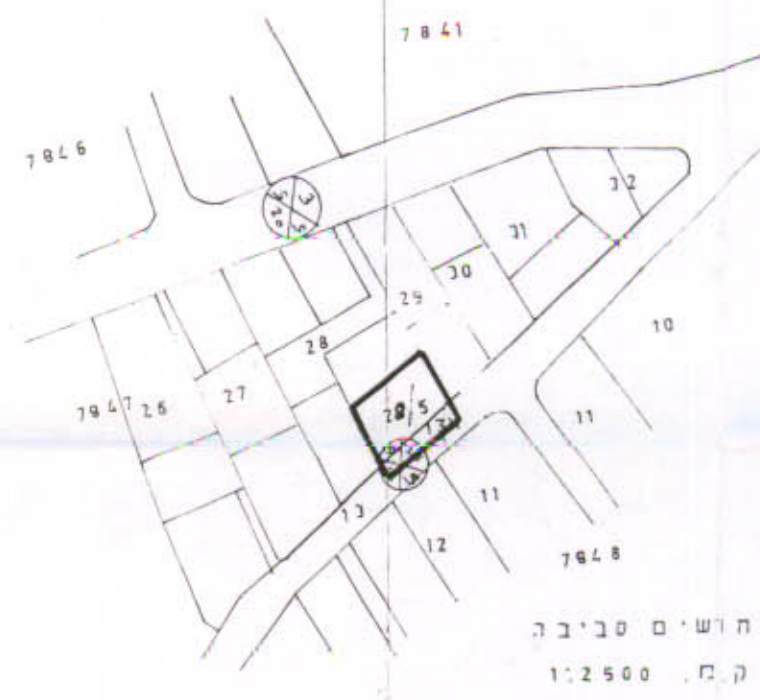
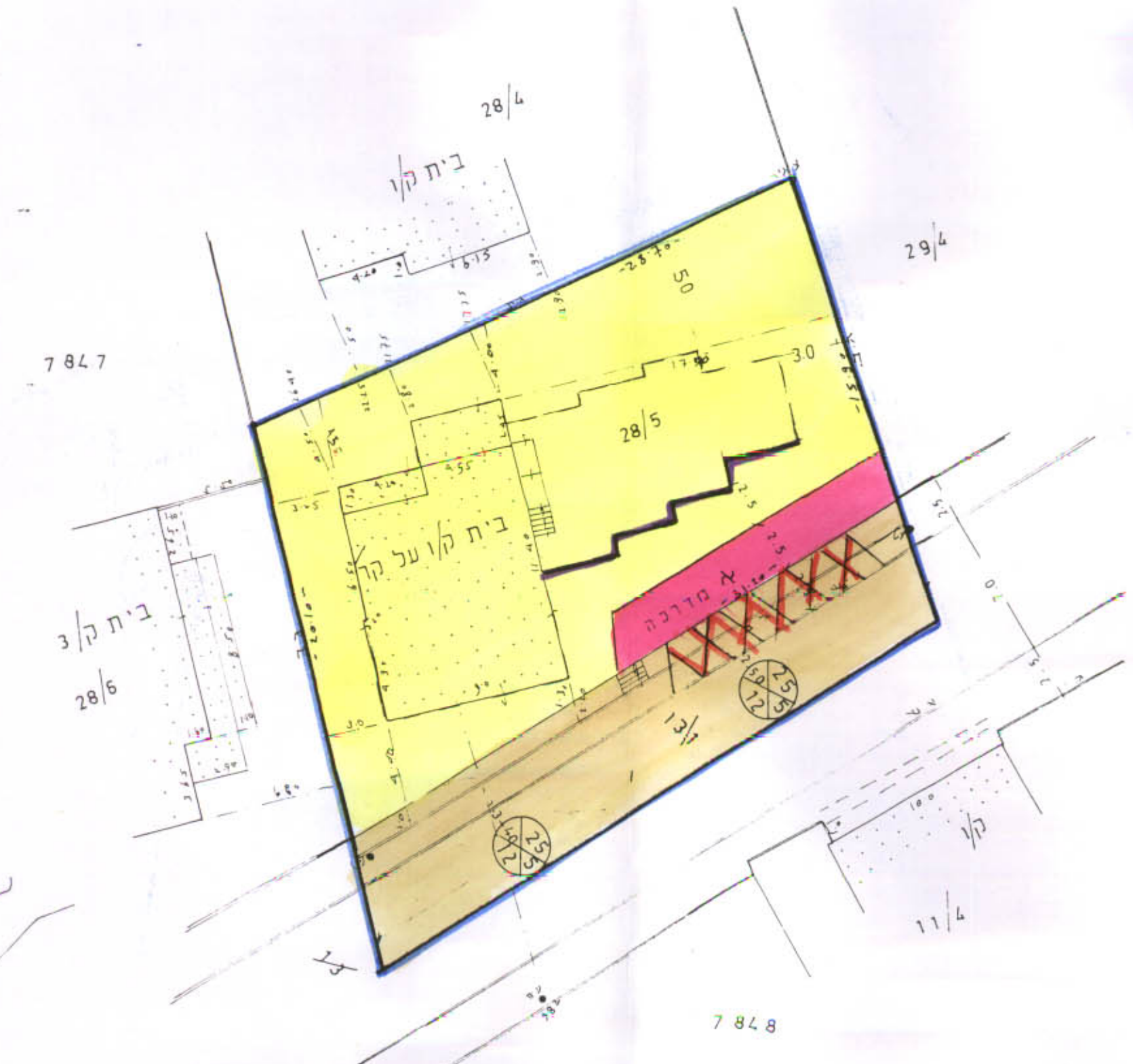
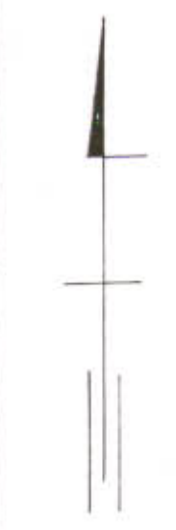
0.484	מנעם חזית מסחרית
0.224	דרך ומדרגה מפרץ תניה
0.708	סה

מחוז המרכז  
 נפה השרון  
 המקום טייבה  
 גוש 7848, 7847  
 חלקה 28 (חלק 1, 2 ו-3 חלקים)  
 מגרש 13/5  
 היוזם סלאמה מוחמד עאזם + פתחיה עאזם  
 המתכנן חחסין מרעי - מהנדס בנין  
 שטח התכנית 70.708 ד'  
 ק.מ. 2.50

اللجنة المحلية لتنظيم والبناء - الطيبة  
 חוק התכנון והבניה תשכ"א - 1965  
 הועדה המקומית לתכנון ולבניה אל-טייבה  
 תכנית מס' טב/ 1/2217  
 הומלצה להפקדה בישיבה מס' 5/90  
 מיום 13/6/90  
 יושב ראש הועדה  
 מהנדס העדה

מקראה

-  גבול התכנית
-  אזור מגורים עם חזית מסחרית
-  דרך קיים
-  מפרץ תניה
-  קונטור מוצע
-  מדרגה



חושבים סביבה  
 ק.מ. 1:2500

לא לצרכי דשום

גבול היקף  
 28.5.91  
 הולאת הדמית  
 24.6.91  
 מהנדס התכנון

משרד הפנים מחוז המרכז  
 חוק התכנון והבניה תשכ"א - 1965  
 אישור תכנית מס' 1/2217  
 התכנית מאושרת מכת  
 סעיף 108 לחוק  
 24.6.91  
 מהנדס התכנון