

45554

33 טב/2480

מחוז תכנון מקומי אל-טייבה
תכנית מפורטת טב/2480
תקון לתכנית 25/560 ב' + מ/מ/23/560

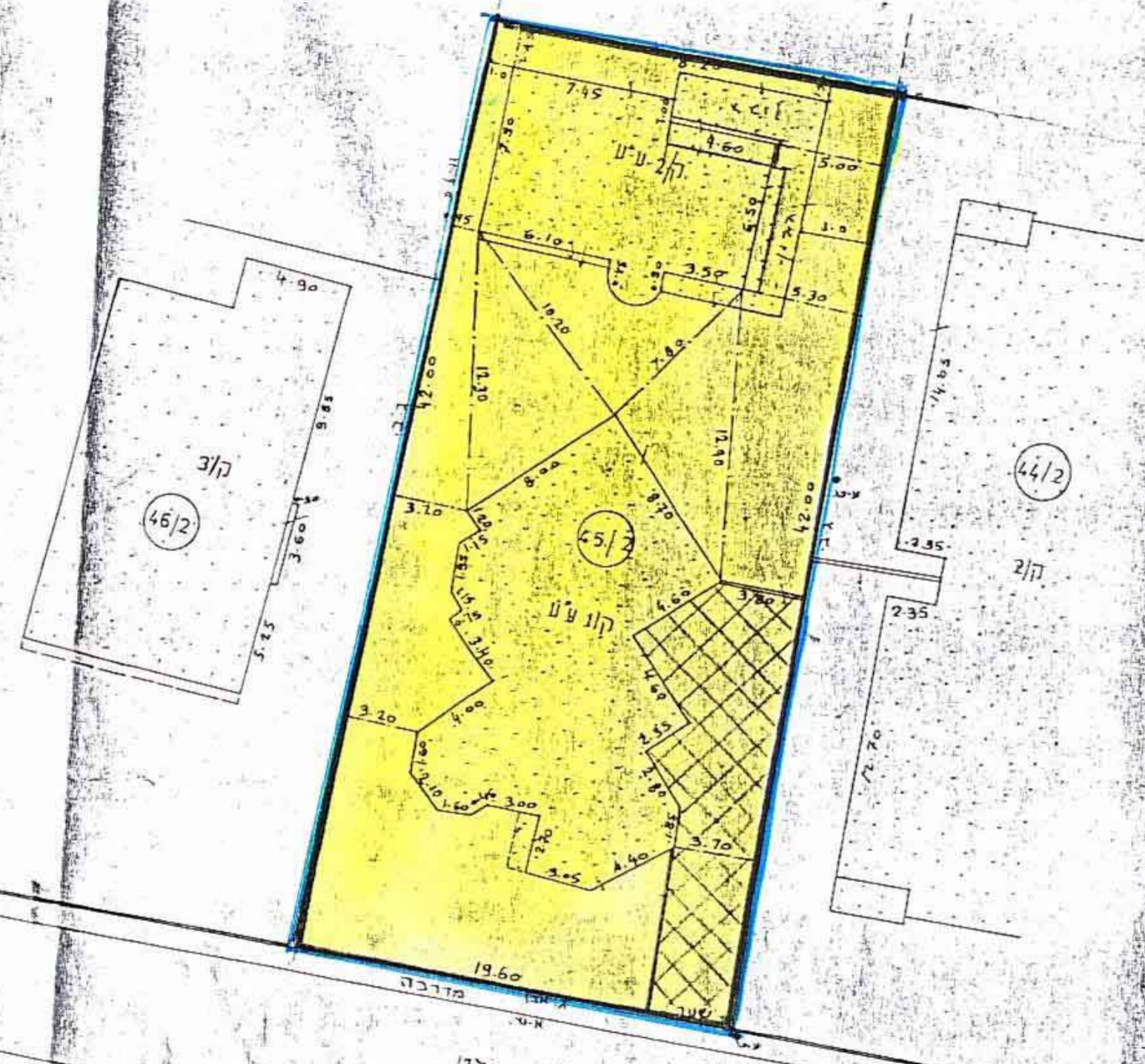
משרד הפנים
המלכה מינהל
1.3-04-1992
נתקבל

اللجنة المحلية لتنظيم والبناء - الطيبة
חוק התכנון והבניה תשכ"א - 1965
הועדה המקומית לתכנון ובניה אל-טייבה
תכנית מס' טב/2480
הומלצה להפקדה בישיבה מס' 419/
מיום 14/11/91
יושב ראש הועדה
מהנדס הועדה

מחוז
נפה
כפר
גוש
חלקה
מגרש
(הם ובעל
מחבר
שטח

המרכז
השרון
טייבה
7846
45 (חלקה)
45/2
מוסטפא חסן ג'אבר
1099 מחמוד נומעה מהנדס בנין
0.785 ד'

מקרא
גבול חכנון
מגורים
(ח קיים)



תרשים מצב מוצע קנ"מ 1:250



נבדק וניתן להפקד / כאשר
31.3.92
החלטת הועדה המחוזית / משנה מיום
תאריך

משרד הפנים מחוז תל-אביב
חוק התכנון והבניה תשכ"א - 1965
אישור תכנית מס' 6
התכנית מאושרת מכח
סעיף 108(ג) לחוק
יושב ראש הועדה המחוזית

תרשים מצב קיים קנ"מ 1:250
כפ' מ/מ/23/560