

22 ק"מ 883

מרחב תכנון מקומי אלטיבי  
 תכנית מפורטת טב 2555  
 תקון לתכנית מס/844+844 טב/5/844

الجنة العامة للتخطيط والبناء - الطيبة  
 חוק התכנון והבניה ושכ"א - 1965  
 הועדה המסוימת לתכנון ולבניה אל-טיבה  
 תכנית מס/844+844 טב/5/844  
 מיום 18/4/74  
 קיש ראט הועדה

מחוז המרכז  
 נפה השרון  
 נוש 7849  
 חלקה 1, 15, 2, 21  
 ח"ה עיריית טיבה  
 המתכנן מח' טכנית אלטיבה  
 המקום טיבה  
 שטח התכנית 5.758 ד'  
 ק"מ 1:250

משרד הפנים מחוז המרכז  
 חוק התכנון והבניה ושכ"א - 1965  
 אישור תכנית מס. 2555  
 התכנית מוגדרת כחלק  
 סעיף 108(ג) לחוק  
 יורד הועדה המסוימת

נבדק וניתן להפקיד / נאשר  
 החלטת הועדה המחוזית / משנה מס' 2555  
 תאריך מתכנן המוצג

- מקרא
- נבול התכנית
  - נבול נוש
  - נבול חלקה מקורי
  - ש.צ.פ.
  - ש.ב.צ.
  - שביל
  - דרך קיים
  - דרך מוצע
  - מגרש מועד לקיוסק
  - בית קיים
  - בית להריסה
  - נדר
  - קו טלפון
  - קו חשמל
  - בור מ' נשם
  - אזור מגורים ד'
  - דרך לכטונ

טבלת אהוב

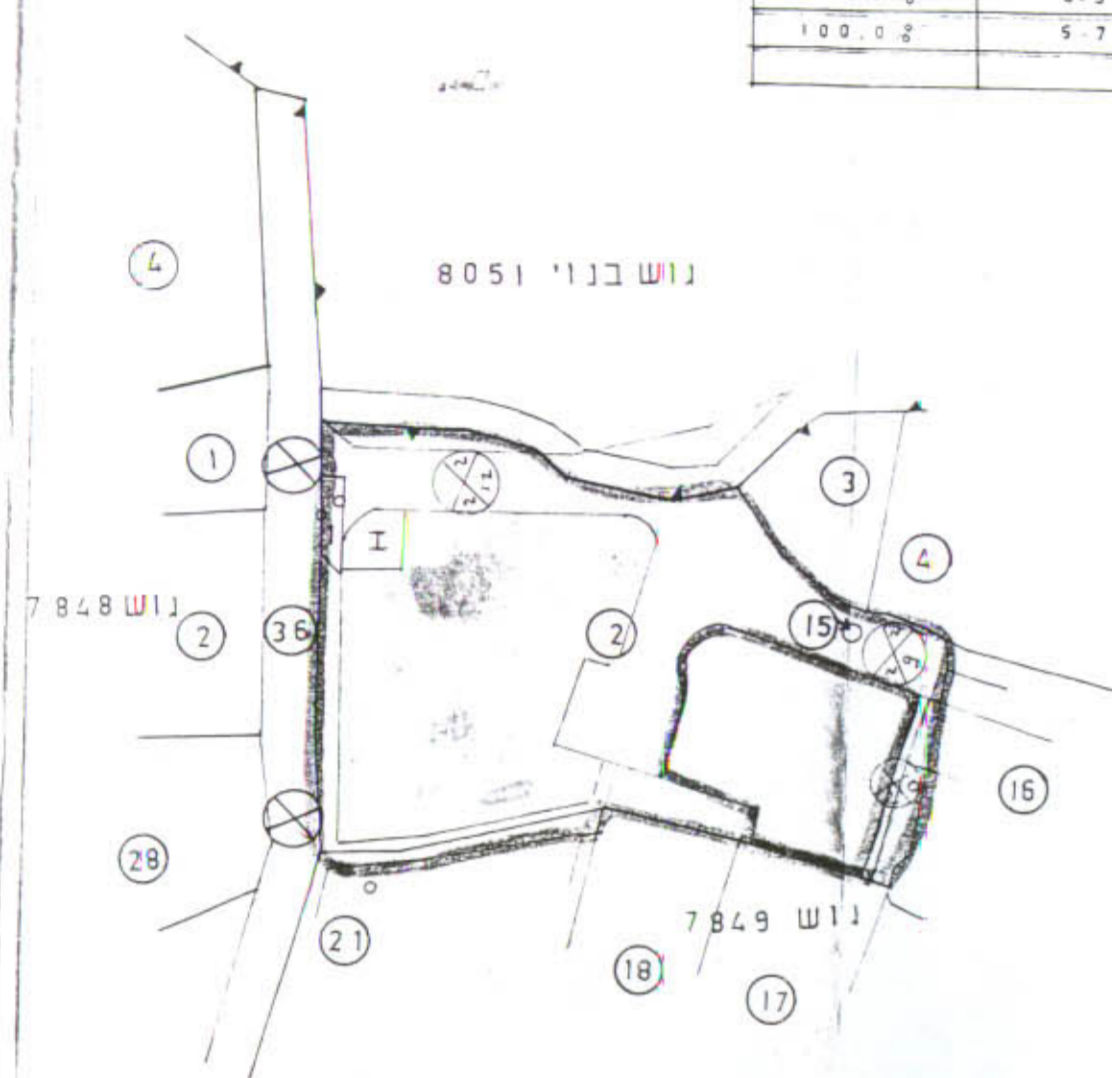
מס' ח'מ	מס' ס'פ	מס' מ'פ	מס' מ'ט
0.050	1.0	1.0	1.0
5.000	1.0	1.0	1.0
0.005	1.0	1.0	1.0
5.000	1.0	1.0	1.0

טבלת שטחים מצב קיים לפי מח' 844 טב/5/844

מחוזים	שטחים	אזורים
28.00	2.200	ש.ב.צ.
20.00	1.150	ש.צ.פ.
22.00	2.100	דרגים + שבילים
50.00	0.280	מגורים ד'
100.00	5.758	

טבלת שטחים מצב מוצע

מחוזים	שטחים	אזורים
59.00	3.420	ש.ב.צ.
75.00	1.998	דרגים + שבילים
6.00	0.340	מגורים ד'
100.00	5.758	סה"כ התכנית



חרשים מצב קיים לפי מח' 844 טב/5/844  
 ק.ח. 1:250



חרשים מצב מוצע  
 ק.ח. 1:250

1. יממה מבוססת לפי מסת נוש ראשון מס 2555  
 2. תמיכה נכסית באופן ארסי מה סך נכסים ממר מדידות  
 3. השטחים הושגו באופן ארסי