

נצור יששכר

קמ - 2500



מחוז המרכז
הועדה המקומית לבנין ולתכנון עיר וכפר הדר השרון
תכנית מפורשת למושב טובים מס' 17.10.17
הנקראת **נצור יששכר**
קנה מדה 1:2500

הנסה נתניה
הכפר שיבה

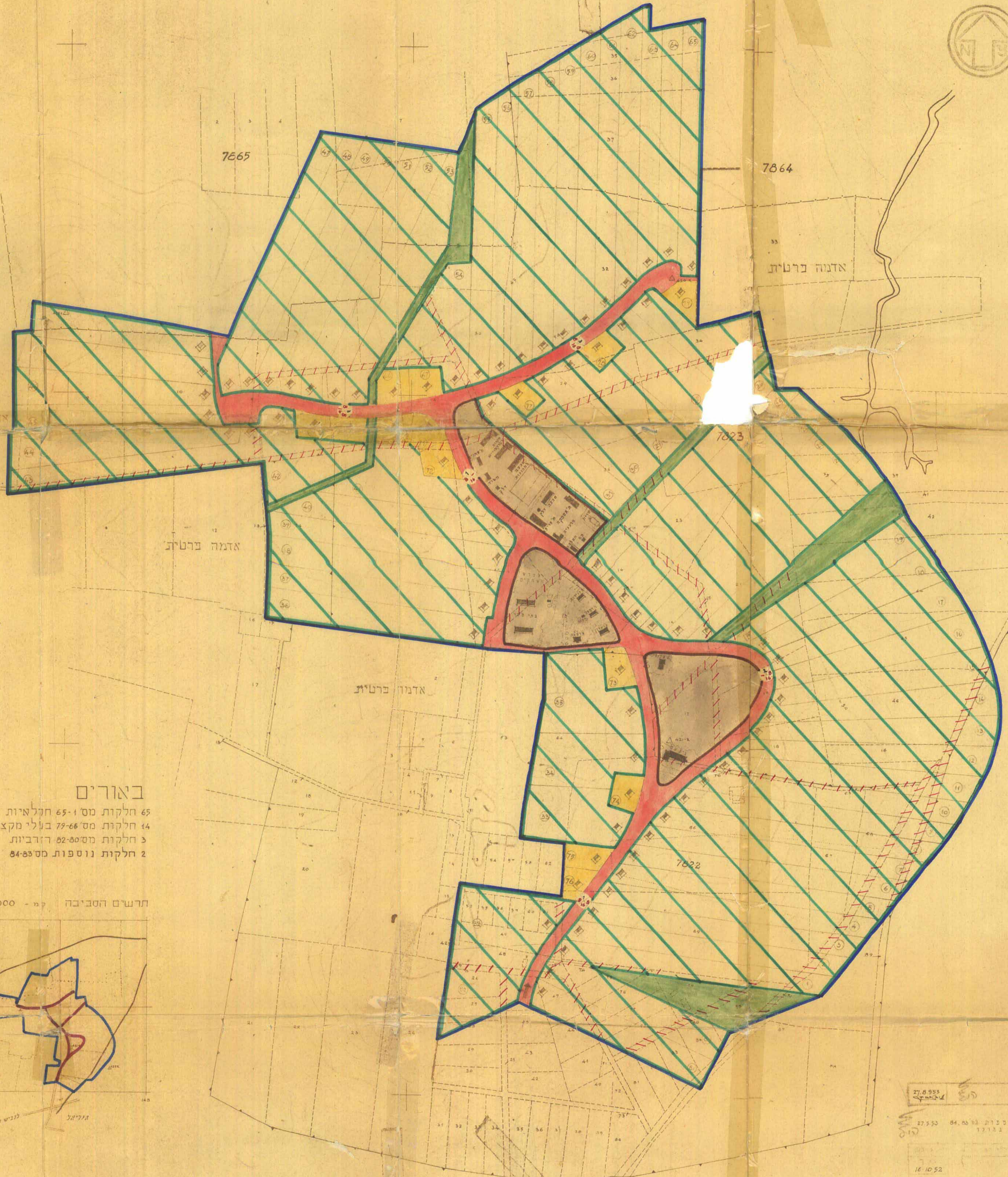
הגוש	החלקה	הגוש	החלקה
7821	44, 10, 9		
7822	59-61, 56, 55, 52, 44-49, 26-28		
7823	89, 74, 85, 64-70		
7864	41-46, 39, 38, 34, 8-52, 1-5		
7865	34-37		
	6-8, 4, 1		

שטח התכנית 1030 דונם

65 חלקות חקלאיות כ"א 12 דונם ע"י הבית
14 חלקות בעלי מקצוע כ"א 15 דונם ע"י הבית
3 חלקות לרביות כ"א 12 דונם ע"י הבית

באורים

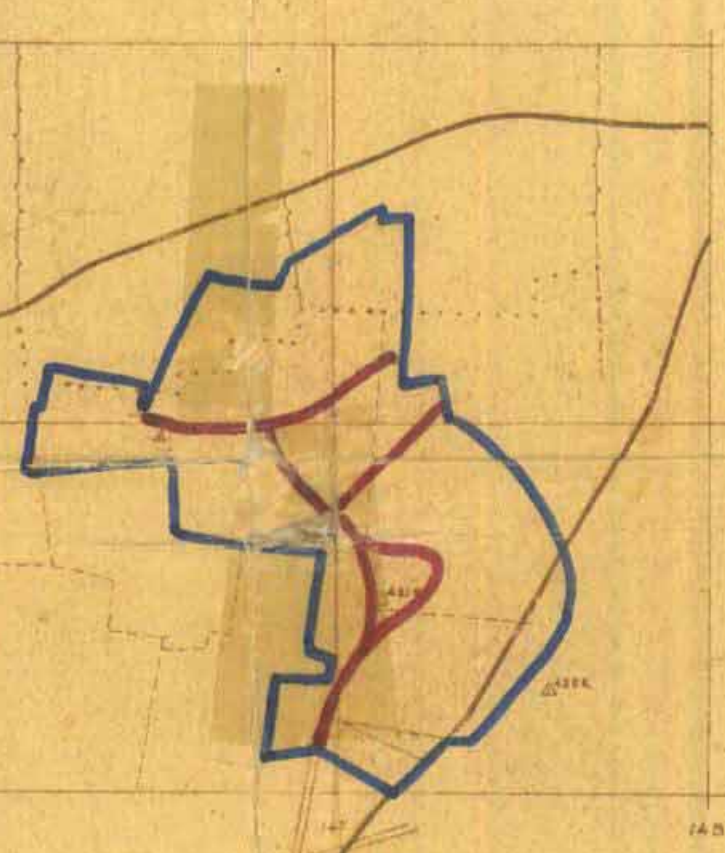
- קו הגבול
 - דרך חדשה
 - דרך קיימת
 - דרך מבושלת
 - בעלי-הקצוע *מקצוע*
 - אזור בניין חברה
 - אזור חקלאי
 - שטח פתוח פרטי
- מספר הדוכן 818
ק"י בנין 46
יחיד הרוחב



באורים

65 חלקות מס' 1-65 חקלאיות כ"א 12 דונם
14 חלקות מס' 66-79 בעלי מקצוע כ"א 15 דונם
3 חלקות מס' 80-82 לרביות כ"א 12 דונם
2 חלקות נוספות מס' 83-84 כ"א 11 דונם

תרשים הסביבה קמ - 1:20000



קרן קיימת לישראל
16.9.1957
הסוכנות היהודית לארץ ישראל
המחלקה הכלכלית

הועדה המקומית לבנין ולתכנון עיר וכפר הדר השרון
החלטת הוועדה מס' 17/10/17

27.8.953
27.952
16.10.52
1:2500
מושב נצור יששכר 2795/