

**מרחב תכנון מקומי "דרום השרון" - מצפה ספיר**

**מרחב תכנון:** תכנית שינוי מיתאר שד/1002/9  
**שם ומספר התכנית:** אזור תעשייה "מצפה ספיר"  
**שינוי בתכנית:** א. תכנית מיתאר שד/1000  
 ב. משי"מ מס. 97 (קיבוצ אייך והטבייה)  
**מחוז:** מועצה אזורית דרום השרון  
**נפה:** תחום שיפוט  
**המקום:** א. השטח המותמם בקו לחוף כהה בתשריח  
**מכת:** ב. גושים: 7576 חקיי. 7577 חקיי.

**שטח התכנית:** 185 דונם  
**היזמים:** א. מועצה אזורית דרום השרון. ב. הועדה המקומית לתכנון ולבניה דרום השרון. ג. מינהל מקרקעי ישראל. ד. קבוצ אייך.

**עמך המרבע:** ארכ' נח קורפס (מהנדס הועדה המקומית).  
**המתכנן:** שינוי ייעוץ מקרקעי חקלאית כקרקע:  
**משרות התכנית:** 1. לבנינים לתעשייה, כמכאכה, כאחסון והספקה ולבנין ציבורי.  
 2. כשטח ציבורי פתוח.  
 3. כדרכים חדשות.  
**ב. בטיח כתשריח איחוד וחכוקה עפ"י סימן ז' לחוק רכיבת הבתים.**  
**ג. קביעת אזורים והשימושים המותרים בהם.**  
**ד. קביעת זכויות בניה.**  
**ה. קביעת הוראות להוצאת היתרים ולהפעלת החכנית כרובן שלבי פתוח.**

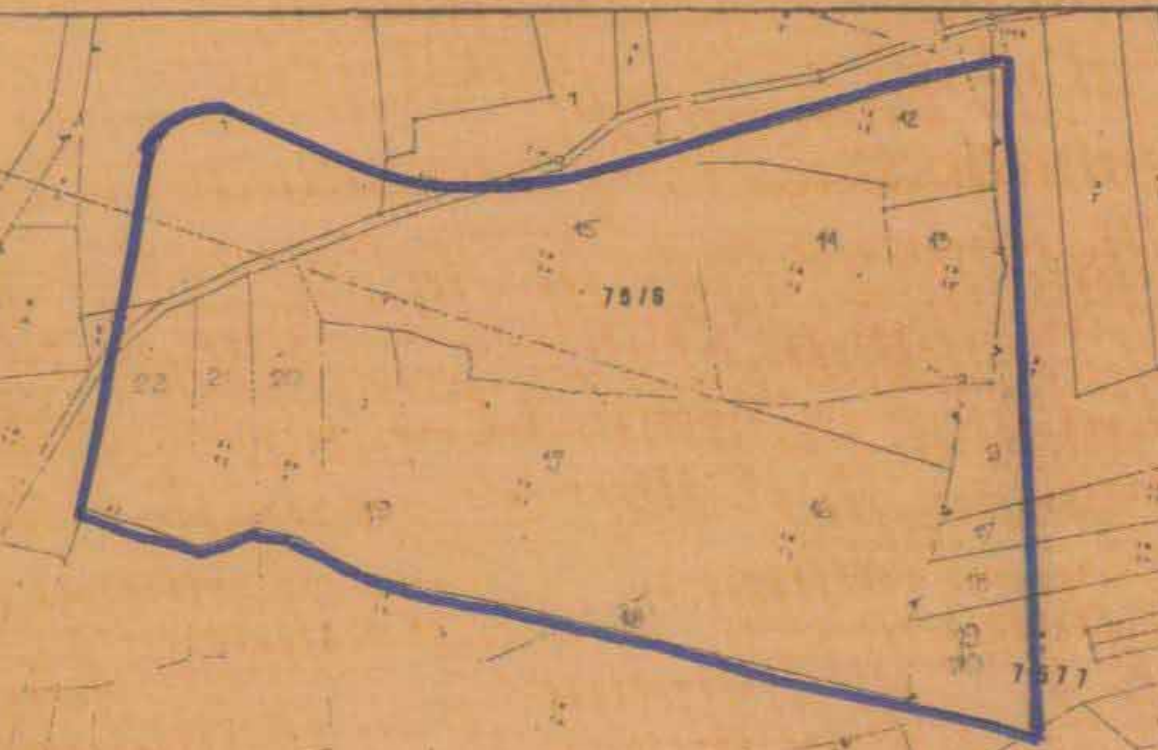
**גושיו הגנים כגוש המרכז**  
**הפקודת תכנית מס. 100/51**  
 הועדה המחוזית לתכנון ולבניה החליטה ביום 29.8.88 להקדוש את התכנית.  
 ק"מ 25555 ק"מ

מספר	מבנה
1	גבול התכנית
2	אזור בנין ציבורי
3	אזור לבנינים לתעשייה, כמכאכה וכאחסון והספקה
4	אזור מסור
5	אזור שטח ציבורי פתוח
6	אזור קרקעות חקלאיות
7	דרך מוצע

**בעל הקרקע:** מינהל מקרקעי ישראל  
**היזמים:** מועצה אזורית "דרום השרון", הועדה המקומית לתכנון ולבניה "דרום השרון", מינהל מקרקעי ישראל, קיבוצ אייך  
**המתכנן:** ארכ' נח קורפס (מהנדס הועדה המקומית)

25490 תלן ע"פ התל"ה הוצ"פ  
 105.80 תלן ע"פ התל"ה הוצ"פ

גוש	7576	7577
חקיי	1	2
וחקיי	6	17
	9	18
	11	19
	12	
	13	
	14	
	15	
	16	
	17	
	18	
	19	
	20	
	21	
	22	



יחיד הקרקע	מבנה היזים	מבנה מוצע
חקלאי	שטח דונם	שטח דונם
	100%	100%
	185.00	81.27
		21.15
		2.35
		54.44
		25.81
	100%	185.00

השטח שיוצב השטחים נוסף לשיטה גראפית  
 חכמים המבניה ק"מ 10.000

