

אזור תכנון עיר עמק חפר

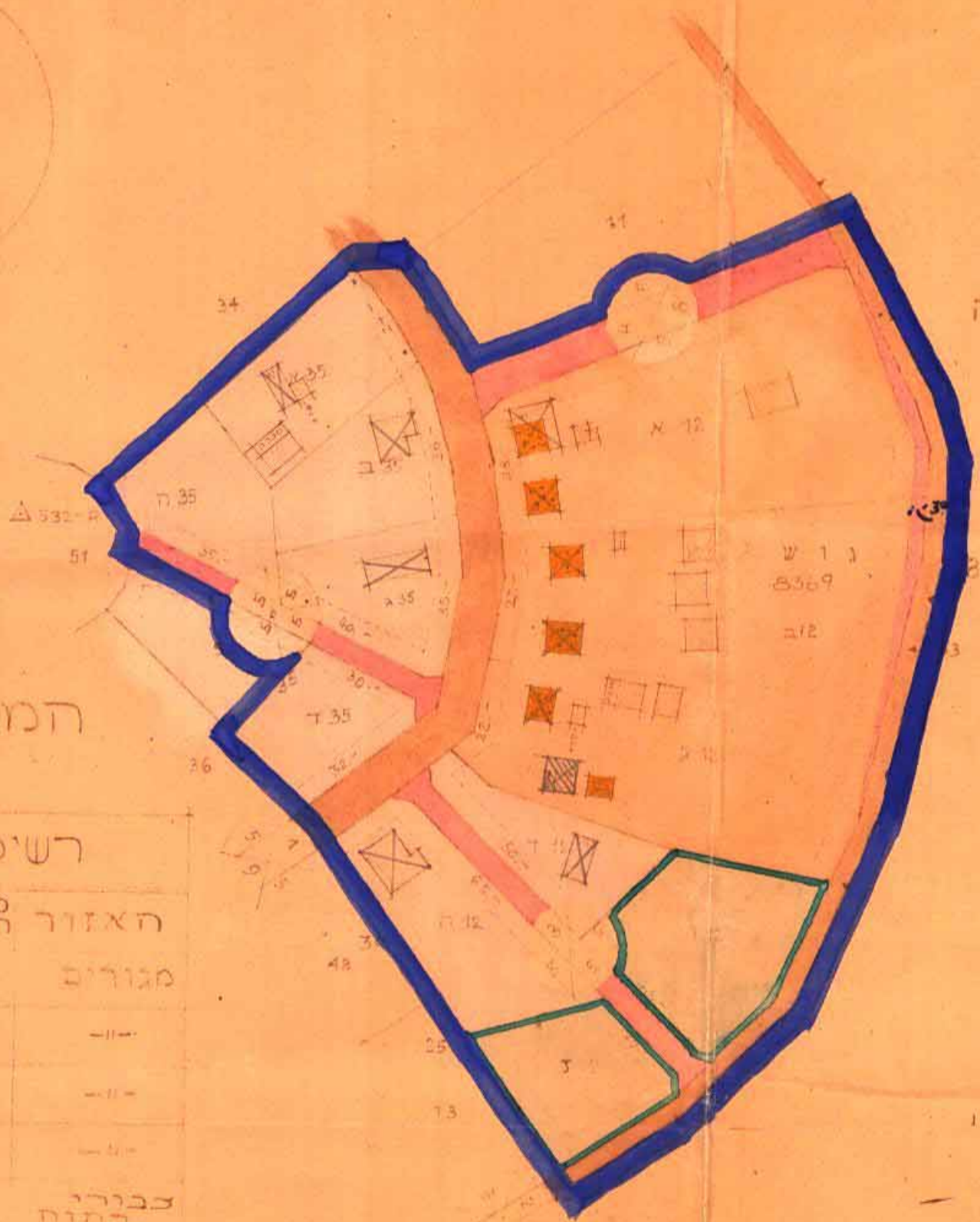
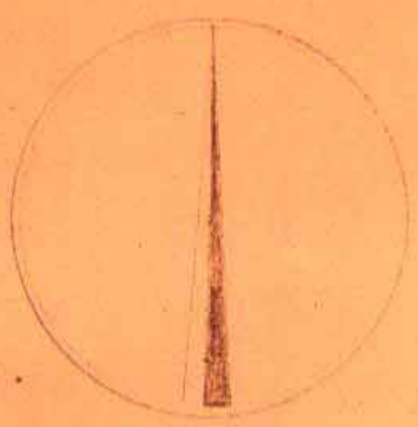
תכנית חלוקה ע.ח. 47 כפר הראה.

גוש 8369 - חלקות 12, 35.

1:1250

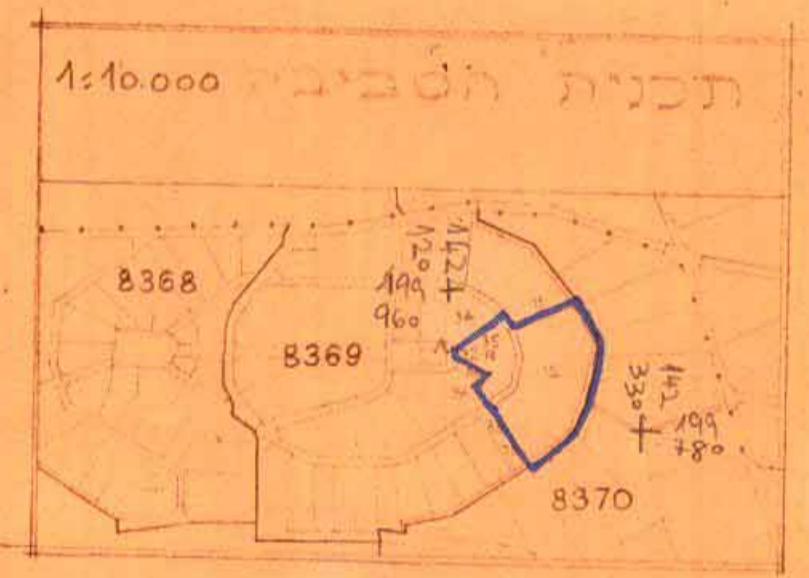
- בעל הקרקע: הקרן הקינות לישראל
 - חתימה: _____
 - היוזם: מושב עובדים כפר הראה
 - התעדה: _____
 - האדריכל: המחלקה הטכנית של המועצה האזורית עמק חפר
 - חתימה: _____
- המועצה האזורית עמק חפר
המחלקה הטכנית

עמק חפר
מקדמי בנין ערים 1936
ועדה מקומית לבניה ולתכנון ערים
סמל המרכז
עמק חפר
מס' 47
40
21.12.55
החליטה ליתן תוקף
י. רייזמן
י. רייזמן



המצב בעתיד

רשימת השטחים				
האזור	מספר חלקות	שטח כל שטח	מספר חלקות	שטח כל שטח
מגורים	3	10,000	3	3100-3500
-	1	1,200	1	12
-	4	4,000	4	1000
-	2	1,500	2	750
צבורי פתוח	2	1,000	2	1000
דרכים		3,130		
		21,730		ס"ה



- באורים:
- גבולות התכנית
 - דרך קיימת
 - דרך חדשה
 - מגרשי כושרים ב
 - שטח צבורי פתוח

- צריף להריסה
בנין קבע
מגורים
- המצב הקיים

רשימת השטחים				
האזור	מספר חלקות	שטח כל שטח	מספר חלקות	שטח כל שטח
צבורי פתוח	1	15,300	1	12
-	1	4,870	1	35
		20,170		
		1360		
דרכים		21,730		ס"ה

שטח חקלאי
שטח מגורים
שטח צבורי פתוח
שטח דרכים
שטח אחר

1936 ס"ה 9861

מקדמי בנין ערים 1936
ועדה מקומית לבניה ולתכנון ערים
תכנית בנין עיר לחלוקה הק"מ/מפורשת ע"י
מס' 47
26
1.11.54
החלטת
לחברי תכנית זו לוועדה המחוזית לבניה
ולתכנון ערים, מהחלוקה בהצגה להמקדה/
לחלוקה אזור הק"מ.

15.5.1954