

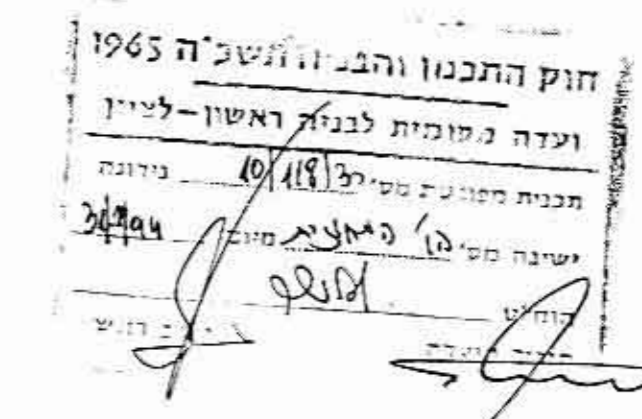
מרחב תכנון מקומי ראשון לציון

שינוי לתכנית מתאר ר.צ. 10/118

תיקון לתכנית מתאר ר.צ. 8/118 בתוקף, ר.צ. 2000/המופקדת, ז.ר.צ. 1/1 בתוקף



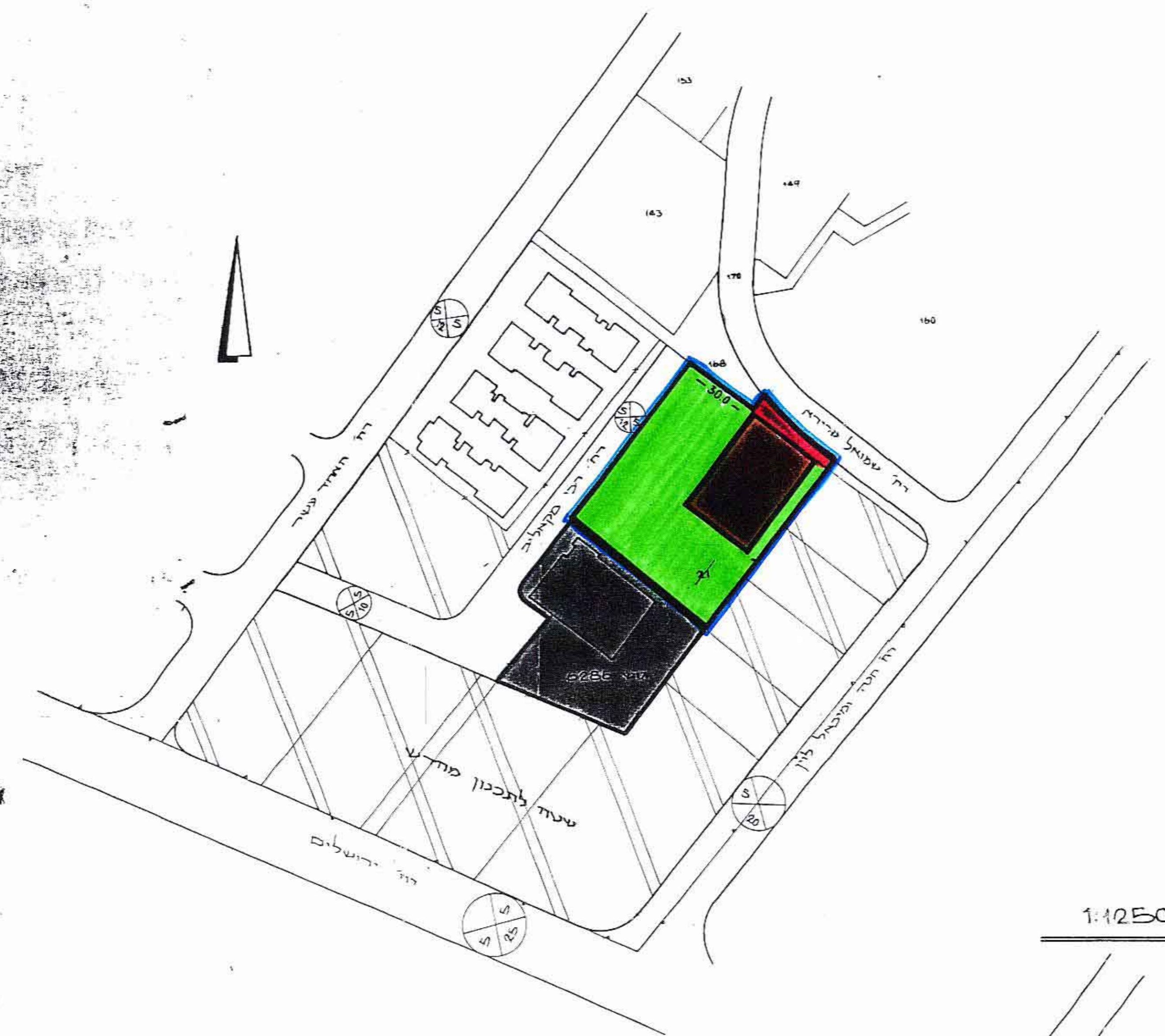
- מחוז — המרכז
- נפה — רחובות
- עיר — ראשון לציון
- גוש — 6286
- חלקה — חלק מ-21, חלק מ-168
- שטח התכנית — 5,015 מ"ר
- בעלים — עיריית ראשון לציון
- היוזם — ועדת בגן ערים מקומית ראשון לציון
- המתכנן — מחלקת תכנון באגף מהגדס העיר



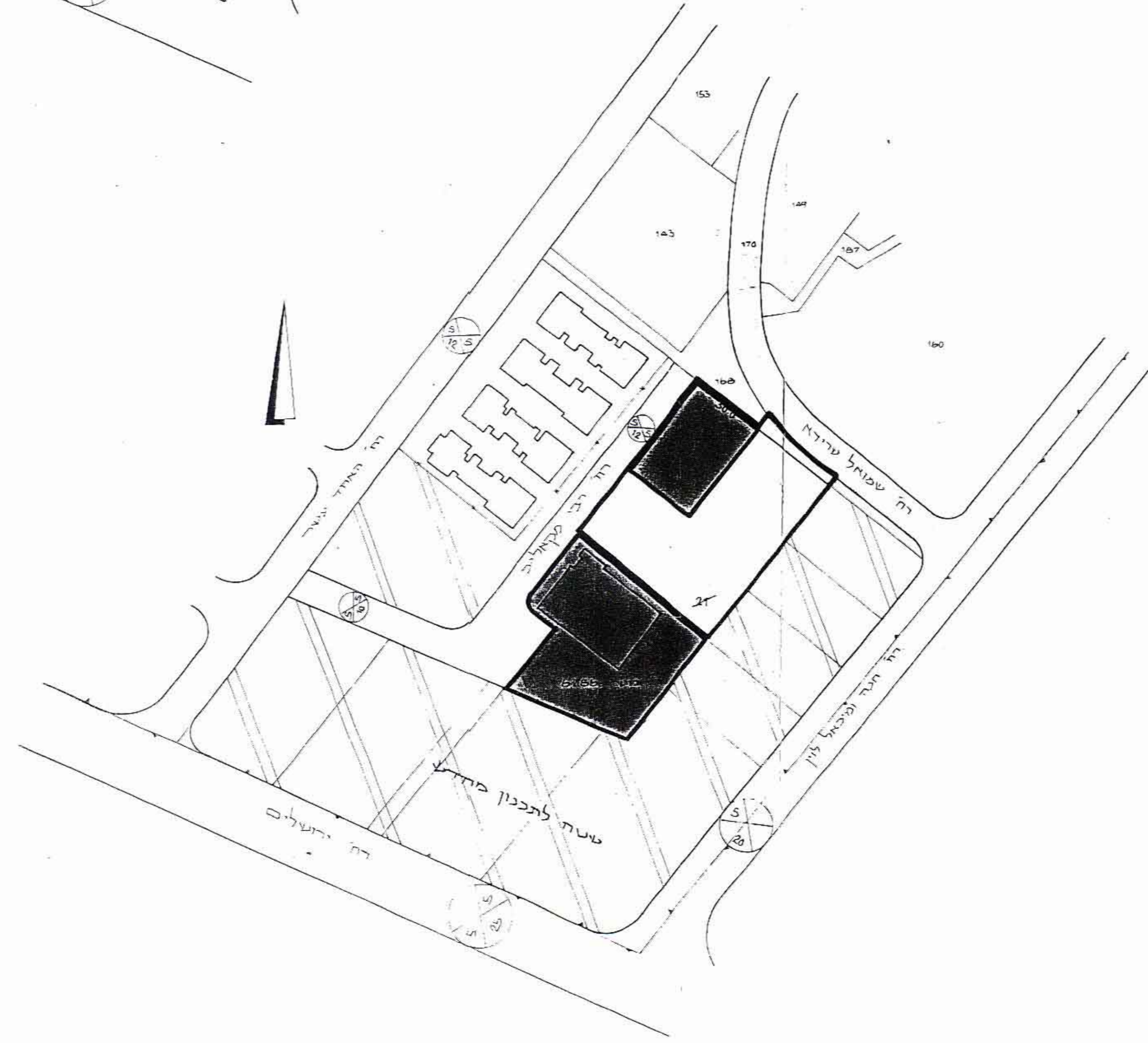
- מקרא:
- גבול תכנית
 - גבול גוש
 - שטח ציבורי פתוח
 - שטח לבנייני ציבור
 - אזור מגורים ג
 - דרך חדשה
 - דרך קיימת
 - שטח לתכנון מחדש

- מס דרך
- קו בגין
- הרחב דרך

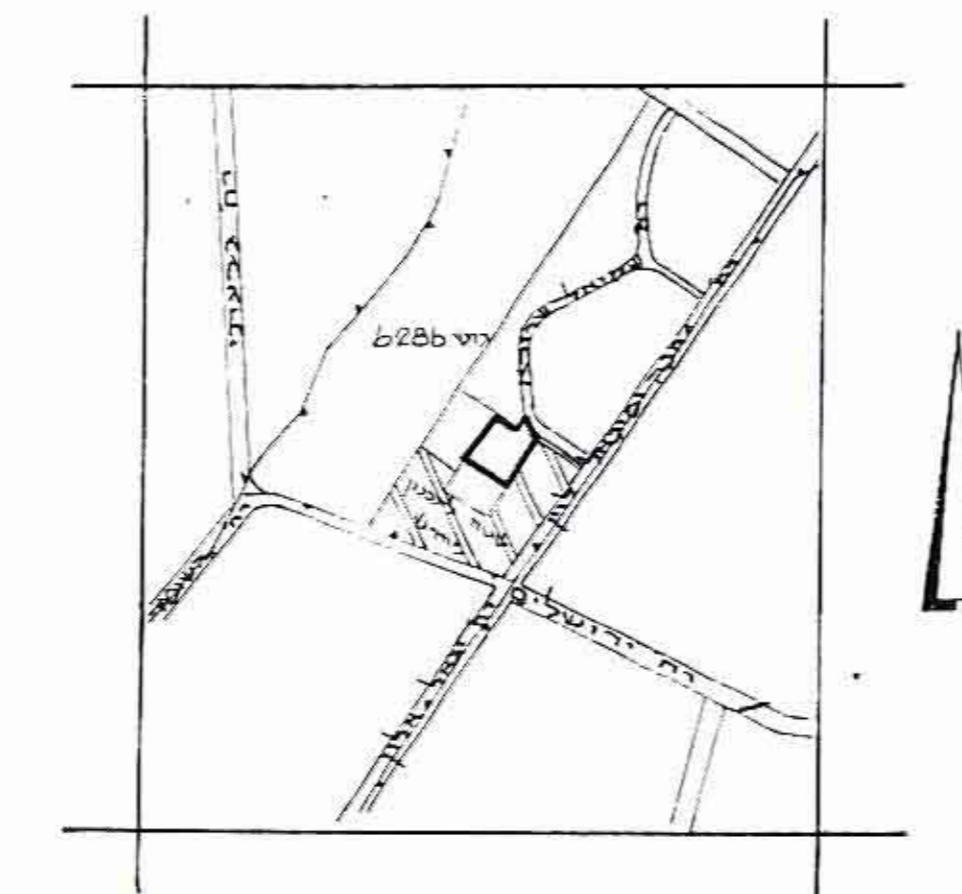
מצב מוצע — קנ"מ 1:1250



מצב קיים — קנ"מ 1:1250



תרשים סביבה קנ"מ 1:10,000



לוח שטחים

מס' חלקה	יעוד	קיים	קיים	מוצב
חלק מ-21	שטח ציבורי פתוח	3,725	74%	3,585
חלק מ-168	בנייה ציבורית	1,290	26%	140
חלק מ-168	דרך חדשה	5,015	100%	5,015