

מרחב תכנון מקומי אל טיבה

תכנית מס' 919/טב

מקוון לתכנית מס' 919

רשות המבנה והתכנון הישראלית
השירות המסודר לתכנון ובנייה אל טיבה
לשכת התכנון והתכנון - תל אביב

תכנית מס' 919/טב
המועצה המקומית לתיירות ופנאי
מיום 11/11/82
מיום 9/82

1919/20
1/1919/20

- מחוז
- מרכז
- שפה
- השרון
- כפר
- טייבה
- גוש
- 7833
- החקה
- סו חלק'א
- יזום
- בני חסן קאסם
- בעל
- בני חסן קאסם
- מחבר
- אלעזביידי מחמוד אלנונייה
המשולש' משרד להנדסה אורחית
'טייבה'

מס' 11/11/82
מיום 9/82

מס' 11/11/82
מיום 9/82

מס' 11/11/82
מיום 9/82

מס' 11/11/82
מיום 9/82

מס' 11/11/82
מיום 9/82

מס' 11/11/82
מיום 9/82

- מס' 11/11/82
מיום 9/82
- גבול תכנית
 - אזור חקלאי
 - ואדי
 - בני קיים
 - גבול חקלא מקורח
 - קיר
 - אבן שפה
 - להריסה
 - שטח מיעד לתחנת זלק
 - חניה
 - גבול תכנית מאושרת
 - דרך מאושרת
 - גדר תיל
 - בני קיים מצע

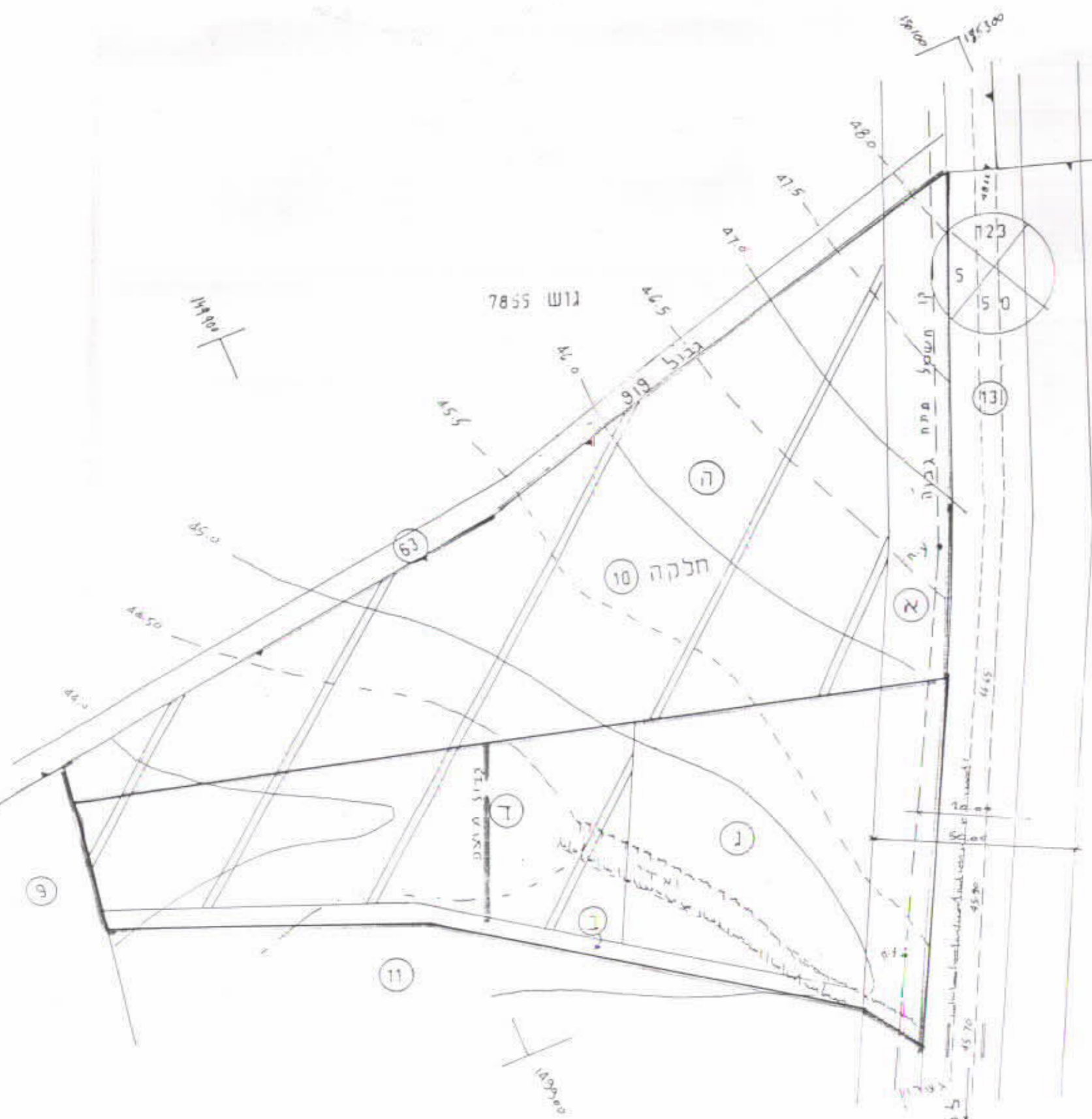
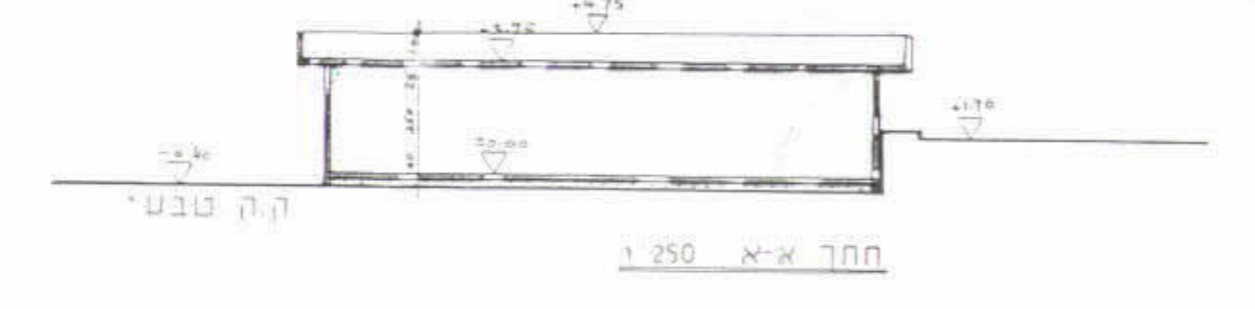


טבלת יעוד למצב המאושר

מס' חקלה	שטח	יעוד
א	3270	דרך
ב	0950	ואדי
ג	4020	חסן קאסם
ד	5309	"
ה	12305	חסן קאללה
ו	25851	10

טבלת יעוד למצב הנוצץ

מס' חקלה	שטח	יעוד
א	1320	הפרשה לדרך
ב	0950	ואדי
ג	6095	תחנת זלק
ד	2962	חקלאי
ה	14927	לא זכר
ו	25851	10



תרשים מצב מאושר לפי מס' 919/טב 1-1919/20