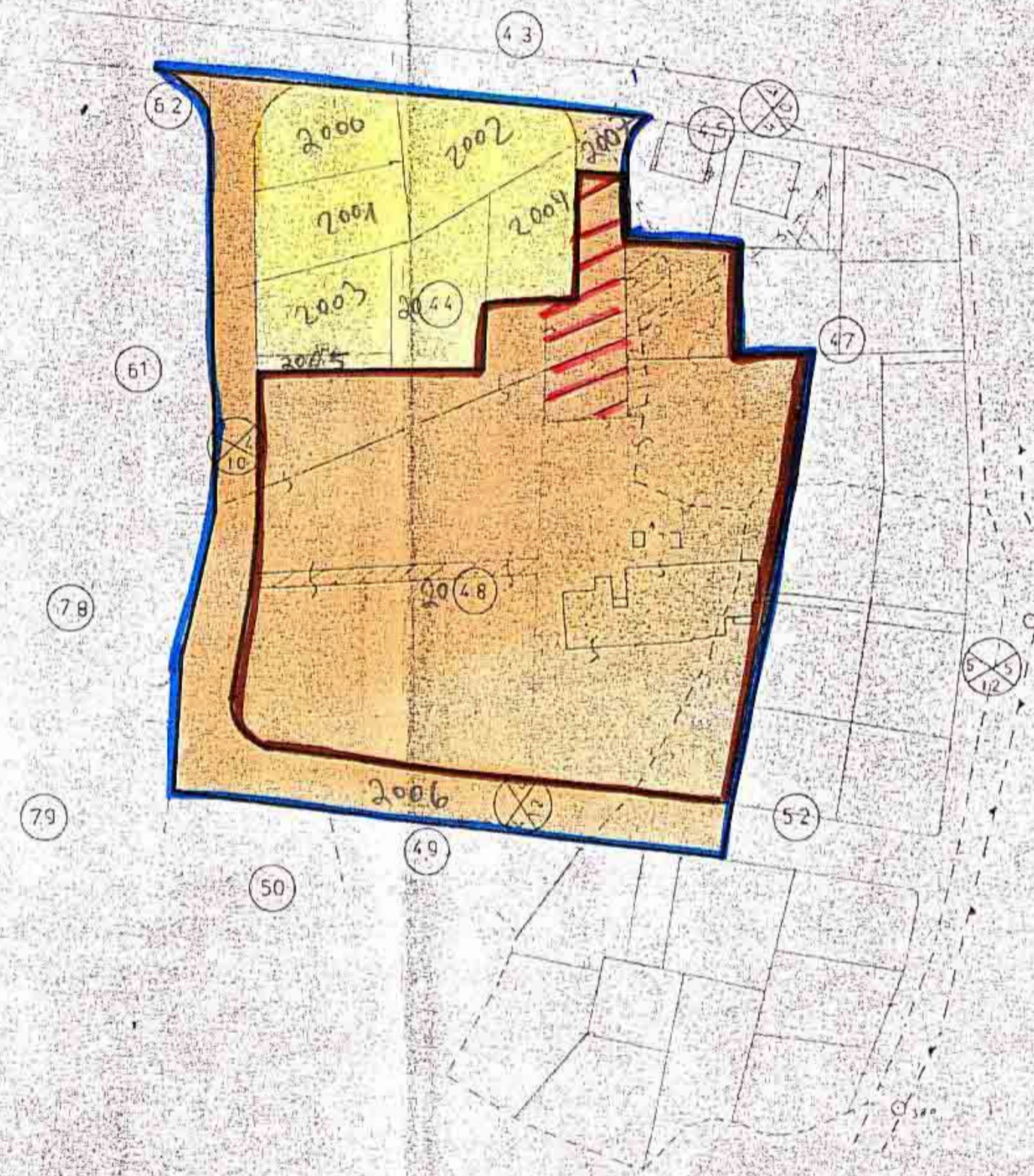
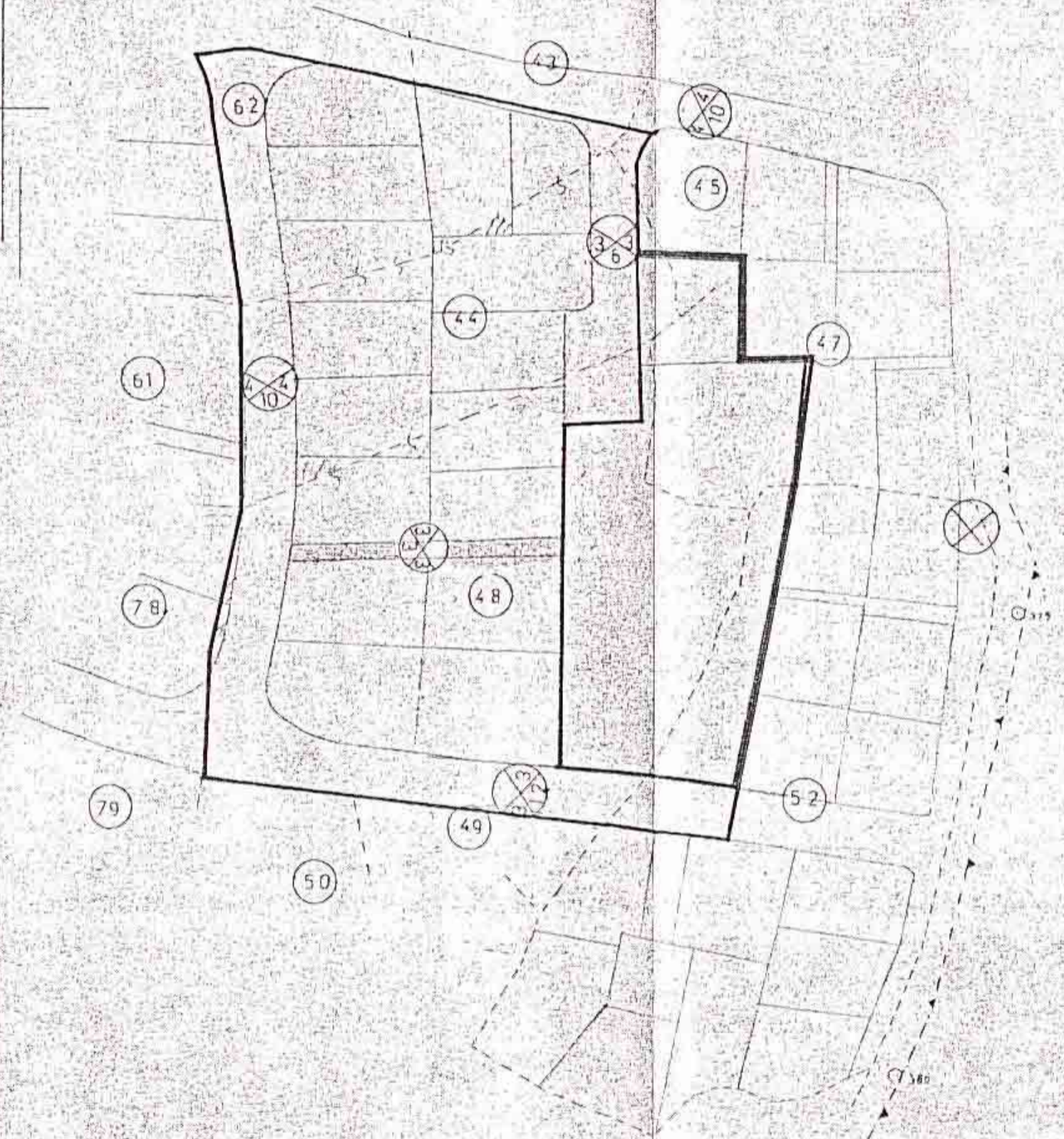


מרחב חבנון מקומי. המרכז
 חכנית מפורטה ממ' / 29/8 וו

חוק התכנון והבניה תשכ"ה-1965
 הועדה המקומית לבניה ולתכנון עיר
 ה ה ר כ ו

חכנית כס': כס' / 29/8 / 11/11/11
 להפקדה בישיבה כס' / 29/8 / 11/11/11
 מיום 12/7/65

מחוז	המרכז
נפה	השרון
היזום	מ. ח. טייב
המחנן	
גוש	7848
חלקה	49, 62, 44, 43, 48, 47, 45, 52
שטח החכנית	720.062



מ. ח. טייב

מ. ח. טייב

כא לרובי רשום

מקרא

-  גבול החכנית
-  גבול חכמה מקורי
-  גבול חלקה מוצע
-  דרך היים
-  דרך מוצע
-  איזור מגורים
-  שטח לבניני ציבור
-  שביע
-  דרך לבטוח

משרד הפנים
 חוק התכנון והבניה תשכ"ה - 1965
 מחוז מרכז
 מרחב חבנון מקומי מרכז
 חכנית מרכז
 הועדה המקומית לבניה והתכנון עיר מרכז
 מיום 20/7/65
 חתום: א. חייך
 יושב ראש הועדה

נאודע-ניחול ומידע מפרטני ונכסים בעים
 אימות אושר
 אושרה לתוקף ע"י ועדה
 שם מ. ח. טייב
 חתימה