

מרחב תכנון מקומי אל-טייבה

תכנית מס טב/1111/א תקין לתכנית מס טב/1111/א
מס/מז/560/25 ב' 1/11/11

קדשים מצב מוצע
ק.מ. 1:500

חוק התכנון והבניה תשכ"ה 1965
הועדה המקומית לתכנון ולבניה אל-טייבה
האגף לתכנון, רישום, מדידות ופיקוח
הכנית מסכר טכ. טב/1111/א
הומלצה להפיקה בישיבה מס. 8138
מיום 15/9/98

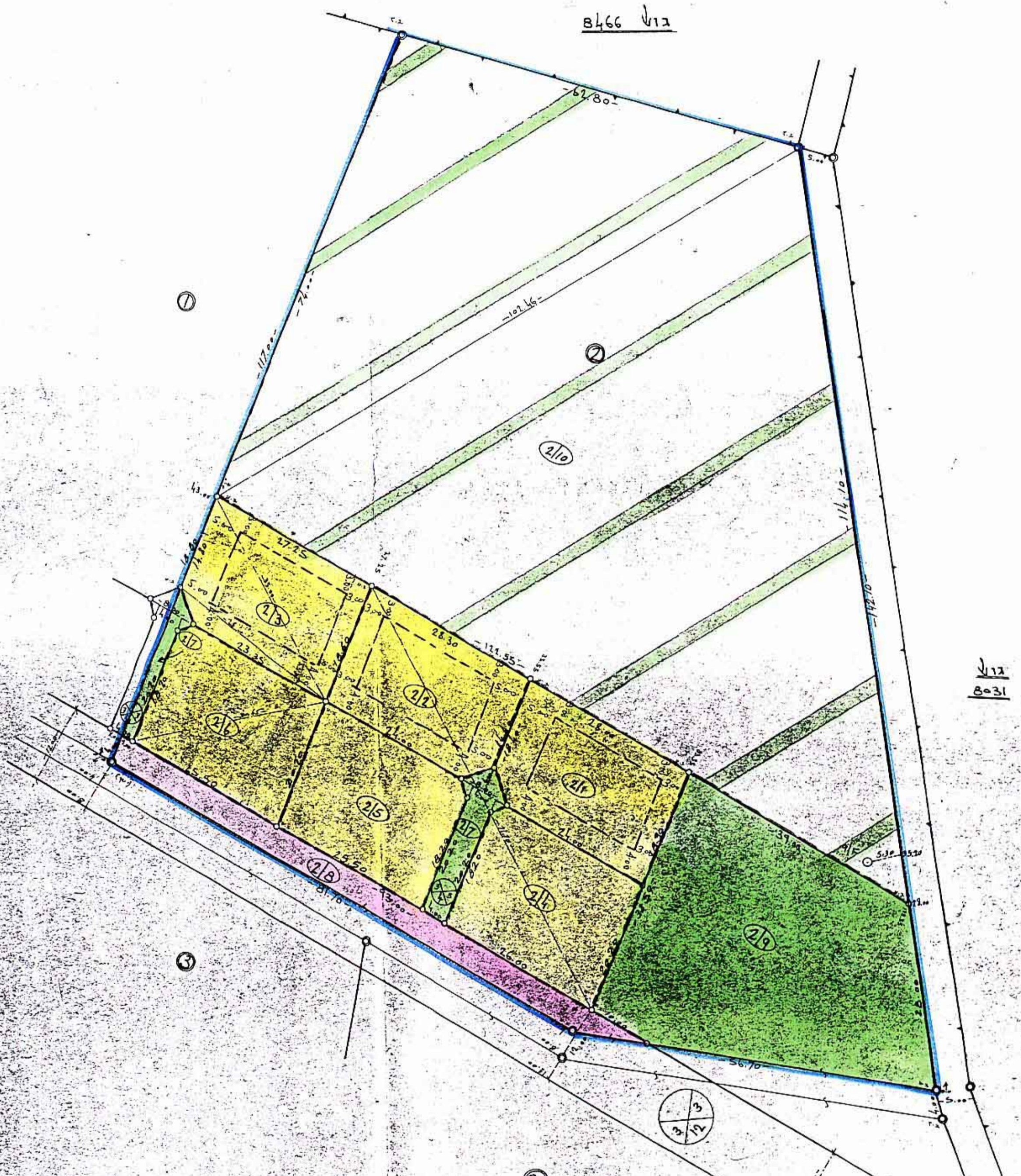
מחוז : המדבר
נפה : השרון
עיר : לייבה
גוש : 8030
חלקה : 2
שטח : 12.827 ד'
היוזם : פדיאל נאשק
המחבר : דהים חגיחיא
מדידות ועבודות הנדסיות
לייבה, מרכז הכפר
טל : 992164 : 052
052 : 993136

נושף הנדסה
חוק התכנון והבניה תשכ"ה 1965
רישור תכנון מס. טב/1111/א
התכנית והתוכנית
סעיף לחוק

בגד וזאת להקמתו/לפיקוחו
מאת פדיאל נאשק
מאת דהים חגיחיא
מאת אחמד זכאן

מקרא :

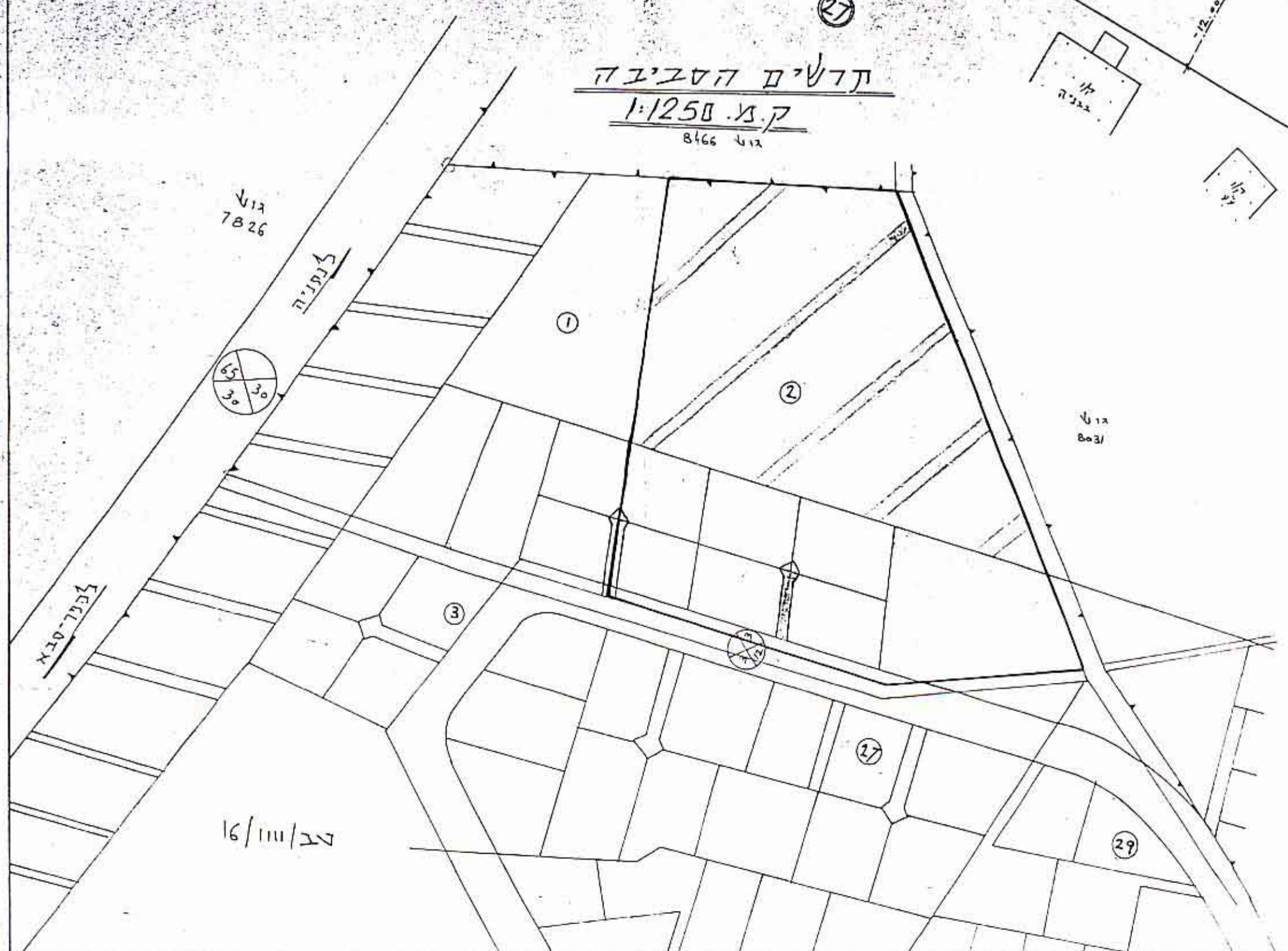
-  גבול תכנית
-  גבול חלקה מקודמת
-  גבול מגרש
-  אזור מגורים
-  שטח לבניני ציבור
-  שטח ציבורי סתום
-  שביל
-  דרך לביטול
-  דרך מוצע
-  דרך קיימת
-  שטח חקלאי
-  גבול גוש
-  קו בנין



טבלת חלוקה מוצעת

מס אדמי	מס סובי	שטח דה	יעוד
2/1		0.500	מגורים
2/2		0.510	מגורים
2/3		0.500	מגורים
2/4		0.516	מגורים
2/5		0.510	מגורים
2/6		0.510	מגורים
2/7		0.150	שבילים
2/8		0.346	הצדעה/בזר
2/9		1.535	ציבורי סתום
2/10		7.750	חקלאי
	(2)	12.827	

קדשים הסביבה
ק.מ. 1:1250
טב/1111/א



סה"כ מגורים = 3.046 ד'
סה"כ חקעה = 2.031 ד'
סה"כ נשאר חקלאי = 7.750 ד'

אחוז החקעה = $\frac{2.031}{(12.827 - 7.750)} \approx 40.0\%$