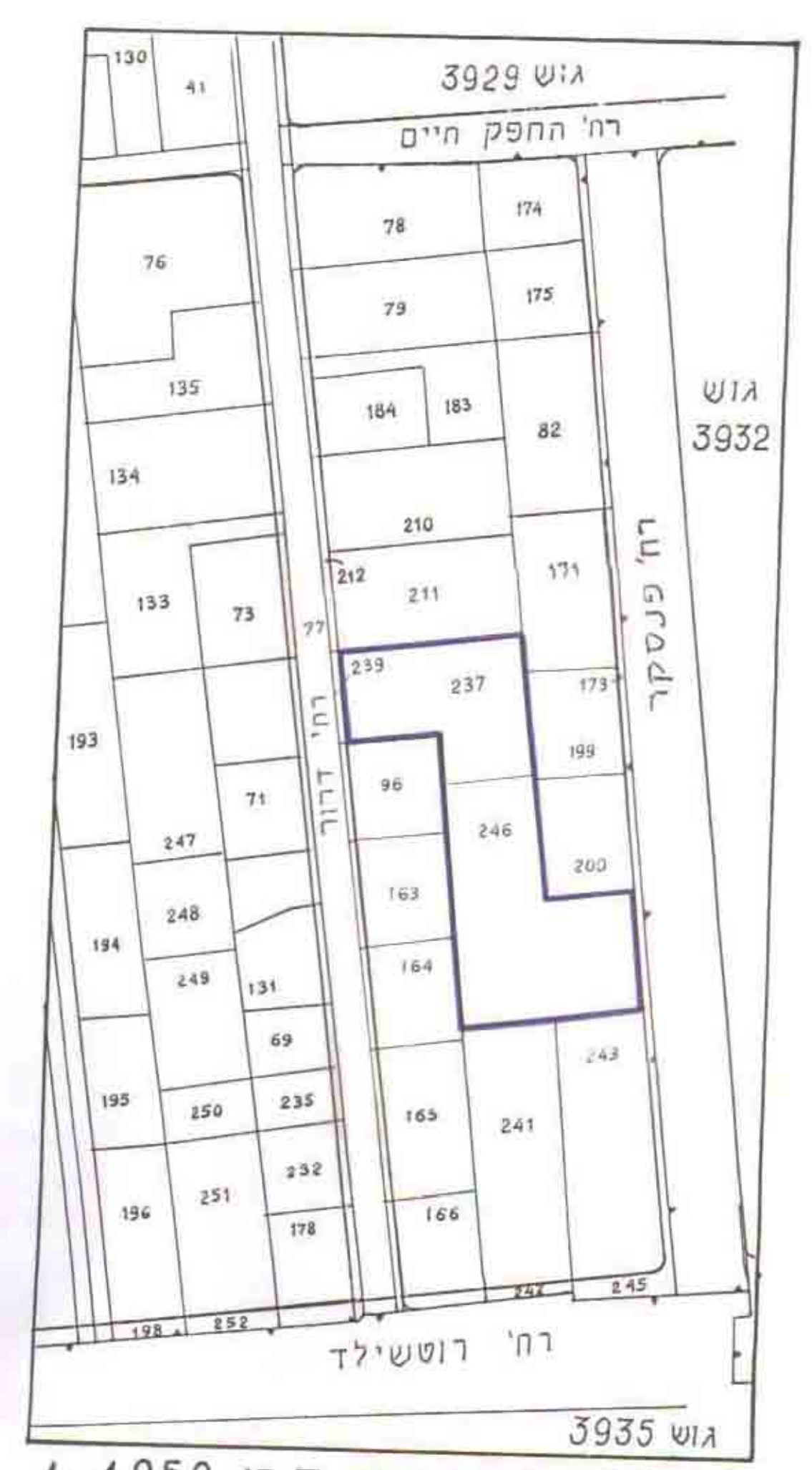


5822

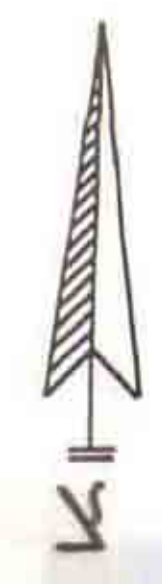
מרחב תכנון מקומי ראשון לציון
 תכנית שינוי מתאר ר.צ./187/15
 המהווה שינוי לתוכנית מתאר ר.צ./187/2

מ.מ. 37/187/15
 1994-03-14
 16

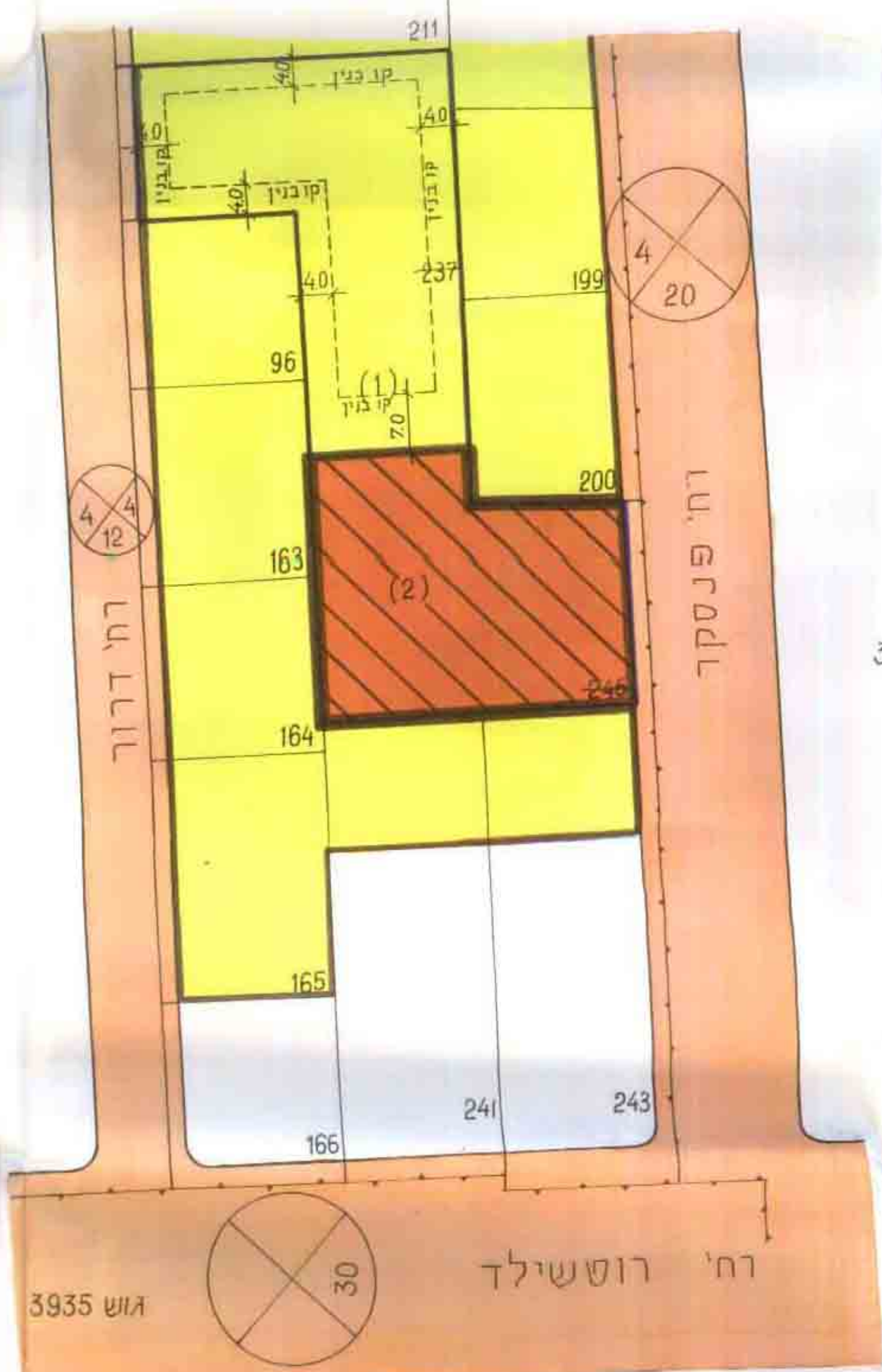


טבלת שטחים

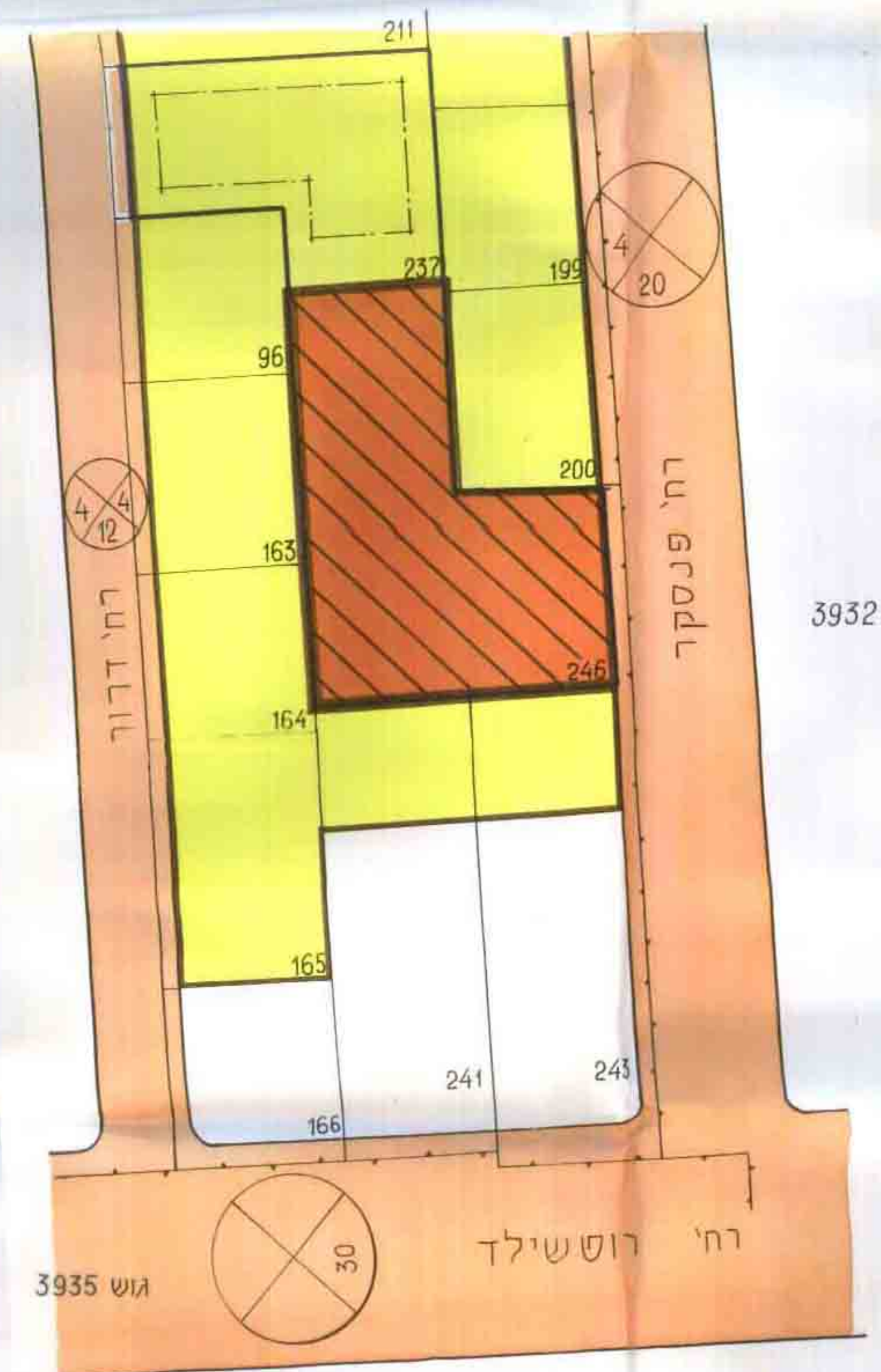
יעוד	שטח בק"ר	אחוזים	שטח בק"ר	אחוזים
אזור מגורים ד'	1.089	39,0%	1524	54,5%
שטח לבנין צבורי	1.710	61,0%	1275	45,5%
סה"כ	2,799	100%	2,799	100%



תרשים חסיבה ק.מ. 1:1250



מצב מוצע ק.מ. 1:625



מצב קיים ק.מ. 1:625

מחוז המרכז
 נפה רחובות
 עיר ראשון לציון
 גוש 3933
 חלקות 237,246
 בעל הקרקע פרטיים
 היוזם חועדה המקומית לתכנון ובניה ראש"לצ
 המתכנן יחידת תכנון באגף מהנדס העיר
 שטח התוכנית 2,799 במ"ר
 ק.מ. 1:625
 תאריך 19.07.92.

משרד המגורים מחוז המרכז
 חוק התכנון והבניה תשנ"ב-1992
 חוק התכנון והבניה תשנ"ב-1992
 חוק התכנון והבניה תשנ"ב-1992
 חוק התכנון והבניה תשנ"ב-1992
 חוק התכנון והבניה תשנ"ב-1992

מקרא
 גבול התכנית
 גבול הגוש
 אזור מגורים ד'
 שטח לבנין צבורי
 דרך קיימת

מס. הדרך
 קו בנין
 רוחב הדרך

ינה אוהר פלופ (אנולר)
 מ.ב. 5-882-519

אג"מ (אלר)

19.07.92
 אלה