

# מחוז המרכז מרחב תכנון עיר השרון הדרומי

תשריט לתכנית מס' גמ/17534  
שנוי לתכנית מפורטת גמ/2534

ס ב י ן  
ק.מ. 1:2500



נפה : פתח תקוה  
כפר : יהודיה  
מועצה אזורית : מפעלות אפק  
גוש : 6723  
חלקות : 317, 316  
היוזם : חברת אפריקה ארץ ישראל להשקעות בע"מ  
בעל הקרקע : קרן קיימתי לישראל  
המתכנן : י. פרלשטיין, ארכיטקט ובונה ערים  
שטח התכנית : 9,967 דונם

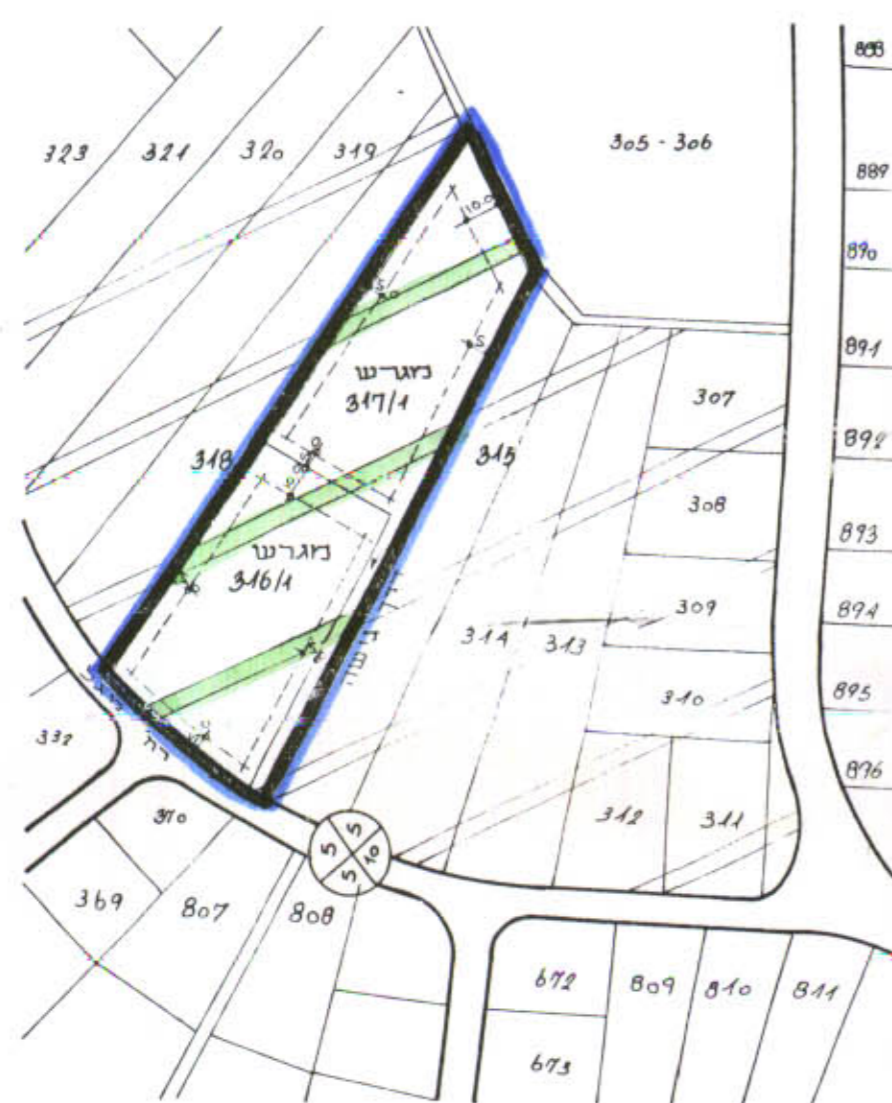


### מקרה

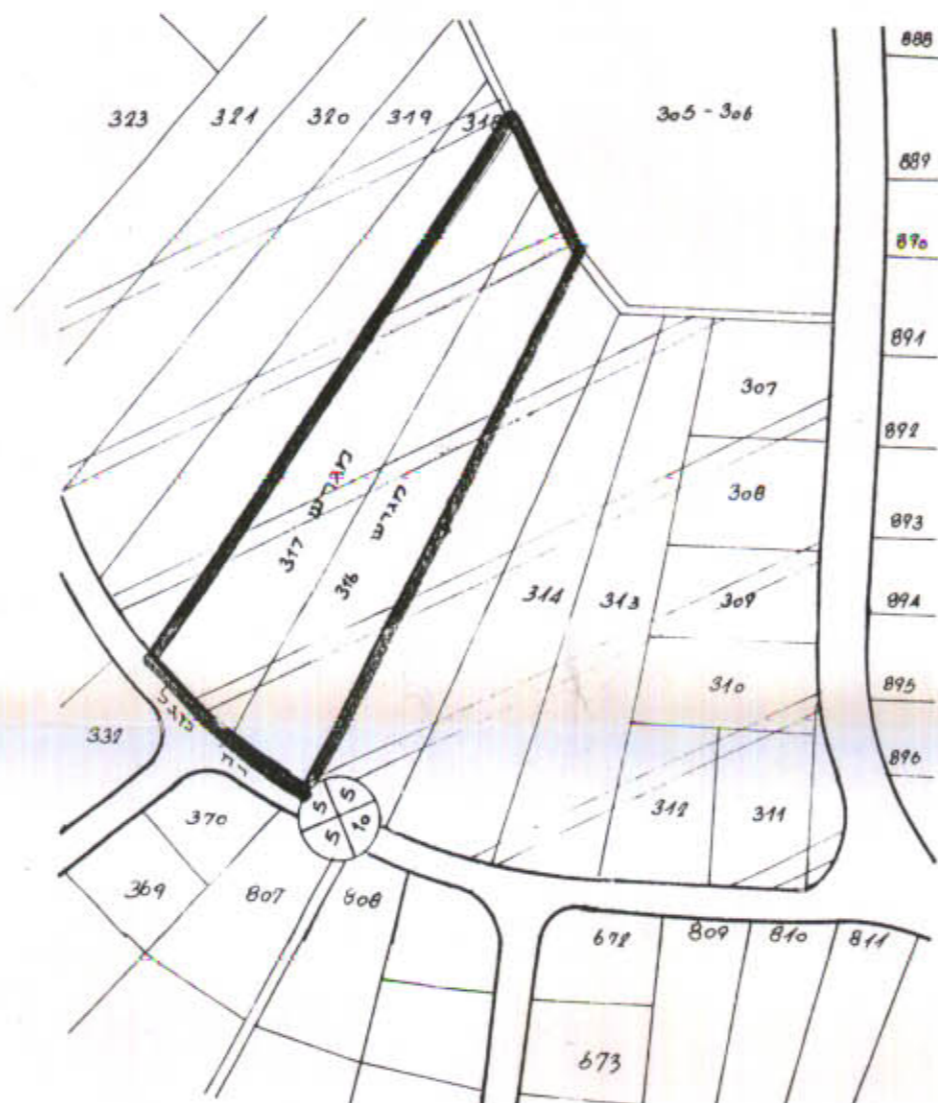
גבול התכנית  
אזור חקלאי מיוחד  
דרך קיימת  
קו חלקה רשומה  
מספר הדרך  
קו בנין  
רוחב הדרך

בסדר הפנים  
התכנון והבניה תשכ"ה-1965  
מס' 41  
החלטת לרת תוקף  
מס' 41/534/26  
מס' 41/534/26  
מס' 41/534/26  
מס' 41/534/26

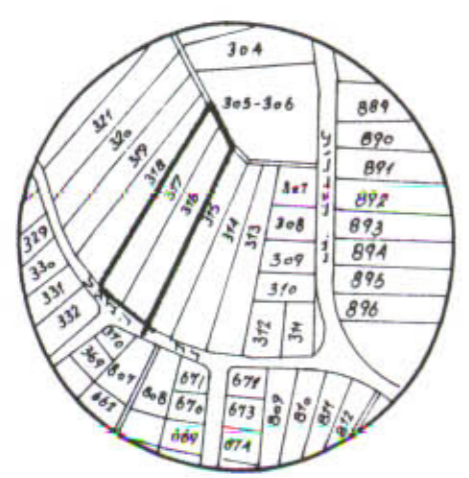
עבלת שטחים מצב קיים			עבלת שטחים מצב חדש		
האזור	מספר החלקה	כדיונם השטח	האזור	מספר החלקה	כדיונם השטח
חקלאי מיוחד	316	4,997	חקלאי מיוחד	316/1	4,983
חקלאי מיוחד	317	4,970	חקלאי מיוחד	317/1	4,984
סה"כ		9,967	סה"כ		9,967



מצב חדש



מצב קיים



תרשים סביבה 1:7500

התיבות היוזם  
אפריקה-יבאגל להשקעות בע"מ  
התיבות בעל הקרקע  
י. פרלשטיין  
ארכיטקט ובונה ערים  
רמ"מ אחר נאם 14.11.67  
התיבות המתכנן

שנוי לתכנית מפורטת גמ/2534	סביון	1:2500
4.5.67		

י. פרלשטיין, ארכיטקט ובונה ערים 4.5.67